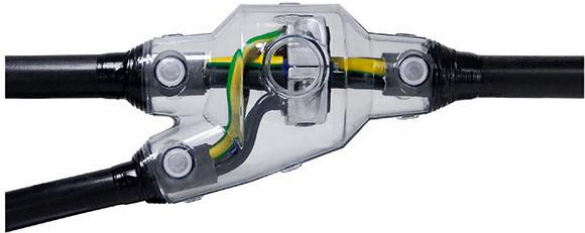


Empalme de derivación de resina colada
para cable sintético

De uso universal para la derivación de cables y líneas con aislamiento de PVC, PE, XLPE y EPR (p. ej. N(A)YY, NYM, TT) sin y con conductor concéntrico. Con resina colada GG poliuretánica resistente a la hidrólisis. Para bornes de derivación individual en conductores de cobre y de aluminio.



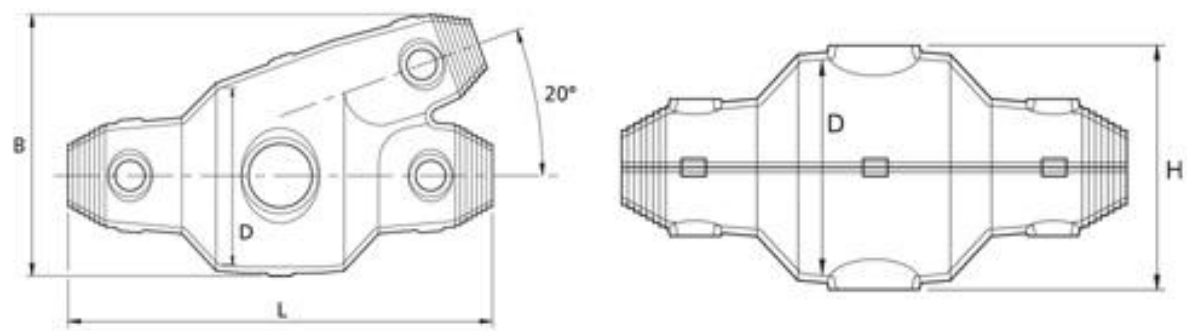
Descripción de producto

Denominación del artículo	Y 2 GG
Número de artículo	353815
Accesorio opcional	Conector de derivación HE 1/70/150 (ver Técnica de conexión)
	Derivación a tornillería tipo AK (ver Técnica de conexión)
	Limpiador UNIVERSAL CLEARNER 121 (ver Accesorios)
	Conector de derivación KP (ver Técnica de conexión)
	Grapa de perno partido FK (ver Técnica de conexión)

Propiedades
Dimensiones compactas
Moldes de plástico de alta calidad, transparentes y resistentes a impactos
Resistente a influencias químicas
Estabilizado contra los rayos UV
Resistente a alcalinotérreos
Impermeable al agua longitudinal y transversal
Altos valores de aislamiento eléctrico
Alta resistencia mecánica
Listo para el funcionamiento inmediatamente
Montaje rápido, fácil y seguro
Gran apertura de llenado para facilitar el colado

Aplicaciones
Interiores
Exterior
Subterráneo
Agua
Canalización

Datos técnicos



Denominación del artículo	Y 2 GG
Número de artículo	353815
Niveles de tensión	U0/U (Um) 0,6/1 (1,2) kV
Normas de ensayo	EN 50393
Largo L	285 mm
Ancho B	120 mm
Altura H	75 mm
Diámetro D	65 mm
Diámetro cable cable principal máx	34 mm
Diámetro cable cable derivado máx	30 mm
Sección nominal Cable principal Cable sintético sin armadura per conductor 3x máx	25 mm²
Sección nominal Cable de derivación Cable sintético sin armadura per conductor 3x máx	25 mm²
Sección nominal Cable principal Cable sintético sin armadura per conductor 4x máx	25 mm²
Sección nominal Cable de derivación Cable sintético sin armadura per conductor 4x máx	25 mm²
Sección nominal Cable principal Cable sintético sin armadura per conductor 5x máx	25 mm²
Sección nominal Cable de derivación Cable sintético sin armadura per conductor 5x máx	25 mm²
Sección nominal Cable principal Cable sintético con conductor concéntrico per conductor 3x máx	16 mm²

Datos logà-sticos

Denominación del artículo	Y 2 GG
Número de artículo	353815
Alcance de la entrega	Embudo de llenado y ventilación
	Resina colada GG poliuretánica resistente a la hidrólisis.
	Volumen premedido listo para mezclar en práctica bolsa de mezcla de dos cámaras
	Molde de plástico transparente
	Cinta aislante de PVC
	Guantes de protección
	Tapón de cierre
	Instrucciones de montaje
Durabilidad	24 Meses
Número de arancel	39095090
EAN/GTIN	4010311171135

SAP Datos de embalaje

Tipo de embalaje	Caja	Palet OW
Cantidad de contenido	1	120
Unidad de medida	Piece	Piece
Largo (mm)	306	1200
Ancho (mm)	210	800
Altura (mm)	95	1130
Peso neto (kg)	1.58	189.6
Peso bruto (kg)	1.58	207.8