

Empalme de conexión termorretráctil

con indicador de temperatura por color para cables telecomunicaciones

Para la conexión y la realización de derivaciones de cables para cables de telecomunicaciones con aislamiento de los conductores de PVC y PE con cubierta exterior de capas (p. ej. A-2YF(L)2Y, A-02YSF(L)2Y, A-PWE2Y, A-PM, A-PM2Y, A-PMbc). Para conectores de conductores.



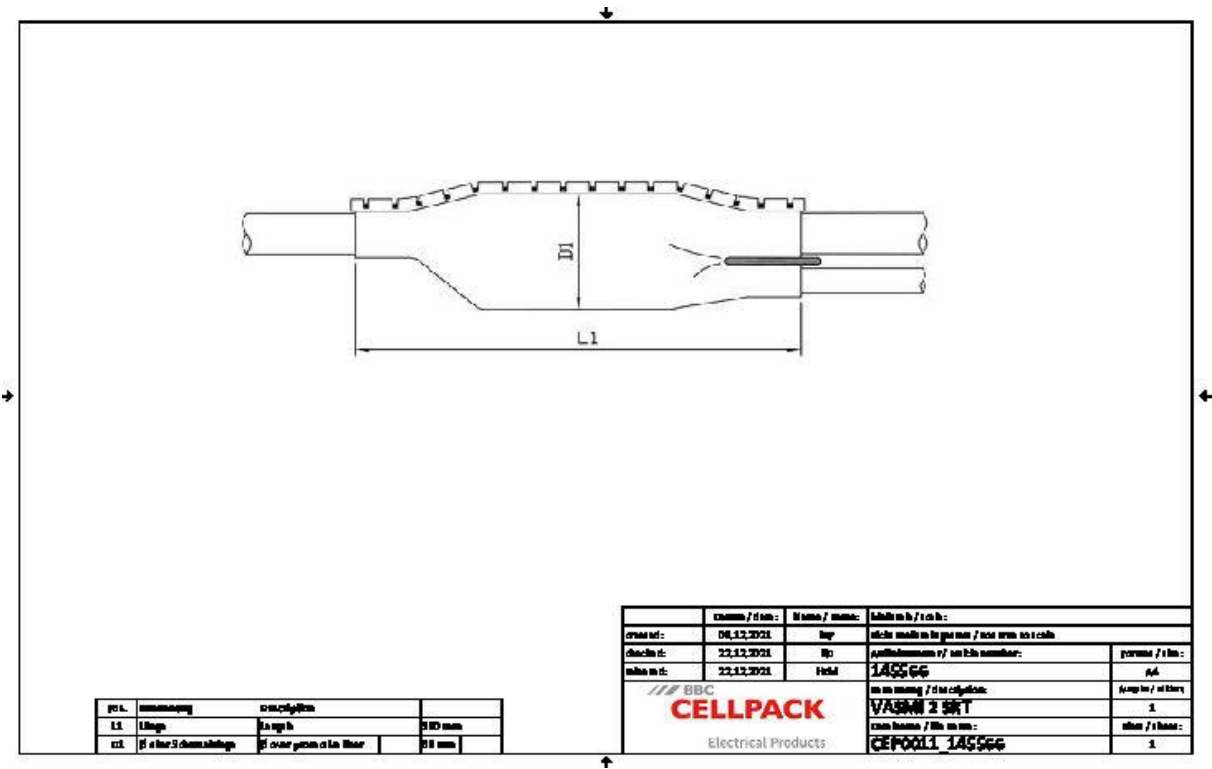
Descripción de producto

Denominación del artículo	VASMI 2 SRT
Número de artículo	145566
Accesorio opcional	Kit de montaje MSFA (necesacadaónrio para derivaciones)
	Conectores de conductor AVS (ver Técnica de conexión)

Propiedades
Dimensiones compactas
Con indicador de color para temperatura
Apropiado para cables cortados y sin cortar
Desmontable (para reparaciones, cambios de circuito)
Resistente a influencias químicas
Resistente a alcalinotérreos
Estabilizado contra los rayos UV
Libre de sustancias disruptoras del barniz
Libre de halógenos
Impermeable al agua y protegido contra la humedad

Aplicaciones
Interiores (también con alta exposición a la humedad)
Exterior
Bajo tierra
Agua
Canalización
Tubos vacíos

Datos técnicos



Denominación del artículo	VASMI 2 SRT
Número de artículo	145566
Largo L1	380 mm
Diameter D1 over protective liner	68 mm
Diameter cable min	15 mm
Diameter cable max	55 mm
Telecommunication cable spliced with wire connector Number of wire pairs 0,4 mm max	100 Piezas
Telecommunication cable spliced with wire connector Number of wire pairs 0,6 mm max	50 Piezas
Telecommunication cable spliced with wire connector Number of wire pairs 0,8 mm max	30 Piezas
Telecommunication cable spliced with conductor connecting blocks Number of wire pairs 0,4 mm max	150 Piezas
Telecommunication cable spliced with conductor connecting blocks Number of wire pairs 0,6 mm max	100 Piezas
Telecommunication cable spliced with conductor connecting blocks Number of wire pairs 0,8 mm max	50 Piezas

Datos logísticos

Denominación del artículo	VASMI 2 SRT
Número de artículo	145566
Ámbito de entrega	Empalme termorretráctil
	Carril de cierre flexible
	Inserto de protección
	Desecante
	Línea de conexión de pantalla con bornes
	Lámina ignífuga
	Cinta aislante de PVC
	Toallita de limpieza
	Tela esmeril
	Instrucciones de montaje
Durabilidad textos adicionales	Almacenamiento ilimitado
Número de arancel	39173900
EAN/GTIN	4010311017242

SAP Datos de embalaje

Alternativa unidad de medida	Bolsa1	C. de cart
Cantidad base	1	40
Base unidad de medida	Piece	Piece
Largo (mm)	416	585
Ancho (mm)	309	390
Altura (mm)	57	490
Peso neto (kg)	0.391	15.64
Peso bruto (kg)	0.391	15.94