

Warmschrumpf-Verbindungs-muffe

mit Temperatur-Indikatorfarbe, für Fernmeldekabel

Zur Verbindung und Herstellung von Kabelabzweigen von Fernmeldekabeln mit Aderisolierungen aus PVC und PE mit Schichtausenmantel (z. B. A-2YF(L)2Y, A-02YSF(L)2Y, A-PWE2Y, A-PM, A-PM2Y, A-PMbc). Geeignet für Aderverbinder.



Produktbeschreibung

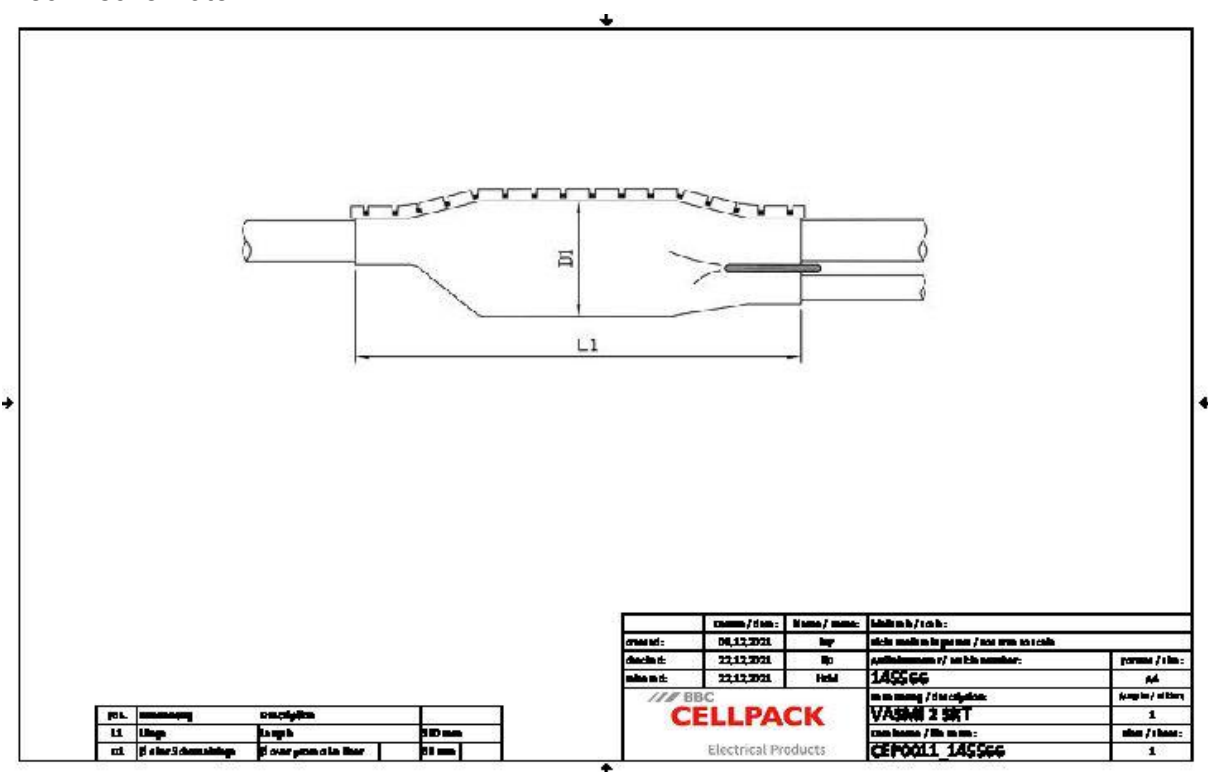
Artikelname	VASMI 2 SRT
Artikelnummer	145566
Optionales Zubehör	Montage-Set MSFA (pro Abzweig wird ein Set benötigt)
	Aderverbinder AVS (siehe Verbindungstechnik)

Eigenschaften

Kompakte Abmessungen
Mit Temperatur-Indikatorfarbe
Geeignet für geschnittene und ungeschnittene Kabel
Demontierbar (für Reparaturzwecke, Umschaltungen)
Beständig gegen chemische Einflüsse
Beständig gegen Erdalkalien
Stabilisiert gegen UV-Strahlen
Frei von lackbenetzungsstörenden Substanzen
Halogenfrei
Wasserdicht und feuchtigkeitsgeschützt

Anwendungen

Innenraum (auch mit hoher Feuchtigkeitseinwirkung)
Freiluft
Erdreich
Wasser
Installationskanäle
Leerrohre



Artikelname	VASMI 2 SRT
Artikelnummer	145566
Länge L1	380 mm
Durchmesser D1 über Schutzeinlage	68 mm
Durchmesser Kabel min	15 mm
Durchmesser Kabel max	55 mm
Fernmeldekabel gespleißt mit Aderverbinder Anzahl der Doppeladern 0,4 mm max	100 Stück
Fernmeldekabel gespleißt mit Aderverbinder Anzahl der Doppeladern 0,6 mm max	50 Stück
Fernmeldekabel gespleißt mit Aderverbinder Anzahl der Doppeladern 0,8 mm max	30 Stück
Fernmeldekabel gespleißt mit Aderverbindungsleisten Anzahl der Doppeladern 0,4 mm max	150 Stück
Fernmeldekabel gespleißt mit Aderverbindungsleisten Anzahl der Doppeladern 0,6 mm max	100 Stück
Fernmeldekabel gespleißt mit Aderverbindungsleisten Anzahl der Doppeladern 0,8 mm max	50 Stück

Logistik Daten

Artikelname	VASMI 2 SRT
Artikelnummer	145566
Lieferumfang	Schrumpfmanschette
	flexible Verschlusschiene
	Schutzeinlage
	Trockenmittel
	Schirmverbindungsleitung mit Klemmen
	Flammschutzfolie
	PVC-Isolierband
	Reinigungstuch
	Schmirgelleinen
	Montageanleitung
Haltbarkeit Zusatztexte	Unbegrenzt lagerfähig
Ursprungsland	Deutschland
Zolltarifnummer	39173900
EAN/GTIN	4010311017242

Verpackungsdaten

Alternativmengeneinheit	Beutel1	Karton
Basismenge	1	40
Basismengeneinheit	Stück	Stück
Länge (mm)	416	585
Breite (mm)	309	390
Höhe (mm)	57	490
Nettogewicht (kg)	0.391	15.64
Bruttogewicht (kg)	0.391	15.94