

Warmschrumpf-Verbindungs-muffe mit Temperatur-Indikatorfarbe, für Fernmeldekabel

Zur Verbindung und Herstellung von Kabelabzweigen von Fernmeldekabeln mit Aderisolierungen aus PVC und PE mit Schichtausenmantel (z. B. A-2YF(L)2Y, A-02YSF(L)2Y, A-PWE2Y, A-PM, A-PM2Y, A-PMbc). Geeignet für Aderverbinder.



Produktbeschreibung

Artikelname	VASMI 1 SRT
Artikelnummer	145562
Optionales Zubehör	Montage-Set MSFA (pro Abzweig wird ein Set benötigt) Aderverbinder AVS (siehe Verbindungstechnik)

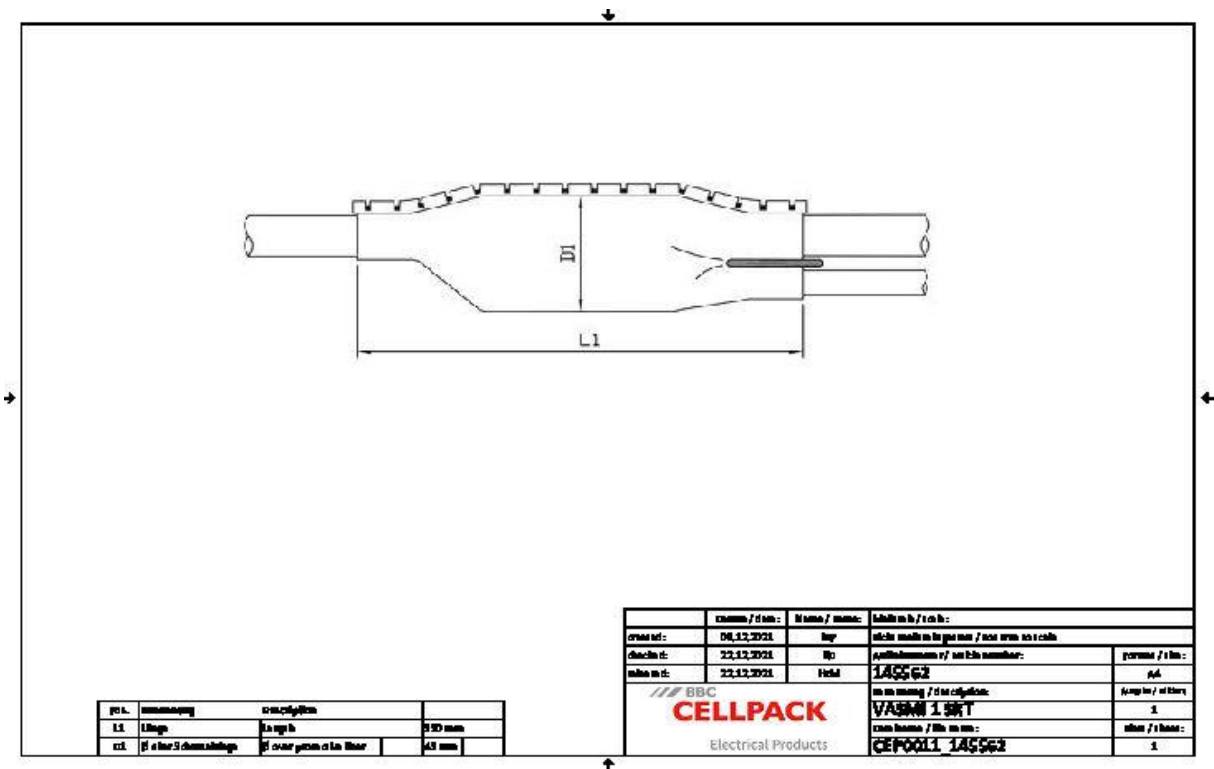
Eigenschaften

Kompakte Abmessungen
Mit Temperatur-Indikatorfarbe
Geeignet für geschnittene und ungeschnittene Kabel
Demontierbar (für Reparaturzwecke, Umschaltungen)
Beständig gegen chemische Einflüsse
Beständig gegen Erdalkalien
Stabilisiert gegen UV-Strahlen
Frei von lackbenetzungsstörenden Substanzen
Halogenfrei
Wasserdicht und feuchtigkeitsgeschützt

Anwendungen

Innenraum (auch mit hoher Feuchtigkeitseinwirkung)
Freiluft
Erdreich
Wasser
Installationskanäle
Leerrohre

Technische Daten



Artikelname	VASMI 1 SRT
Artikelnummer	145562
Länge L1	330 mm
Durchmesser D1 über Schutzeinlage	43 mm
Durchmesser Kabel min	8 mm
Durchmesser Kabel max	35 mm
Fernmeldekabel gespleiß mit Adverbinder Anzahl der Doppeladern 0,4 mm max	30 Stück
Fernmeldekabel gespleiß mit Adverbinder Anzahl der Doppeladern 0,6 mm max	20 Stück
Fernmeldekabel gespleiß mit Adverbinder Anzahl der Doppeladern 0,8 mm max	10 Stück
Fernmeldekabel gespleiß mit Adverbinder Anzahl der Doppeladern 0,4 mm max	40 Stück
Fernmeldekabel gespleiß mit Adverbinder Anzahl der Doppeladern 0,6 mm max	30 Stück
Fernmeldekabel gespleiß mit Adverbinder Anzahl der Doppeladern 0,8 mm max	20 Stück

Logistik Daten

Artikelname	VASMI 1 SRT
Artikelnummer	145562
Lieferumfang	Schrumpfmanschette
	flexible Verschlusschiene
	Schutzeinlage
	Trockenmittel
	Schirmverbindungsleitung mit Klemmen
	Flammschutzfolie
	PVC-Isolierband
	Reinigungstuch
	Schmirgelleinen
	Montageanleitung
Haltbarkeit Zusatztexte	Unbegrenzt lagerfähig
Ursprungsland	Deutschland
Zolltarifnummer	39173900
EAN/GTIN	4010311017228

Verpackungsdaten

Alternativmengeneinheit	Beutel1	Karton
Basismenge	1	100
Basismengeneinheit	Stück	Stück
Länge (mm)	362	810
Breite (mm)	224	610
Höhe (mm)	37	525
Nettogewicht (kg)	0.244	24.4
Bruttogewicht (kg)	0.244	24.7