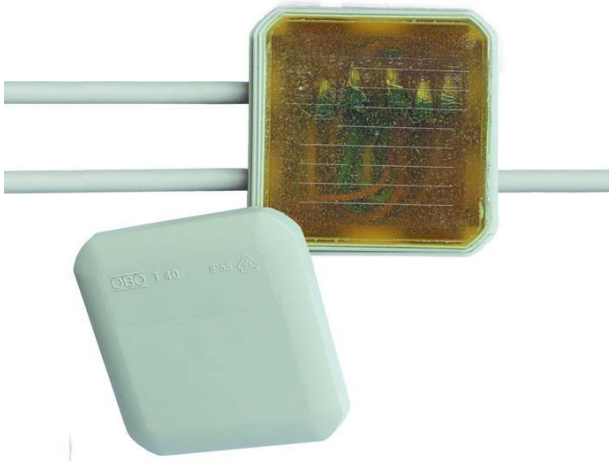


Caja de conexión y derivación

con bornes de conexión y resina colada libre de sustancias nocivas

La Universal Box CG combina las ventajas de una caja de conexión y de derivación con aquellas de un juego de resina colada profesional. Es de uso universal para la realización de conexiones eléctricas en los espacios más confinados. El sistema garantiza una protección duradera contra la humedad y excluye completamente la formación de condensado.



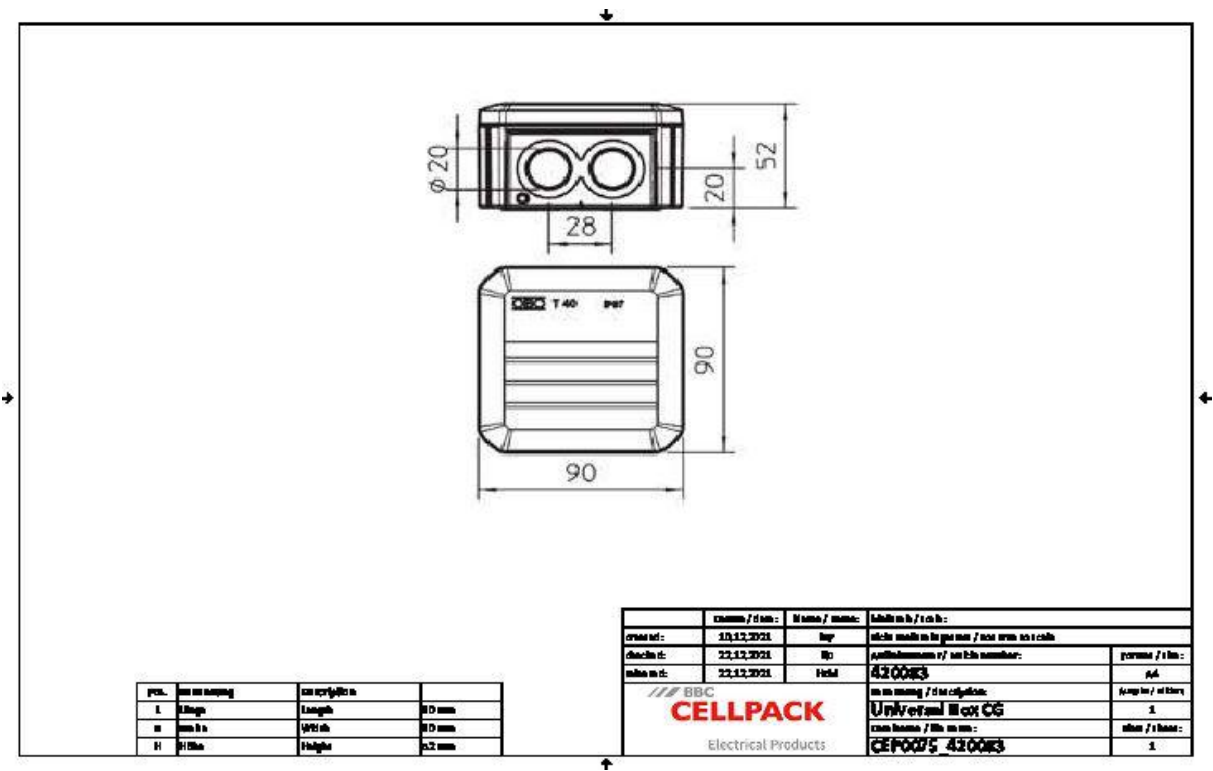
Descripción de producto

Denominación del artículo	Universal Box CG 250 ml
Número de artículo	420083
Notas	La resina de colada CG se puede volver a pedir para rellenar
Accesorio opcional	Limpiador UNIVERSAL CLEARNER 121 (ver Accesorios)

Propiedades
Caja de derivación de cables OBO BETTERMANN con el sello de enchufe
Práctica caja de conexión y derivación con 7 pasamuros de membrana M20
Clase de protección: IP68 con resina colada
Libre de halógenos
Caja de derivación resistente a los rayos UV
Bornes de resorte de 5 pines para secciones de conductor de 0,5 mm² a 2,5 mm²
Sin etiquetado, libre de isocianato y silicona
Compatible con el medio ambiente
Alta flexibilidad gracias a la resina de colada extraíble
Translúcido, incluso después del endurecimiento
Anillos de retención de cable para estabilización adicional de los cables
Durabilidad bajo exposición a la humedad

Aplicaciones
Interiores (también con alta exposición a la humedad)
Exterior
Bajo tierra

Datos técnicos



Denominación del artículo	Universal Box CG 250 ml
Número de artículo	420083
Niveles de tensión	230/400 V
Normas de ensayo	IEC 60529
	EN 50393
Largo L	90 mm
Ancho B	90 mm
Altura H	52 mm
Nominal cross section Polymeric cable unarmoured per conductor min	0.5 mm ²
Nominal cross section Polymeric cable unarmoured per conductor max	2.5 mm ²
Diameter cable max	20 mm

Datos logísticos

Denominación del artículo	Universal Box CG 250 ml
Número de artículo	420083
Ámbito de entrega	Resina de hidrocarburos de 2 componentes CG
	Volumen premedido listo para mezclar en práctica bolsa de mezcla de dos cámaras
	Caja de derivación con pasamuros de membrana
	5 Borne de resorte 5 pines 0,5 a 2,5 mm²
	12 Anillos de retención de cable CP-Z1
	Embudo para cómodo colado vertical
	Tela esmeril
	Instrucciones de montaje
Durabilidad	24 Meses
Temperatura de almacenamiento max	30 °C
Temperatura de almacenamiento min	15 °C
Número de arancel	39095090
EAN/GTIN	4010311191423

SAP Datos de embalaje

Alternativa unidad de medida	Caja	Palet Euro
Cantidad base	1	256
Base unidad de medida	Piece	Piece
Largo (mm)	275	1200
Ancho (mm)	191	800
Altura (mm)	60	1130
Peso neto (kg)	0.476	121.856
Peso bruto (kg)	0.476	150.856