

Tubo termorretráctil de pared mediana

protección y disminución de la distancia entre barras colectoras

Los tubos termorretráctiles tipo SRBB son de pared mediana, sin adhesivo termoplástico y con una relación de contracción de 3:1. Las aplicaciones típicas son los celdas de mando de tensión media de hasta 36 kV, así como la protección contra la corrosión.



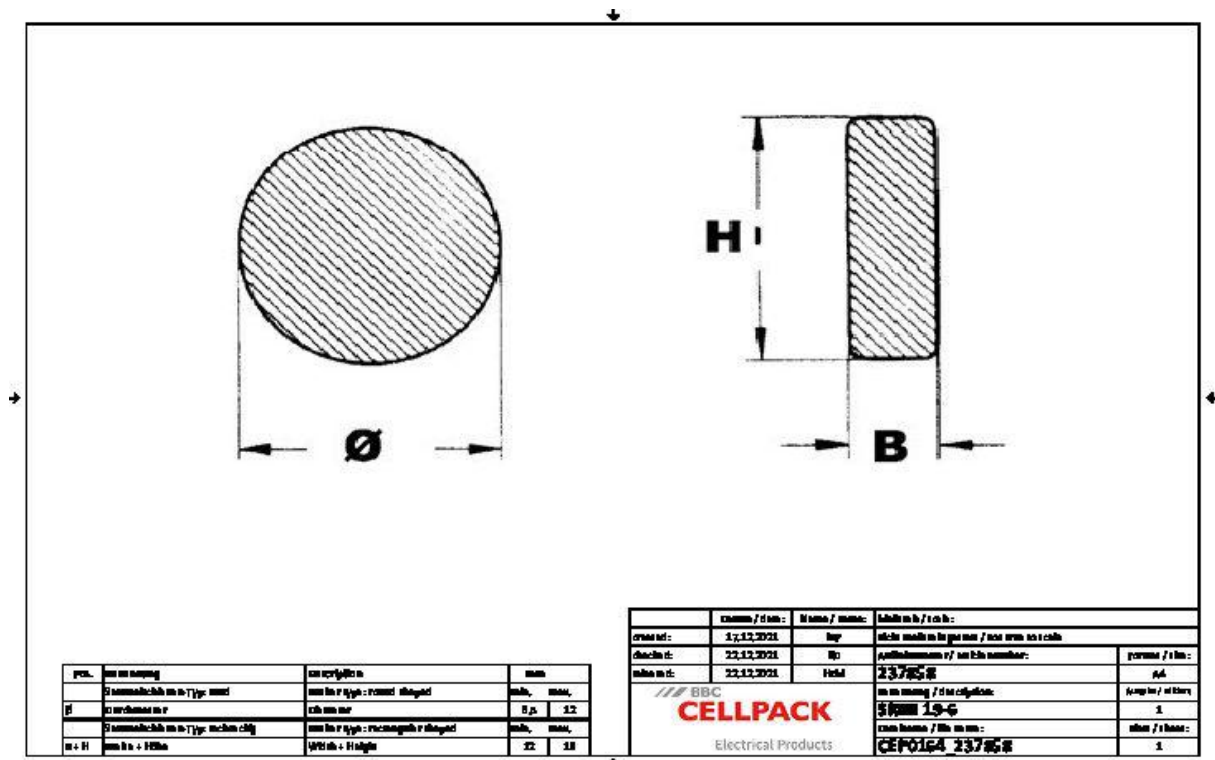
Descripción de producto

Denominación del artículo	SRBB 19-6
Número de artículo	237858
Notas	Las longitudes estándar en rollo pueden contener tramos. Otras longitudes a petición.

Propiedades
De pared mediana
Estabilizado contra los rayos UV
Libre de halógenos
Resistente a corrientes de fuga
No corrosivo
Resistente a bacterias y a la infestación por hongos
Libre de plomo y de cadmio
Libre de silicona

Aplicaciones
Para la reducción de las distancias de las barras colectoras en las celdas de mando de tensión media de hasta 36 kV

Datos técnicos



Denominación del artículo	SRBB 19-6
Número de artículo	237858
Normas de ensayo	IEC 60684-2
Materiales	Polioléfina reticulada
Selección Nota	tramos
Largo L	1 m
Colores	rojo oscuro
Inner diameter before shrinking (mm)	19 mm
Inner diameter after shrinking (mm)	6 mm
Recovered wall thickness	2.3 mm
Hardness	39 Shore D
Hardness(a ssoiated standard)	DIN 53505
Elongation at break	500 %
Elongation at break (associated standard)	IEC 60684-2
Tensile strength at break	16 MPa
Tensile strength at break (associated standard)	IEC 60684-2
Longitudinal shrinkage	+/- 10 %
Longitudinal shrinkage (associated standard)	IEC 60684-2
Shrink ratio	3 : 1
Shrink ratio (associated standard)	IEC 60684-2
Eccentricity expanded	50 %
Eccentricity recovered	85 %
Eccentricity (associated standard)	IEC 60684-2
Operating temperature range min	-40 °C
Operating temperature range max	100 °C
Operating temperature range (associated standard)	IEC 60684-3-283
Shrinkage temperature	> 125 °C
Burning behaviour	no autoextinguible
Burning behaviour (associated standard)	IEC 60684-2
Flexibility at low temperatures	-40 °C

Flexibility at low temperatures (associated standard)	IEC 60684-2
Specific volume resistivity	10 ¹² Ω cm
Specific volume resistivity (associated standard)	IEC 60684-2
Dielectric strength	20 kV/mm
Dielectric strength (associated standard)	IEC 60684-2
Corrosion	ninguna
Corrosion (associated standard)	IEC 60684-2
Resistance to fungus and decay	Rate 1
Resistance to fungus and decay (associated standard)	IEC 60684-2

Datos logísticos

Denominación del artículo	SRBB 19-6
Número de artículo	237858
Ámbito de entrega	Tubo termorretráctil de pared mediana en tramos
Durabilidad textos adicionales	Almacenamiento ilimitado
Número de arancel	39173200
EAN/GTIN	4010311127163

SAP Datos de embalaje

Alternativa unidad de medida	Bolsa1	Bolsa
Cantidad base	1	10
Base unidad de medida	Piece	Piece
Largo (mm)	1000	1030
Ancho (mm)	52	110
Altura (mm)	25	70
Peso neto (kg)	0.072	0.72
Peso bruto (kg)	0.072	0.725