

Warmschrumpfschlauch mittelwandig  
zum Schutz von Sammelschienen, Verkürzung von Abständen

Die Warmschrumpfschläuche vom Typ SRBB sind mittelwandig, ohne thermoplastischem Kleber mit einer Schrumpfrate 3:1. Typische Anwendungsgebiete sind Mittelspannungs-Schaltanlagen bis 36 kV sowie Schutz gegen Korrosion.



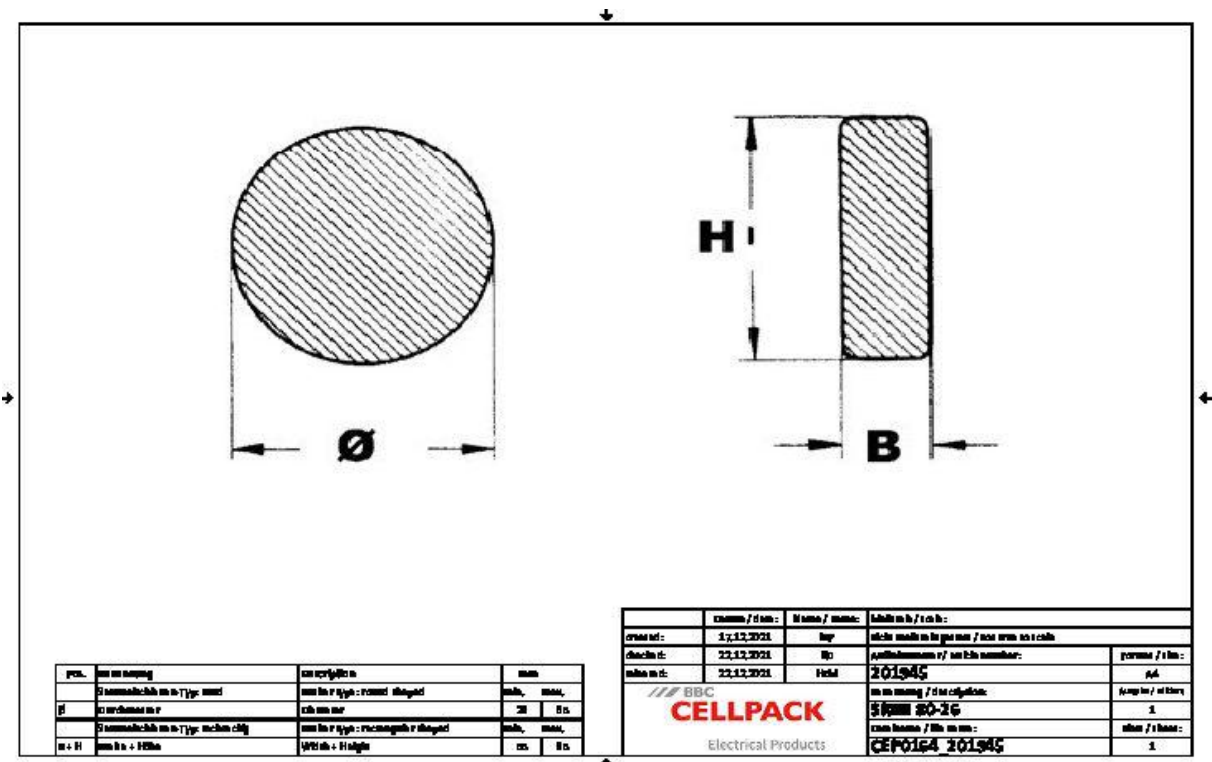
Produktbeschreibung

Artikelname	SRBB 80-26
Artikelnummer	201945
Hinweise	Die Standardlängen auf Rolle können Teilstücke enthalten. Weitere Längen auf Anfrage.

Eigenschaften
Mittelwandig
Stabilisiert gegen UV-Strahlen
Halogenfrei
Kriechstromfest
Nicht korrosiv
Beständig gegen Bakterien und Pilzbefall
Blei- und cadmiumfrei
Silikonfrei

Anwendungen
Zur Verringerung der Sammelschienenabstände in Mittelspannungs-Schaltanlagen bis 36 kV

## Technische Daten



Artikelname	SRBB 80-26
Artikelnummer	201945
Prüfnormen	IEC 60684-2
Materialien	Polyolefin modifiziert
Auswahl Hinweis	Rolle
Länge L	30 m
Farben	rotbraun
Durchmesser innen vor Schrumpfung (mm)	80 mm
Durchmesser innen nach Schrumpfung (mm)	26 mm
Wandstärke geschrumpft	2.8 mm
Härte	39 Shore D
Härte (zugehörige Norm)	DIN 53505
Reißdehnung	500 %
Reißdehnung (zugehörige Norm)	IEC 60684-2
Reißfestigkeit	16 MPa
Reißfestigkeit (zugehörige Norm)	IEC 60684-2
Längsschrumpfung	+/- 10 %
Längsschrumpfung (zugehörige Norm)	IEC 60684-2
Schrumpfrate	3 : 1
Schrumpfrate (zugehörige Norm)	IEC 60684-2
Exzentrizität gedehnt	50 %
Exzentrizität geschrumpft	85 %
Exzentrizität (zugehörige Norm)	IEC 60684-2
Dauergebrauchstemperatur min	-40 °C
Dauergebrauchstemperatur max	100 °C
Dauergebrauchstemperatur (zugehörige Norm)	IEC 60684-3-283
Schrumpftemperatur	> 125 °C
Brennverhalten	nicht selbstverlöschend
Brennverhalten (zugehörige Norm)	IEC 60684-2
Kälteflexibilität	-40 °C

Kälteflexibilität (zugehörige Norm)	IEC 60684-2
Spez. Durchgangswiderstand	10 <sup>12</sup> Ω cm
Spez. Durchgangswiderstand (zugehörige Norm)	IEC 60684-2
Durchschlagsfestigkeit	20 kV/mm
Durchschlagsfestigkeit (zugehörige Norm)	IEC 60684-2
Korrosion	keine
Korrosion (zugehörige Norm)	IEC 60684-2
Pilz- und Fäulnisbeständigkeit	Rate 1
Pilz- und Fäulnisbeständigkeit (zugehörige Norm)	IEC 60684-2

## Logistik Daten

Artikelname	SRBB 80-26
Artikelnummer	201945
Lieferumfang	Warmschrumpfschlauch mittelwandig auf Rolle
Haltbarkeit Zusatztexte	Unbegrenzt lagerfähig
Ursprungsland	Deutschland
Zolltarifnummer	39173200
EAN/GTIN	4010311057231

## Verpackungsdaten

Alternativmengeneinheit	Spule	Pal. EW
Basismenge	30	600
Basismengeneinheit	Meter	Meter
Länge (mm)	458	1200
Breite (mm)	458	800
Höhe (mm)	147	1130
Nettogewicht (kg)	7.68	153.6
Bruttogewicht (kg)	7.687	171.8