

# Giunto diritto termorestringente

con connettori a compressione per cavi di segnalamento e controllo

Utilizzabile universalmente per collegare cavi di comando e di segnalazione. Con connettori termorestringenti a compressione su conduttori di rame.



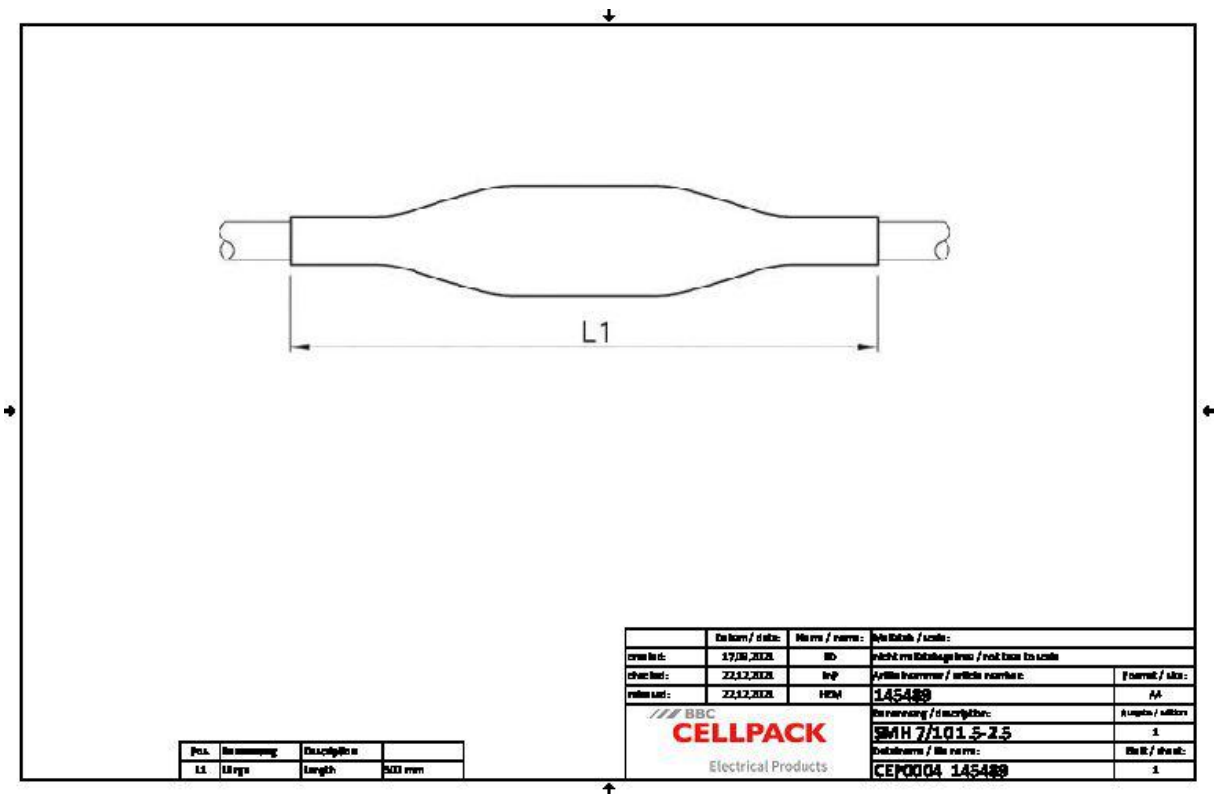
## Descrizione del prodotto

Descrizione dell'articolo	SMH 12/14 1.5-2.5
Codice articolo	145489

Proprietà
Dimensioni compatte
Resistente agli agenti chimici
Resistente agli alcalini terrosi
Stabilizzato contro i raggi UV
Privo di sostanze che inibiscono la bagnatura della vernice
A tenuta stagna trasversale
Alti valori di isolamento elettrico
Alta resistenza meccanica

Applicazioni
Interno
Esterno
Terra
Acqua
Canaline portacavi
Condotto

Dati tecnici



Descrizione dell'articolo	SMH 12/14 1.5-2.5
Codice articolo	145489
Livelli di tensione	U0/U (Um) 0,6/1 (1,2) kV
Norme di prova	EN 50393
Lunghezza L1	500 mm
Control and signal cable Number of conductors min	12 Pezzi
Control and signal cable Number of conductors max	14 Pezzi
Nominal cross section Control and signal cable per conductor min	1.5 mm²
Nominal cross section Control and signal cable per conductor max	2.5 mm²

## Dati logistici

Descrizione dell'articolo	SMH 12/14 1.5-2.5
Codice articolo	145489
Ambito di consegna	Manicotto esterno
	Guaine interne
	Connettore termorestringente a compressione
	Panno detergente
	Tessuto smerigliante
	Istruzioni di montaggio
Durata testi aggiuntivi	Durata di conservazione illimitata
Numero di tariffa doganale	39173900
EAN/GTIN	4010311005348

## Dati di imballaggio

Alternativa unità di misura	Sacchetto1	Scatola
Quantità base	1	10
Base unità di misura testo	Pezzo	Pezzo
Lunghezza (mm)	510	630
Larghezza (mm)	80	175
Altezza (mm)	50	175
Peso netto (kg)	0.126	1.26
Peso lordo (kg)	0.126	1.56