

Boîte de jonction thermorétractable
avec manchons à sertir pour câbles de signalisation et de contrôle

Pour connecter des câbles basse tension à isolation synthétique PVC, PE et XLPE (par ex. N(A)YY, NYM, TT, RO2V). Pour manchons à sertir. Pour conducteurs en cuivre et aluminium.



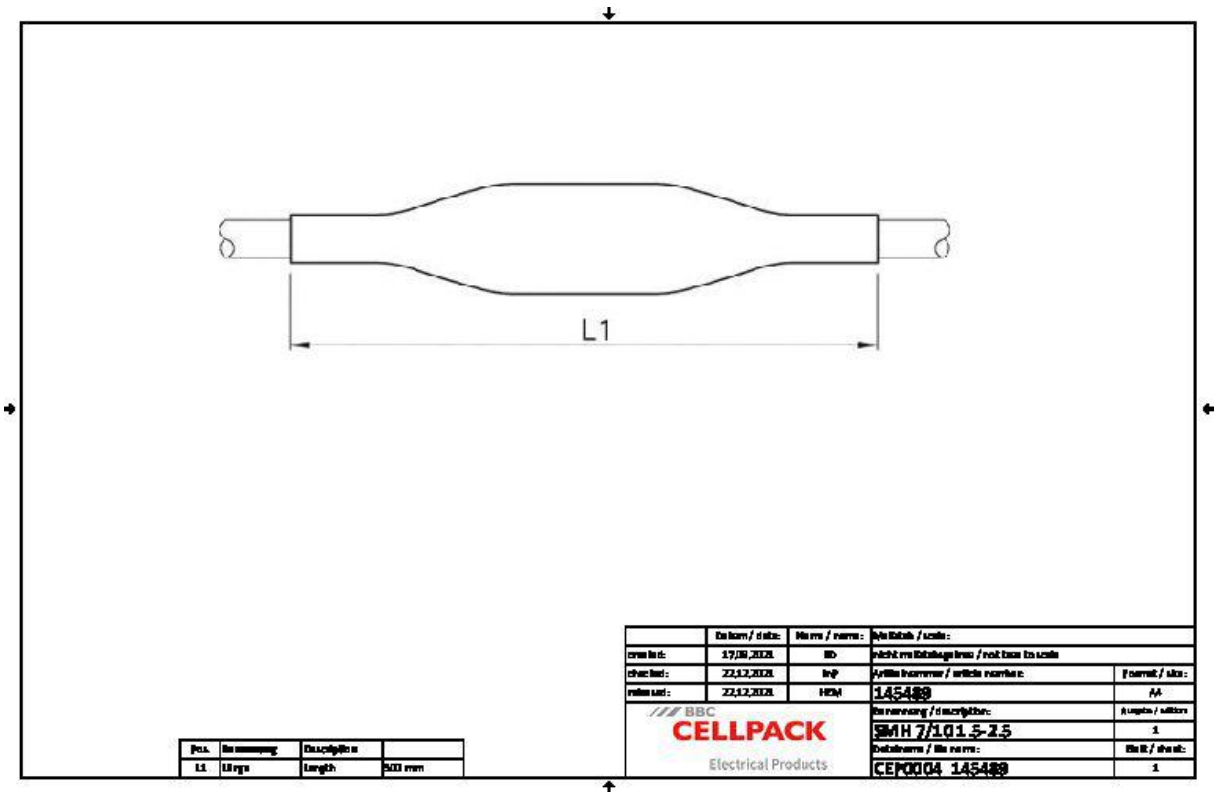
Description du produit

Nom de l'article	SMH 12/14 1.5-2.5
Numéro d'article	145489

Caractéristiques
Dimensions compactes
Résistant aux influences chimiques
Résistant aux terres alcalines
Stabilisé contre les rayons UV
Exempt de substances qui peuvent gêner les opérations de peinture
Étanche transversalement
Haute isolation électrique
Haute tenue mécanique

Application
Intérieur
Extérieur
Milieu souterrain
Eau
Conduits d'installation
Conduits

Données techniques



Nom de l'article	SMH 12/14 1.5-2.5
Numéro d'article	145489
Niveau de tension	U0/U (Um) 0,6/1 (1,2) kV
Norme	EN 50393
Longueur L1	500 mm
Control and signal cable Number of conductors min	12 Pièces
Control and signal cable Number of conductors max	14 Pièces
Nominal cross section Control and signal cable per conductor min	1.5 mm²
Nominal cross section Control and signal cable per conductor max	2.5 mm²

Données logistiques

Nom de l'article	SMH 12/14 1.5-2.5
Numéro d'article	145489
Volume de livraison	Manchon extérieur
	Manchons intérieurs
	Manchons à sertir thermorétractables
	Lingette de nettoyage
	Toile émeri
	Instructions de montage
Conservation textes supplémentaires	Stockage illimité
Pays d'origine	Allemagne
Numéro de tarif douanier	39173900
EAN/GTIN	4010311005348

Données d'emballage

Alternative unité de mesure	Sachet1	Boîte
Quantité de base	1	10
Base unité de mesure	Pièce	Pièce
Longueur (mm)	510	630
Largeur (mm)	80	175
Hauteur (mm)	50	175
Poids net (kg)	0.126	1.26
Poids brut (kg)	0.126	1.56