

## Empalme de conexión termorretráctil

con conectores a compresión para cables de señalización y control

De uso universal para la conexión de cables de control y de señal. Con conectores a compresión termorretráctil en conductor de cobre.



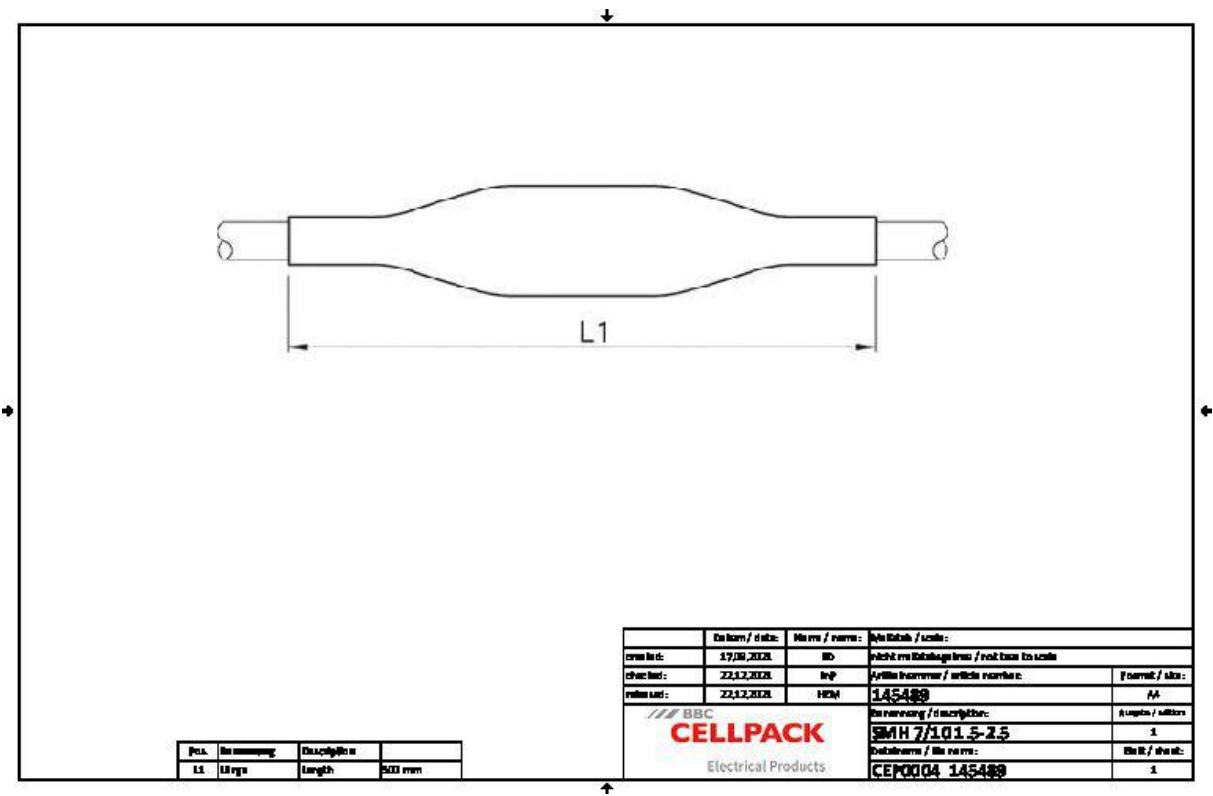
### Descripción de producto

Denominación del artículo	SMH 12/14 1.5-2.5
Número de artículo	145489

Propiedades
Dimensiones compactas
Resistente a influencias químicas
Resistente a alcalinotérreos
Estabilizado contra los rayos UV
Libre de sustancias disruptoras del barniz
Impermeable al agua transversal
Altos valores de aislamiento eléctrico
Alta resistencia mecánica

Aplicaciones
Interiores
Exterior
Bajo tierra
Agua
Canalización
Tubos vacíos

Datos técnicos



Denominación del artículo	SMH 12/14 1.5-2.5
Número de artículo	145489
Niveles de tensión	U0/U (Um) 0,6/1 (1,2) kV
Normas de ensayo	EN 50393
Largo L1	500 mm
Control and signal cable Number of conductors min	12 Piezas
Control and signal cable Number of conductors max	14 Piezas
Nominal cross section Control and signal cable per conductor min	1.5 mm²
Nominal cross section Control and signal cable per conductor max	2.5 mm²

Datos logísticos

Denominación del artículo	SMH 12/14 1.5-2.5
Número de artículo	145489
Ámbito de entrega	Empalme exterior
	Empalmes interiores
	Conector a compresión termorretráctil
	Toallita de limpieza
	Tela esmeril
	Instrucciones de montaje
Durabilidad textos adicionales	Almacenamiento ilimitado
Número de arancel	39173900
EAN/GTIN	4010311005348

SAP Datos de embalaje

Alternativa unidad de medida	Bolsa1	Caja
Cantidad base	1	10
Base unidad de medida	Piece	Piece
Largo (mm)	510	630
Ancho (mm)	80	175
Altura (mm)	50	175
Peso neto (kg)	0.126	1.26
Peso bruto (kg)	0.126	1.56