

Empalme de conexión termorretráctil

con conectores a tornillería para cables sintético sin armadura

De uso universal para la conexión de cables de aislamiento sintético de PVC, PE y XLPE (p. ej. N(A)YY, NYM, TT). Con conectores tipo tornillo con tornillos de cabeza fusible, apropiados para conductores de aluminio y de cobre.



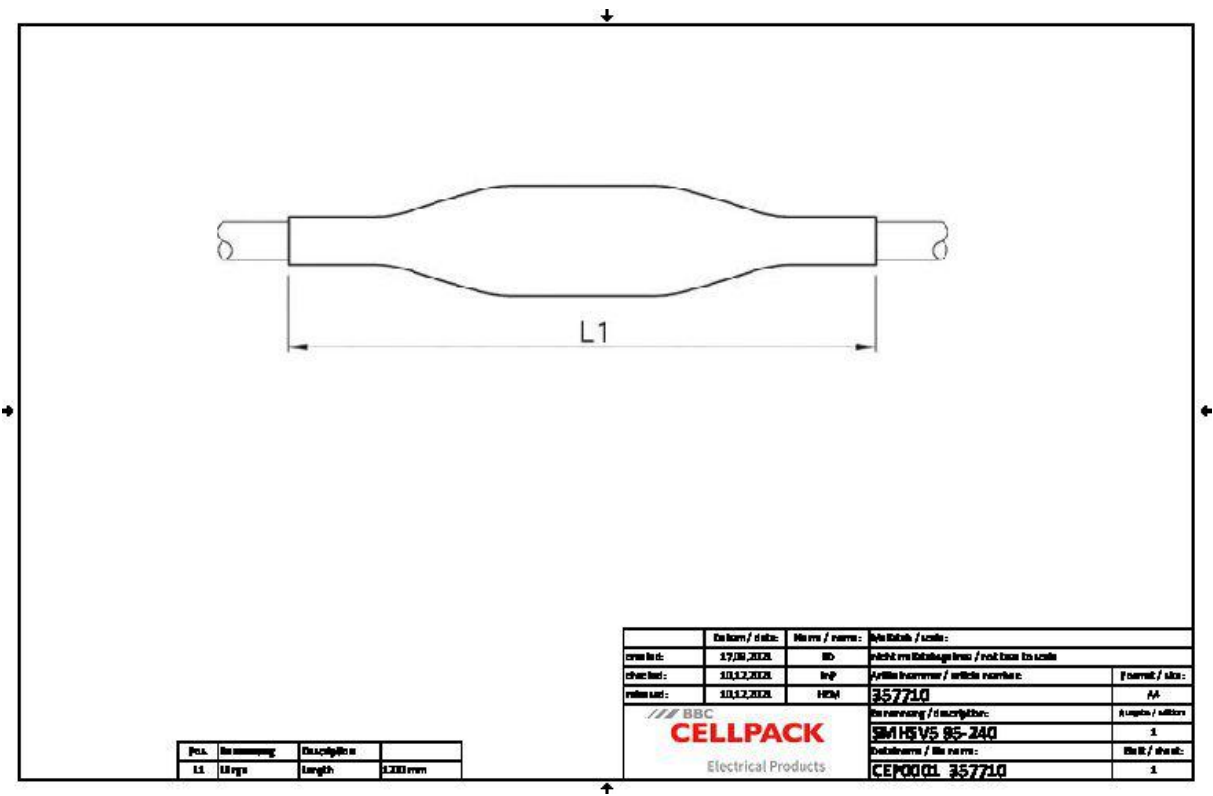
Descripción de producto

Denominación del artículo	SMHSV5 95-240
Número de artículo	357710

Propiedades
Dimensiones compactas
Amplio rango de secciones de líneas y cables
Resistente a influencias químicas
Resistente a alcalinotérreos
Estabilizado contra los rayos UV
Libre de sustancias disruptoras del barniz
Libre de halógenos
Impermeable al agua transversal
Altos valores de aislamiento eléctrico
Alta resistencia mecánica

Aplicaciones
Interiores
Exterior
Bajo tierra
Agua
Canalización
Tubos vacíos

Datos técnicos



Denominación del artículo	SMHSV5 95-240
Número de artículo	357710
Niveles de tensión	U0/U (Um) 0,6/1 (1,2) kV
Normas de ensayo	EN 50393
Largo L1	1200 mm
Nominal cross section Polymeric cable unarmoured per conductor 5x min	95 mm²
Nominal cross section Polymeric cable unarmoured per conductor 5x max	240 mm²

Datos logísticos

Denominación del artículo	SMHSV5 95-240
Número de artículo	357710
Ámbito de entrega	Empalme exterior
	Empalmes interiores
	Conector tipo tornillo con tornillos de cabeza fusible
	Toallita de limpieza
	Tela esmeril
	Instrucciones de montaje
Durabilidad textos adicionales	Almacenamiento ilimitado
Número de arancel	39173900
EAN/GTIN	4010311172644

SAP Datos de embalaje

Alternativa unidad de medida	Bolsa1
Cantidad base	1
Base unidad de medida	Piece
Largo (mm)	1500
Ancho (mm)	500
Altura (mm)	250
Peso neto (kg)	2.089
Peso bruto (kg)	2.089