

Mufa termokurczliwa przelotowa

ze złączkami śrubowymi do kabli bez pancerza o izolacji wytłaczanej

Uniwersalne zastosowanie do łączenia kabli o izolacji wytłaczanej w izolacji z PVC, PE i XLPE (np. N(A)YY, NYM, TT). Ze złączkami śrubowymi ze śrubami z łbem zrywalnym, nadaje się do przewodów aluminiowych i miedzianych.



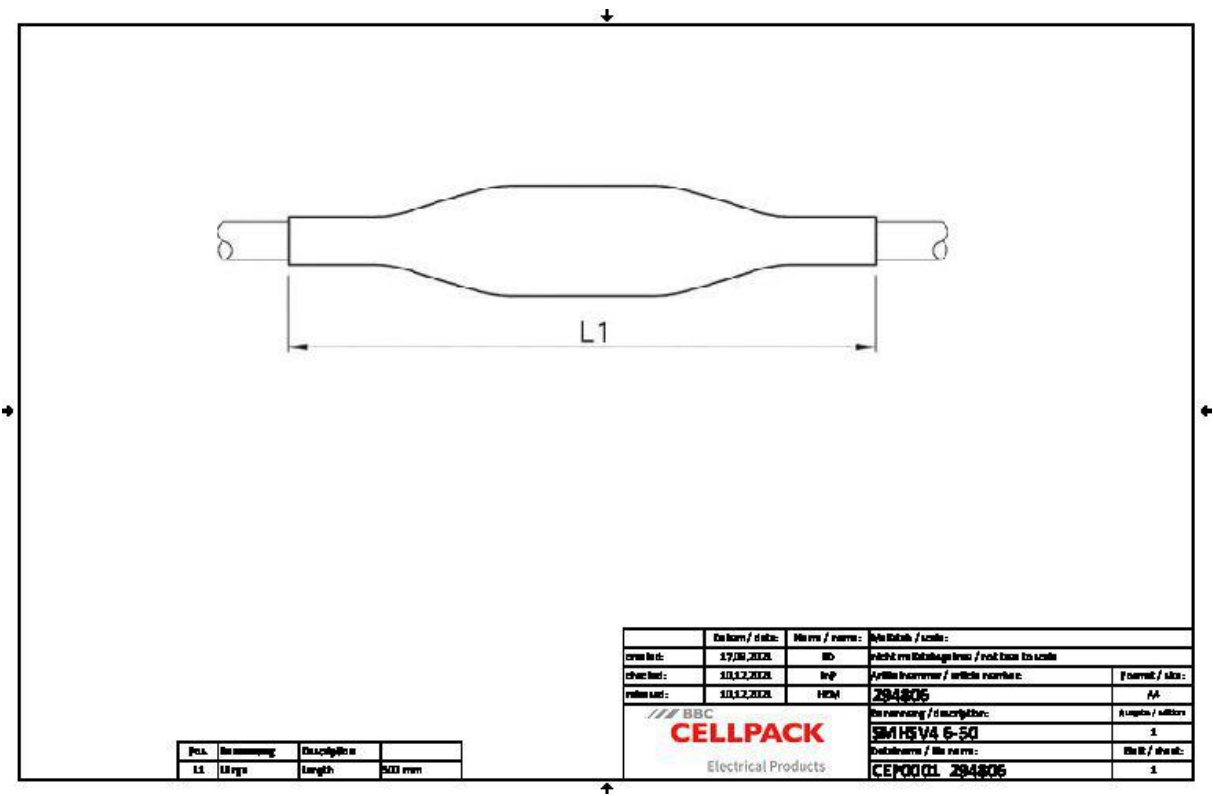
Opis produktu

Oznaczenie artykułu	SMHSV4 6-50
Numer przedmiotu	294806

Właściwości
Kompaktowe wymiary
Duży zakres przekrojów przewodów i kabli
Odporny na działanie chemikaliów
Odporny na berylownce
Stabilizacja przed promieniami UV
Wolny od substancji wpływających na pokrywanie lakierem
Nie zawiera halogenów
Wodoszczelny poprzecznie
Wysoka wartość izolacji elektrycznej
Wysoka wytrzymałość mechaniczna

Zastosowanie
Wnętrze
Napowietrzny
Zastosowanie w ziemi
Woda
Kanały kablowe
Kanały kablowe

Dane techniczne



Oznaczenie artykułu	SMHSV4 6-50
Numer przedmiotu	294806
Poziomy napięcie	U0/U (Um) 0,6/1 (1,2) kV
Normy i certyfikaty	EN 50393
Długość L1	500 mm
Nominal cross section Polymeric cable unarmoured per conductor 4x min	6 mm²
Nominal cross section Polymeric cable unarmoured per conductor 4x max	50 mm²

Dane logistyczne

Oznaczenie artykułu	SMHSV4 6-50
Numer przedmiotu	294806
Zakres dostawy	Ośłona zewnętrzna
	Ośłony wewnętrzne
	Złączka śrubowa ze śrubami z łbem zrywalnym
	ściereczka do czyszczenia
	Papier ścierny
	Instrukcja montażowa
Okres przydatności - dodatkowy opis	Nieograniczony czas przechowywania
Numer taryfy celnej	39173900
EAN/GTIN	4010311152066

Dane opakowania

Alternatywna jednostka opakowania	Torebka1	Paleta EUR
Ilość podstawowa	1	150
Podstawowa jednostka opakowania	Sztuka	Sztuka
Długość (mm)	627	1200
Szerokość (mm)	189	800
Wysokość (mm)	52	1130
Waga netto (kg)	0.383	57.45
Waga brutto (kg)	0.383	86.45