

Empalme de conexión termorretráctil
con conectores a tornillería para cables sintético sin armadura

De uso universal para la conexión de cables de aislamiento sintético de PVC, PE y XLPE (p. ej. N(A)YY, NYM, TT). Con conectores tipo tornillo con tornillos de cabeza fusible, apropiados para conductores de aluminio y de cobre.

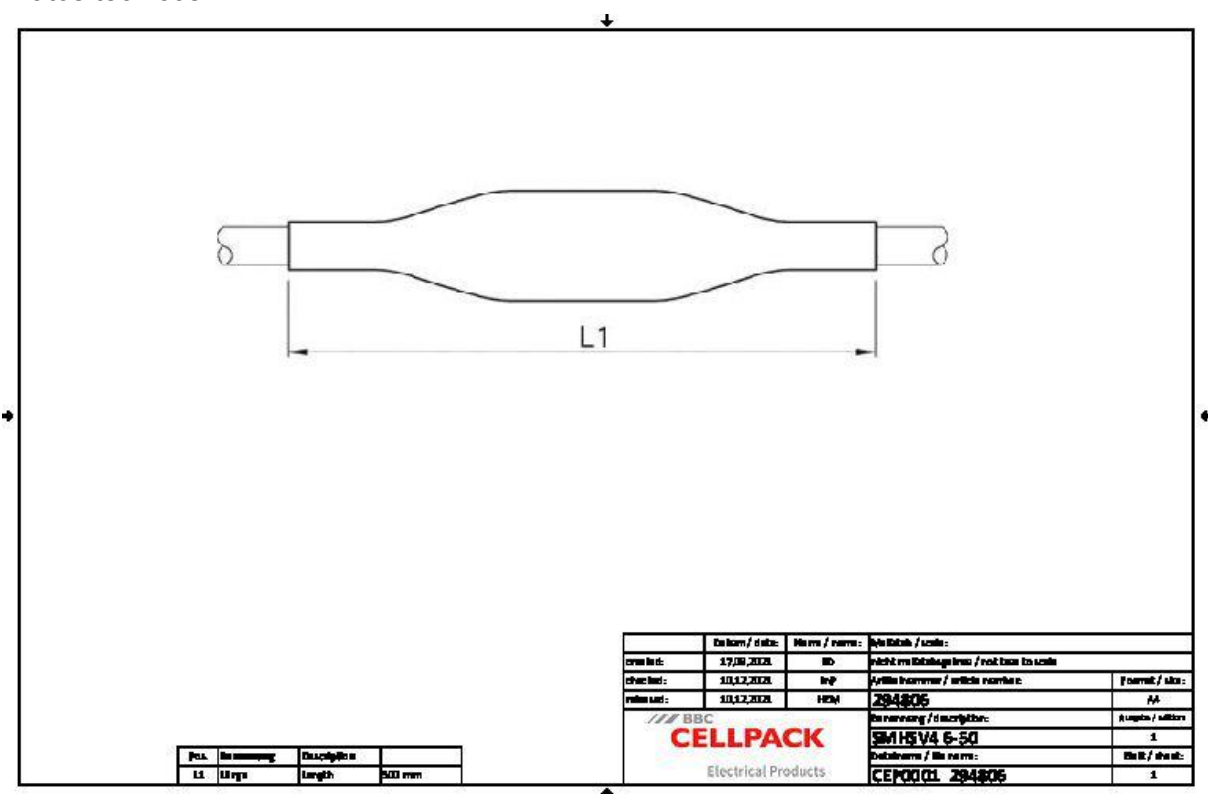


Descripción de producto

Denominación del artículo	SMHSV4 6-50
Número de artículo	294806

Propiedades
Dimensiones compactas
Amplio rango de secciones de líneas y cables
Resistente a influencias químicas
Resistente a alcalinotérreos
Estabilizado contra los rayos UV
Libre de sustancias disruptoras del barniz
Libre de halógenos
Impermeable al agua transversal
Altos valores de aislamiento eléctrico
Alta resistencia mecánica

Aplicaciones
Interiores
Exterior
Bajo tierra
Agua
Canalización
Tubos vacíos



Denominación del artículo	SMHSV4 6-50
Número de artículo	294806
Niveles de tensión	U0/U (Um) 0,6/1 (1,2) kV
Normas de ensayo	EN 50393
Largo L1	500 mm
Nominal cross section Polymeric cable unarmoured per conductor 4x min	6 mm ²
Nominal cross section Polymeric cable unarmoured per conductor 4x max	50 mm ²

Datos logísticos

Denominación del artículo	SMHSV4 6-50
Número de artículo	294806
Ámbito de entrega	Empalme exterior
	Empalmes interiores
	Conector tipo tornillo con tornillos de cabeza fusible
	Toallita de limpieza
	Tela esmeril
	Instrucciones de montaje
Durabilidad textos adicionales	Almacenamiento ilimitado
Número de arancel	39173900
EAN/GTIN	4010311152066

SAP Datos de embalaje

Alternativa unidad de medida	Bolsa1	Palet Euro
Cantidad base	1	150
Base unidad de medida	Piece	Piece
Largo (mm)	627	1200
Ancho (mm)	189	800
Altura (mm)	52	1130
Peso neto (kg)	0.383	57.45
Peso bruto (kg)	0.383	86.45