

Warmschrumpf-Verbindungs-muffe
mit Schraubverbinder für unarmierte Kunststoffkabel

Universell verwendbar zum Verbinden von Kunststoffkabeln mit Isolierungen aus PVC, PE und VPE (z. B. N(A)YY, NYM, TT). Mit Schraubverbindern mit Abreiskopfschrauben, geeignet für Aluminium- und Kupferleiter.



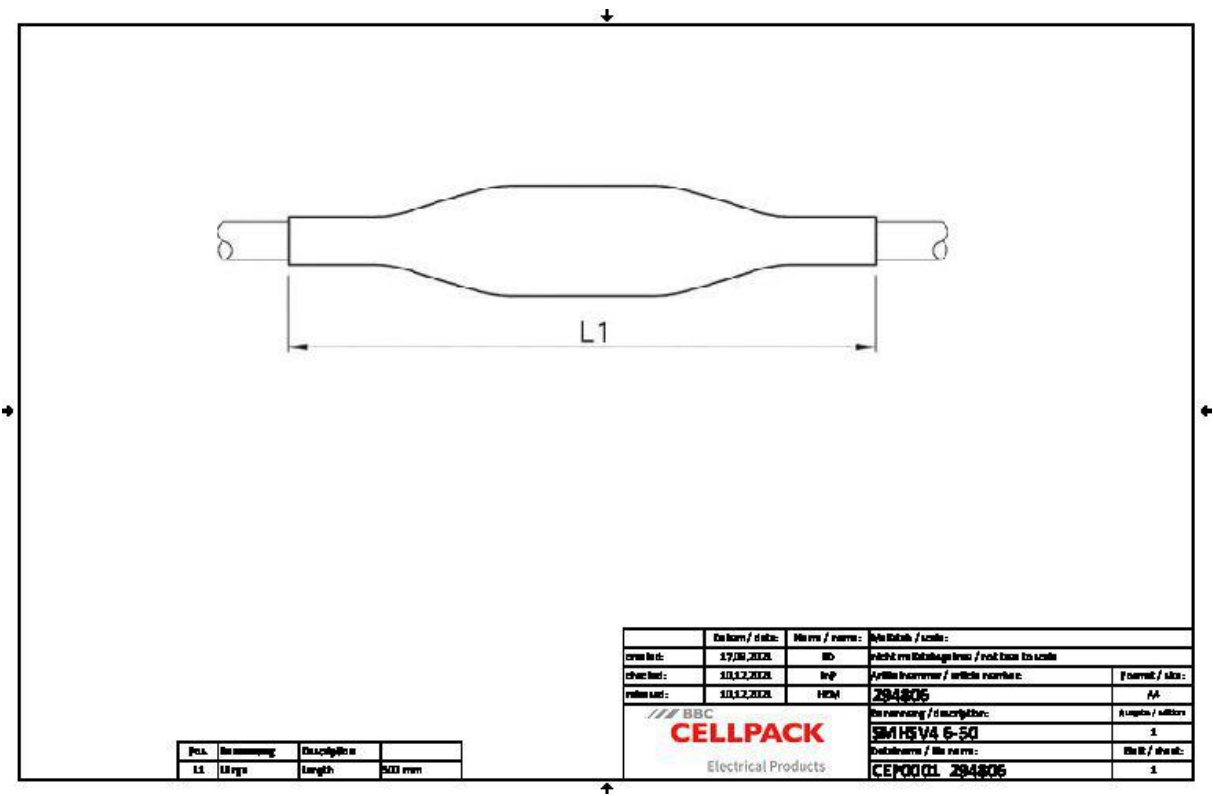
Produktbeschreibung

| | |
|---------------|-------------|
| Artikelname | SMHSV4 6-50 |
| Artikelnummer | 294806 |

| |
|---|
| Eigenschaften |
| Kompakte Abmessungen |
| Großer Leitungs- und Kabelquerschnittsbereich |
| Beständig gegen chemische Einflüsse |
| Beständig gegen Erdalkalien |
| Stabilisiert gegen UV-Strahlen |
| Frei von lackbenetzungsstörenden Substanzen |
| Halogenfrei |
| Querwasserdicht |
| Hohe elektrische Isolationswerte |
| Hohe mechanische Festigkeit |

| |
|---------------------|
| Anwendungen |
| Innenraum |
| Freiluft |
| Erdreich |
| Wasser |
| Installationskanäle |
| Leerrohre |

Technische Daten



| | |
|---|--------------------------|
| Artikelname | SMHSV4 6-50 |
| Artikelnummer | 294806 |
| Spannungsebenen | U0/U (Um) 0,6/1 (1,2) kV |
| Prüfnormen | EN 50393 |
| Länge L1 | 500 mm |
| Nennquerschnitt Kunststoffkabel unarmiert pro Ader 4x min | 6 mm² |
| Nennquerschnitt Kunststoffkabel unarmiert pro Ader 4x max | 50 mm² |

Logistik Daten

| | |
|-------------------------|--|
| Artikelname | SMHSV4 6-50 |
| Artikelnummer | 294806 |
| Lieferumfang | Außenmuffe |
| | Innenmuffen |
| | Schraubverbinder mit Abreißkopfschrauben |
| | Reinigungstuch |
| | Schmirgelleinen |
| | Montageanleitung |
| Haltbarkeit Zusatztexte | Unbegrenzt lagerfähig |
| Ursprungsland | Deutschland |
| Zolltarifnummer | 39173900 |
| EAN/GTIN | 4010311152066 |

Verpackungsdaten

| | | |
|-------------------------|---------|----------|
| Alternativmengeneinheit | Beutel1 | Pal. EUR |
| Basismenge | 1 | 150 |
| Basismengeneinheit | Stück | Stück |
| Länge (mm) | 627 | 1200 |
| Breite (mm) | 189 | 800 |
| Höhe (mm) | 52 | 1130 |
| Nettogewicht (kg) | 0.383 | 57.45 |
| Bruttogewicht (kg) | 0.383 | 86.45 |