

## Empalme de conexión termorretráctil

con conectores a tornillería para cables sintético sin armadura

De uso universal para la conexión de cables de aislamiento sintético de PVC, PE y XLPE (p. ej. N(A)YY, NYM, TT). Con conectores tipo tornillo con tornillos de cabeza fusible, apropiados para conductores de aluminio y de cobre.



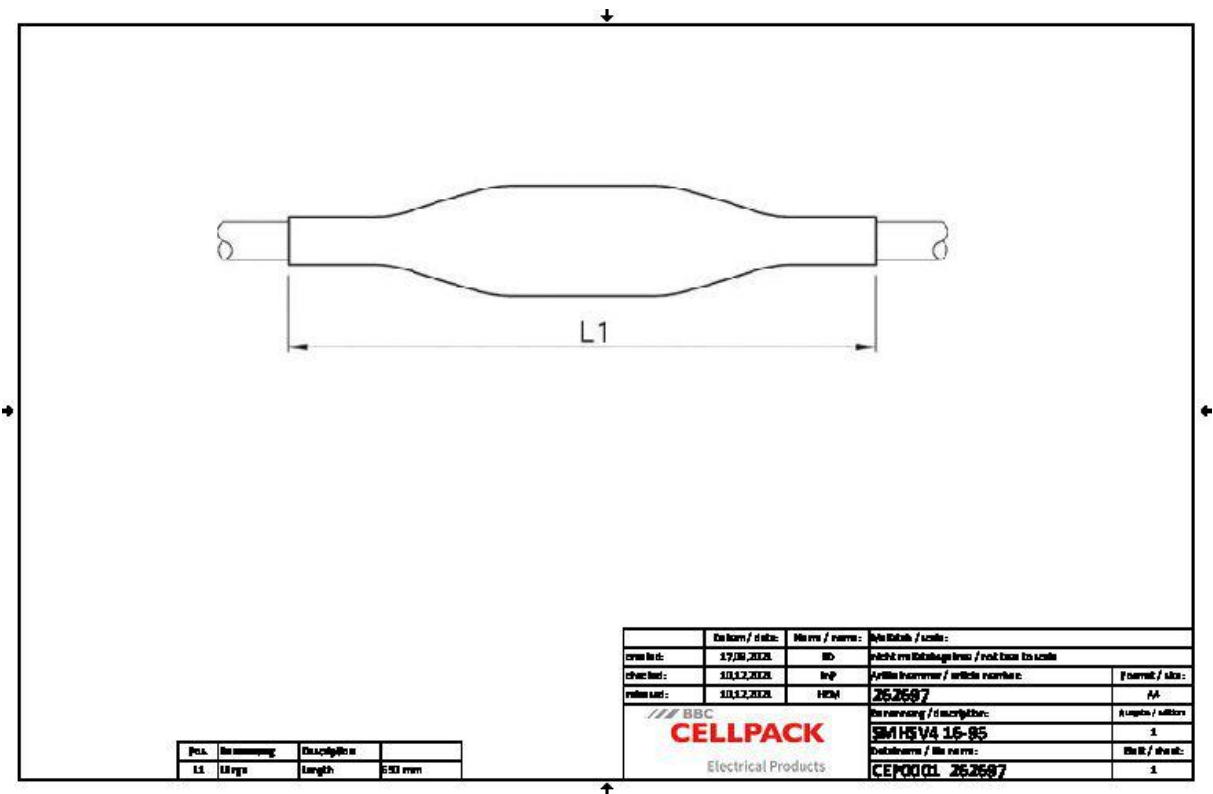
### Descripción de producto

|                           |              |
|---------------------------|--------------|
| Denominación del artículo | SMHSV4 16-95 |
| Número de artículo        | 262697       |

|  |
|--|
| Propiedades                                  |
| Dimensiones compactas                        |
| Amplio rango de secciones de líneas y cables |
| Resistente a influencias químicas            |
| Resistente a alcalinotérreos                 |
| Estabilizado contra los rayos UV             |
| Libre de sustancias disruptoras del barniz   |
| Libre de halógenos                           |
| Impermeable al agua transversal              |
| Altos valores de aislamiento eléctrico       |
| Alta resistencia mecánica                    |

|              |
|--------------|
| Aplicaciones |
| Interiores   |
| Exterior     |
| Bajo tierra  |
| Agua         |
| Canalización |
| Tubos vacíos |

Datos técnicos



|   |                          |
|---|--------------------------|
| Denominación del artículo   | SMHSV4 16-95             |
| Número de artículo  | 262697                   |
| Niveles de tensión  | U0/U (Um) 0,6/1 (1,2) kV |
| Normas de ensayo  | EN 50393                 |
| Largo L1  | 650 mm                   |
| Nominal cross section Polymeric cable unarmoured per conductor 4x min | 16 mm²                   |
| Nominal cross section Polymeric cable unarmoured per conductor 4x max | 95 mm²                   |

## Datos logísticos

|                                |  |
|--------------------------------|--|
| Denominación del artículo      | SMHSV4 16-95   |
| Número de artículo             | 262697   |
| Ámbito de entrega              | Empalme exterior                                       |
|                                | Empalmes interiores                                    |
|                                | Conector tipo tornillo con tornillos de cabeza fusible |
|                                | Toallita de limpieza                                   |
|                                | Tela esmeril   |
|                                | Instrucciones de montaje                               |
| Durabilidad textos adicionales | Almacenamiento ilimitado                               |
| Número de arancel              | 39173900   |
| EAN/GTIN                       | 4010311143071  |

## SAP Datos de embalaje

|                              |        |            |
|------------------------------|--------|------------|
| Alternativa unidad de medida | Bolsa1 | C. de cart |
| Cantidad base                | 1      | 30         |
| Base unidad de medida        | Piece  | Piece      |
| Largo (mm)                   | 666    | 860        |
| Ancho (mm)                   | 198    | 445        |
| Altura (mm)                  | 92     | 585        |
| Peso neto (kg)               | 0.647  | 19.41      |
| Peso bruto (kg)              | 0.647  | 19.71      |