

Mufa termokurczliwa przejściowa

ze złączkami śrubowymi do kabli o izolacji papierowej i wytłaczanej

Uniwersalne zastosowanie do przejść z kabli z izolacją papierową na kable z izolacją z PVC, PE i VPE np. z NAKLEY, N(A)KBA na N(A)YY. Ze złączkami śrubowymi ze śrubami z łbem zrywalnym, nadaje się do przewodów aluminiowych i miedzianych.

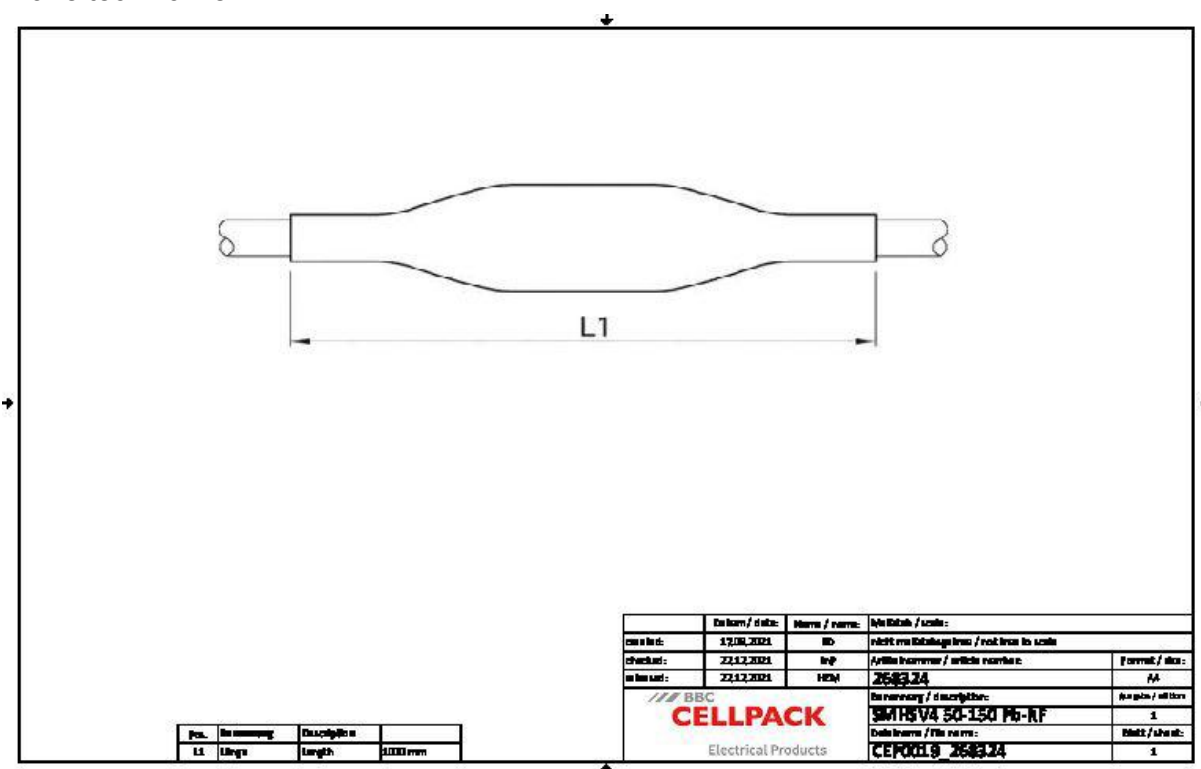


Opis produktu

Oznaczenie artykułu	SMHSV4 50-150 Pb-RF
Numer przedmiotu	268324

Właściwości
Kompaktowe wymiary
Duży zakres przekrojów przewodów i kabli
Odporny na działanie chemikaliów
Odporny na berylownce
Stabilizacja przed promieniami UV
Wolny od substancji wpływających na pokrywanie lakierem
Nie zawiera halogenów
Wodoszczelny poprzecznie
Wysoka wartość izolacji elektrycznej
Wysoka wytrzymałość mechaniczna

Zastosowanie
Wnętrze
Napowietrzny
Zastosowanie w ziemi
Woda
Kanały kablowe
Kanały kablowe



Oznaczenie artykułu	SMHSV4 50-150 Pb-RF
Numer przedmiotu	268324
Poziomy napięcie	U0/U (Um) 0,6/1 (1,2) kV
Normy i certyfikaty	EN 50393
Długość L1	1000 mm
Nominal cross section Polymeric cable unarmoured per conductor 4x min	50 mm ²
Nominal cross section Polymeric cable unarmoured per conductor 4x max	150 mm ²
Nominal cross section Mass-impregnated paper cable NAKLEY per conductor 3x min	50 mm ²
Nominal cross section Mass-impregnated paper cable NAKLEY per conductor 3x max	150 mm ²
Nominal cross section Mass-impregnated paper cable N(A)KBA per conductor 4x min	50 mm ²
Nominal cross section Mass-impregnated paper cable N(A)KBA per conductor 4x max	120 mm ²

Dane logistyczne

Oznaczenie artykułu	SMHSV4 50-150 Pb-RF
Numer przedmiotu	268324
Zakres dostawy	Ośłona zewnętrzna
	Ośłony wewnętrzne
	Rury termokurczliwe do izolacji żył
	Linka uziemiająca
	Zacisk sprężynowy
	Palczatka
	Złączka śrubowa ze śrubami z łbem zrywalnym
	ściereczka do czyszczenia
	Papier ścierny
	Instrukcja montażowa
Okres przydatności - dodatkowy opis	Nieograniczony czas przechowywania
Numer taryfy celnej	39173900
EAN/GTIN	4010311148281

Dane opakowania

Alternatywna jednostka opakowania	Torebka1	Paleta EUR
Ilość podstawowa	1	30
Podstawowa jednostka opakowania	Sztuka	Sztuka
Długość (mm)	1018	1200
Szerokość (mm)	195	800
Wysokość (mm)	110	770
Waga netto (kg)	1.601	48.03
Waga brutto (kg)	1.601	77.03