

Empalme de transición termorretráctil  
con conectores a tornillería y la conexión a tierra sin soldadura

De uso universal para la transición de cables con aislamiento de papel PVC, PE y XLPE, p.ej. NAKLEY, N(A)KBA a N(A)YY. Con conectores tipo tornillo con tornillos de cabeza fusible, apropiados para conductores de aluminio y de cobre.



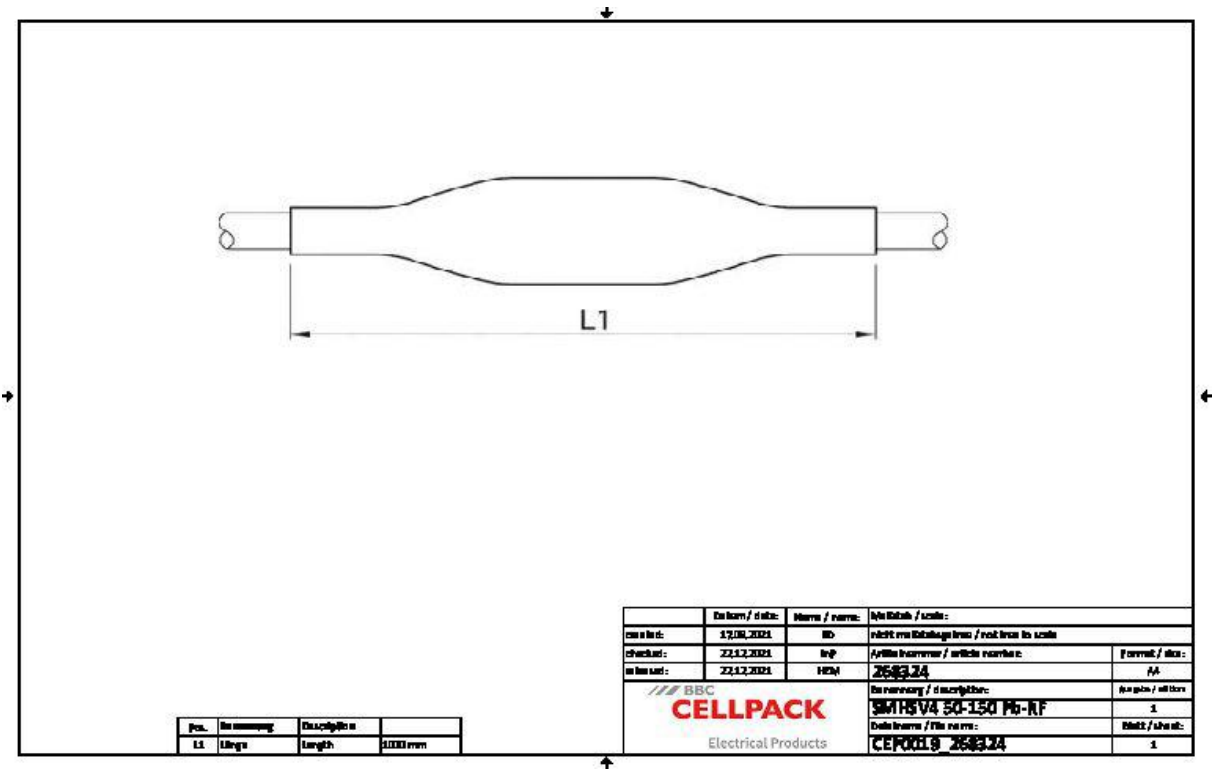
Descripción de producto

Denominación del artículo	SMHSV4 50-150 Pb-RF
Número de artículo	268324

Propiedades
Dimensiones compactas
Amplio rango de secciones de líneas y cables
Resistente a influencias químicas
Resistente a alcalinotérreos
Estabilizado contra los rayos UV
Libre de sustancias disruptoras del barniz
Libre de halógenos
Impermeable al agua transversal
Altos valores de aislamiento eléctrico
Alta resistencia mecánica

Aplicaciones
Interiores
Exterior
Bajo tierra
Agua
Canalización
Tubos vacíos

Datos técnicos



Denominación del artículo	SMHSV4 50-150 Pb-RF
Número de artículo	268324
Niveles de tensión	U0/U (Um) 0,6/1 (1,2) kV
Normas de ensayo	EN 50393
Largo L1	1000 mm
Nominal cross section Polymeric cable unarmoured per conductor 4x min	50 mm <sup>2</sup>
Nominal cross section Polymeric cable unarmoured per conductor 4x max	150 mm <sup>2</sup>
Nominal cross section Mass-impregnated paper cable NAKLEY per conductor 3x min	50 mm <sup>2</sup>
Nominal cross section Mass-impregnated paper cable NAKLEY per conductor 3x max	150 mm <sup>2</sup>
Nominal cross section Mass-impregnated paper cable N(A)KBA per conductor 4x min	50 mm <sup>2</sup>
Nominal cross section Mass-impregnated paper cable N(A)KBA per conductor 4x max	120 mm <sup>2</sup>

Datos logísticos

Denominación del artículo	SMHSV4 50-150 Pb-RF
Número de artículo	268324
Ámbito de entrega	Empalme exterior
	Empalmes interiores
	Tubos aislantes de conductor
	Trenza de puesta a tierra
	Muelle de presión
	Ramificación
	Conector tipo tornillo con tornillos de cabeza fusible
	Toallita de limpieza
	Tela esmeril
	Instrucciones de montaje
Durabilidad textos adicionales	Almacenamiento ilimitado
Número de arancel	39173900
EAN/GTIN	4010311148281

SAP Datos de embalaje

Alternativa unidad de medida	Bolsa1	Palet Euro
Cantidad base	1	30
Base unidad de medida	Piece	Piece
Largo (mm)	1018	1200
Ancho (mm)	195	800
Altura (mm)	110	770
Peso neto (kg)	1.601	48.03
Peso bruto (kg)	1.601	77.03