

Empalme tripolar

para 3 cables unipolares sintético hasta 7,2 kV

Los empalmes de conexión SMHSV3-1...MS6 son apropiados para la conexión de cables de 3 conductores con aislamiento sintético (PVC, PE, XLPE, EPR) sin capa conductora exterior con tres cables de 1 conductor con aislamiento sintético (PVC, PE, XLPE, EPR). Permiten la conexión de cables de secciones y materiales de los conductores diferentes incluso en el caso de diseños del cable diferentes. Con conectores tipo tornillo.

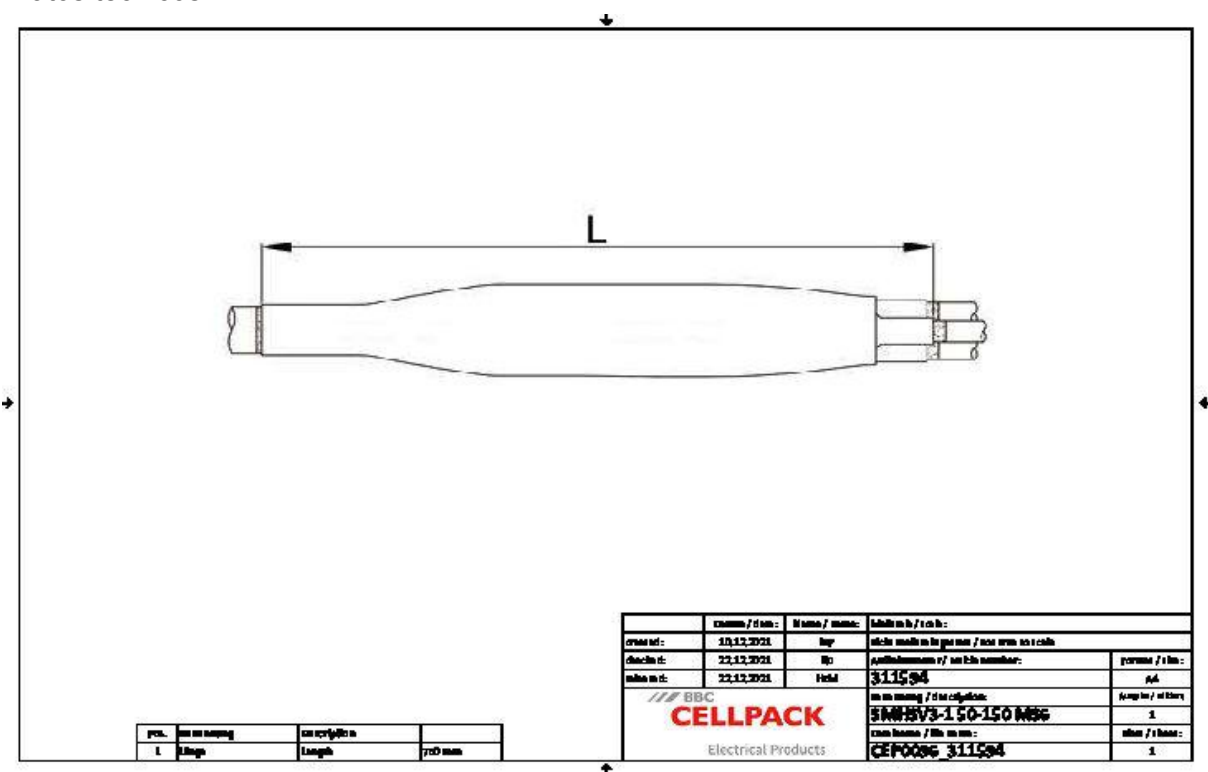


Descripción de producto

Denominación del artículo	SMHSV3-1 50-150 MS6
Número de artículo	311594

Propiedades
Dimensiones compactas
Gran rango de secciones
Listo para el funcionamiento inmediatamente
Alta resistencia mecánica
Montaje rápido, fácil y seguro
Aplicación para amplio rango de secciones debido al conector tipo tornillo integrado

Aplicaciones
Interiores
Exterior
Bajo tierra
Agua
Canalización



Denominación del artículo	SMHSV3-1 50-150 MS6
Número de artículo	311594
Niveles de tensión	U0/U (Um) 3,6/6 (7,2) kV - 3,8/6,6 (7,2) kV
Largo L	750 mm
Nominal cross section Polymeric cable unarmoured / armoured min	50 mm²
Nominal cross section Polymeric cable unarmoured / armoured max	150 mm²

Datos logísticos

Denominación del artículo	SMHSV3-1 50-150 MS6
Número de artículo	311594
Ámbito de entrega	Tubo termorretráctil exterior de pared gruesa con adhesivo termoplástico
	Empalme de cubierta interior
	Cinta trenzada de cobre
	Conector tipo tornillo
	Accesorios de montaje
	Instrucciones de montaje
Durabilidad textos adicionales	Almacenamiento ilimitado
Número de arancel	39173900
EAN/GTIN	4010311159355

SAP Datos de embalaje

Alternativa unidad de medida	C. de cart	Palet OW
Cantidad base	1	25
Base unidad de medida	Piece	Piece
Largo (mm)	730	1200
Ancho (mm)	231	800
Altura (mm)	188	1130
Peso neto (kg)	2.282	57.05
Peso bruto (kg)	2.282	75.25