

Mufa termokurczliwa przelotowa  
do kabli telekomunikacyjnych

Do łączenia i budowy rozgałęzień kablowych kabli telekomunikacyjnych z izolacją żył z PVC i PE z warstwową powłoką zewnętrzną (np. A-2YF(L)2Y, A-02YSF(L)2Y, A-PWE2Y, A-PM, A-PM2Y, A-PMbc). Nadaje się do złączek drutowych.



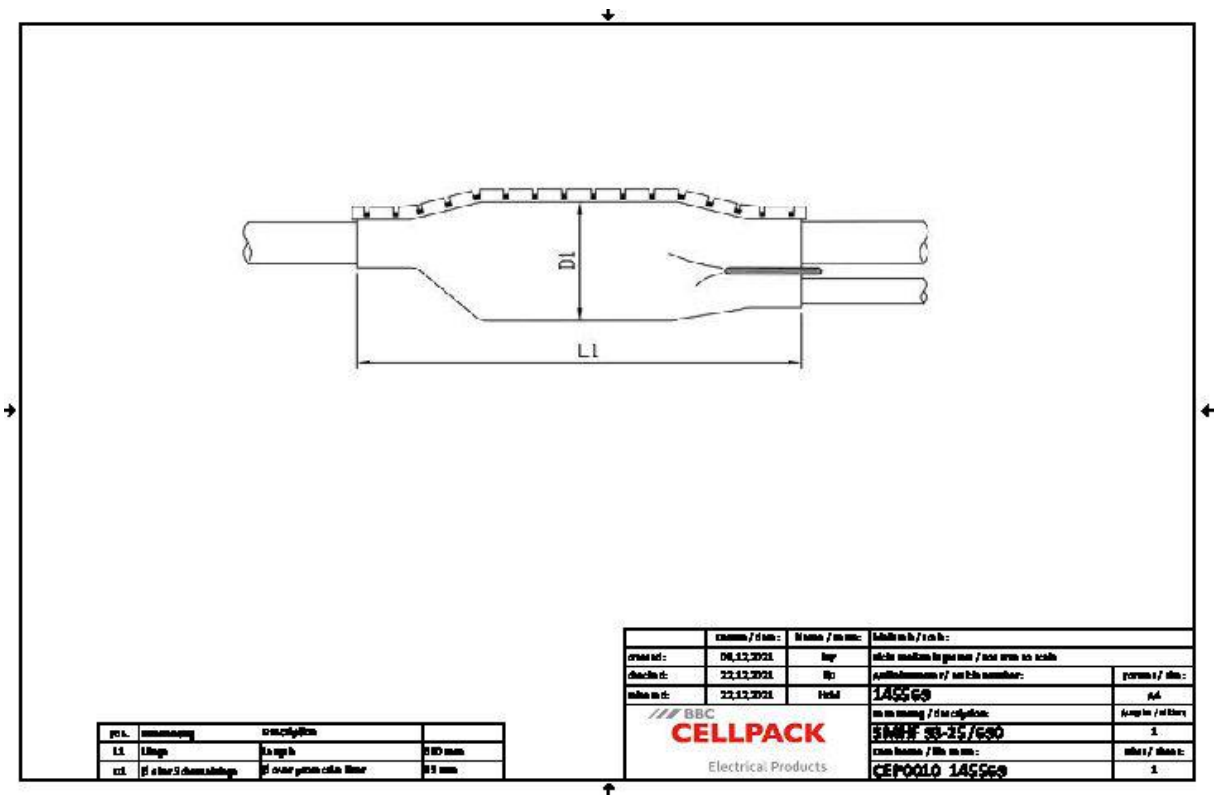
Opis produktu

Oznaczenie artykułu	SMHF 93-25/690
Numer przedmiotu	145569
Akcesoria uzupełniające	Zestaw MSFA (na jedno odgałęzienie) Złączka przewodów sygnałowych AVS (patrz Technologia łączenia)

Właściwości
Kompaktowe wymiary
Nadaje się do kabli przycinanych i nieprzycinanych
Usuwalny (w celu naprawy, przełączenia)
Odporny na działanie chemikaliów
Odporny na berylówce
Stabilizacja przed promieniami UV
Wolny od substancji wpływających na pokrywanie lakierem
Nie zawiera halogenów
Wodoszczelny i odporny na wilgoć

Zastosowanie
Wnętrze (także przy dużym narażeniu na wilgoć)
Napowietrzny
Zastosowanie w ziemi
Woda
Kanały kablowe
Kanały kablowe

Dane techniczne



Oznaczenie artykułu	SMHF 93-25/690
Numer przedmiotu	145569
Długość L1	690 mm
Diameter D1 over protective liner	93 mm
Diameter cable min	25 mm
Diameter cable max	68 mm
Telecommunication cable spliced with wire connector Number of wire pairs 0,4 mm max	200 Sztuka
Telecommunication cable spliced with wire connector Number of wire pairs 0,6 mm max	200 Sztuka
Telecommunication cable spliced with wire connector Number of wire pairs 0,8 mm max	100 Sztuka
Telecommunication cable spliced with conductor connecting blocks Number of wire pairs 0,4 mm max	500 Sztuka
Telecommunication cable spliced with conductor connecting blocks Number of wire pairs 0,6 mm max	300 Sztuka
Telecommunication cable spliced with conductor connecting blocks Number of wire pairs 0,8 mm max	150 Sztuka

Dane logistyczne

Oznaczenie artykułu	SMHF 93-25/690
Numer przedmiotu	145569
Zakres dostawy	Płat termokurczliwy
	Elastyczna szyna zamykająca
	Rura przewodnikowa ochronna
	środek osuszający
	Przewód łączący ekran z zaciskami
	Folia ognioodporna
	Taśma izolacyjna PVC
	ściereczka do czyszczenia
	Papier ścierny
	Instrukcja montażowa
Okres przydatności - dodatkowy opis	Nieograniczony czas przechowywania
Numer taryfy celnej	39173900
EAN/GTIN	4010311005461

Dane opakowania

Alternatywna jednostka opakowania	Torebka1	Karton
Ilość podstawowa	1	10
Podstawowa jednostka opakowania	Sztuka	Sztuka
Długość (mm)	768	810
Szerokość (mm)	227	600
Wysokość (mm)	102	520
Waga netto (kg)	1.055	10.55
Waga brutto (kg)	1.055	10.85