

## Empalme de conexión termorretráctil

para cables de telecomunicaciones

Para la conexión y la realización de derivaciones de cables para cables de telecomunicaciones con aislamiento de los conductores de PVC y PE con cubierta exterior de capas (p. ej. A-2YF(L)2Y, A-02YSF(L)2Y, A-PWE2Y, A-PM, A-PM2Y, A-PMbc).  
Para conectores de conductores.



### Descripción de producto

Denominación del artículo	SMHF 43-8/330
Número de artículo	145559
Accesorio opcional	Kit de montaje MSFA (necesacadaónrio para derivaciones) Conectores de conductor AVS (ver Técnica de conexión)

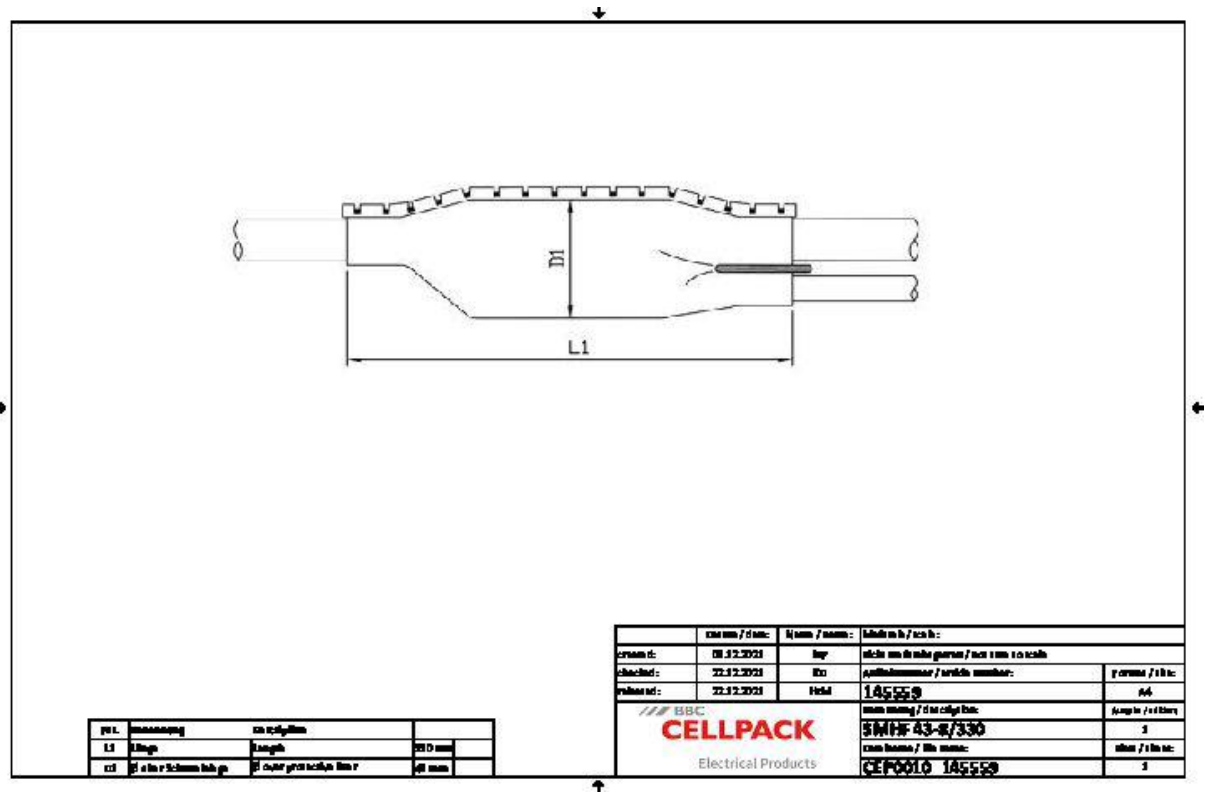
#### Propiedades

Dimensiones compactas
Apropiado para cables cortados y sin cortar
Desmontable (para reparaciones, cambios de circuito)
Resistente a influencias químicas
Resistente a alcalinotérreos
Estabilizado contra los rayos UV
Libre de sustancias disruptoras del barniz
Libre de halógenos
Impermeable al agua y protegido contra la humedad

#### Aplicaciones

Interiores (también con alta exposición a la humedad)
Exterior
Bajo tierra
Agua
Canalización
Tubos vacíos

Datos técnicos



Denominación del artículo	SMHF 43-8/330
Número de artículo	145559
Largo L1	330 mm
Diameter D1 over protective liner	43 mm
Diameter cable min	8 mm
Diameter cable max	35 mm
Telecommunication cable spliced with wire connector Number of wire pairs 0,4 mm max	30 Piezas
Telecommunication cable spliced with wire connector Number of wire pairs 0,6 mm max	20 Piezas
Telecommunication cable spliced with wire connector Number of wire pairs 0,8 mm max	10 Piezas
Telecommunication cable spliced with conductor connecting blocks Number of wire pairs 0,4 mm max	40 Piezas
Telecommunication cable spliced with conductor connecting blocks Number of wire pairs 0,6 mm max	30 Piezas
Telecommunication cable spliced with conductor connecting blocks Number of wire pairs 0,8 mm max	20 Piezas

Datos logísticos

Denominación del artículo	SMHF 43-8/330
Número de artículo	145559
Ámbito de entrega	Empalme termorretráctil
	Carril de cierre flexible
	Inserto de protección
	Desecante
	Línea de conexión de pantalla con bornes
	Lámina ignífuga
	Cinta aislante de PVC
	Toallita de limpieza
	Tela esmeril
	Instrucciones de montaje
Durabilidad textos adicionales	Almacenamiento ilimitado
Número de arancel	39173900
EAN/GTIN	4010311005386

SAP Datos de embalaje

Alternativa unidad de medida	Bolsa1	Palet Euro
Cantidad base	1	200
Base unidad de medida	Piece	Piece
Largo (mm)	348	1200
Ancho (mm)	220	800
Altura (mm)	32	1130
Peso neto (kg)	0.306	61.2
Peso bruto (kg)	0.306	90.2