

Mufa termokurczliwa przelotowa

do kabli i przewodów o izolacji wytłaczanej i żyły koncentrycznej

Uniwersalne zastosowanie do łączenia kabli o izolacji wytłaczanej z przewodem koncentrycznym i izolacji PVC, PE i VPE (np. N(A)YCY, N(A)YC(W)Y, GKN). Nadaje się do złązek kablowych prasowanych.



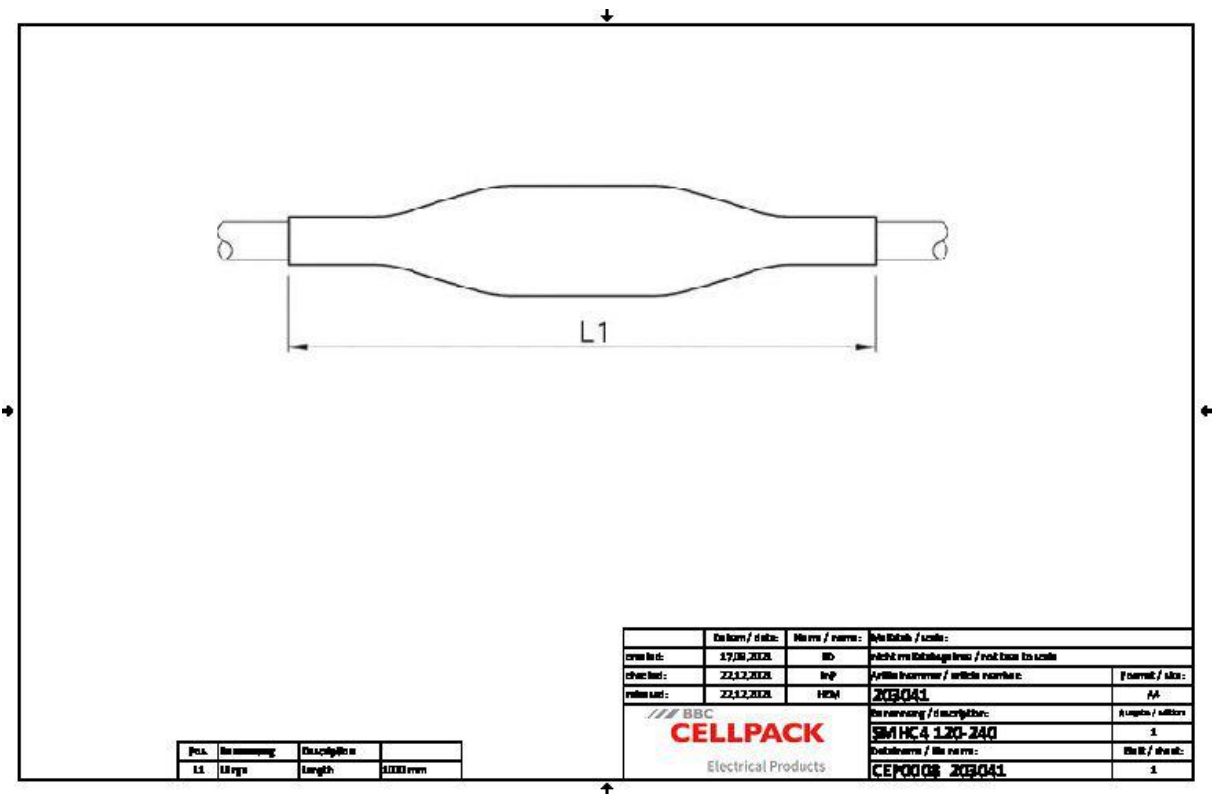
Opis produktu

Oznaczenie artykułu	SMHC4 120-240
Numer przedmiotu	203041
Uwaga	Z dodatkową wewnętrzną rurą powłokową
Akcesoria uzupełniające	Złączka kablowa prasowana (patrz Technologia łączenia)

Właściwości
Kompaktowe wymiary
Duży zakres przekrojów przewodów i kabli
Odporny na działanie chemikaliów
Odporny na berylownce
Stabilizacja przed promieniami UV
Wolny od substancji wpływających na pokrywanie lakierem
Nie zawiera halogenów
Wodoszczelny poprzecznie
Wysoka wartość izolacji elektrycznej
Dobra wytrzymałość mechaniczna

Zastosowanie
Wnętrze
Napowietrzny
Zastosowanie w ziemi
Woda
Kanały kablowe
Kanały kablowe

Dane techniczne



Oznaczenie artykułu	SMHC4 120-240
Numer przedmiotu	203041
Poziomy napięcie	U0/U (Um) 0,6/1 (1,2) kV
Normy i certyfikaty	EN 50393
Uwagi do produktu	Z dodatkową wewnętrzną rurą powłokową
Długość L1	1000 mm
Nominal cross section Polymeric cable with concentric conductor per conductor 4x min	120 mm²
Nominal cross section Polymeric cable with concentric conductor per conductor 4x max	240 mm²

Dane logistyczne

Oznaczenie artykułu	SMHC4 120-240
Numer przedmiotu	203041
Zakres dostawy	Osłona zewnętrzna
	Osłony wewnętrzne
	Taśma miedziana pleciona
	ściereczka do czyszczenia
	Papier ścierny
	Instrukcja montażowa
Okres przydatności - dodatkowy opis	Nieograniczony czas przechowywania
Numer taryfy celnej	39173900
EAN/GTIN	4010311116808

Dane opakowania

Alternatywna jednostka opakowania	Torebka1	Paleta EUR
Ilość podstawowa	1	30
Podstawowa jednostka opakowania	Sztuka	Sztuka
Długość (mm)	1014	1200
Szerokość (mm)	244	800
Wysokość (mm)	122	1130
Waga netto (kg)	1.91	57.3
Waga brutto (kg)	1.91	86.3