

Krimpverbindingsmof

voor kunststofkabels met concentrische aders

Universeel inzetbaar voor het verbinden van kunststof geïsoleerde kabels en leidingen met Concentrische geleiders en isolaties van PVC, PE en VPE (bijv. N(A) YCY, N(A) YC(W)Y, GKN). Geschikt voor persverbinders.



Produktbeschrijving

Artikelbeschrijving	SMHC4 120-240
Artikelnummer	203041
Notities	Met extra binnenmantelmof
Optioneel toebehoren	Pers verbinders (zie Verbindingstechniek)

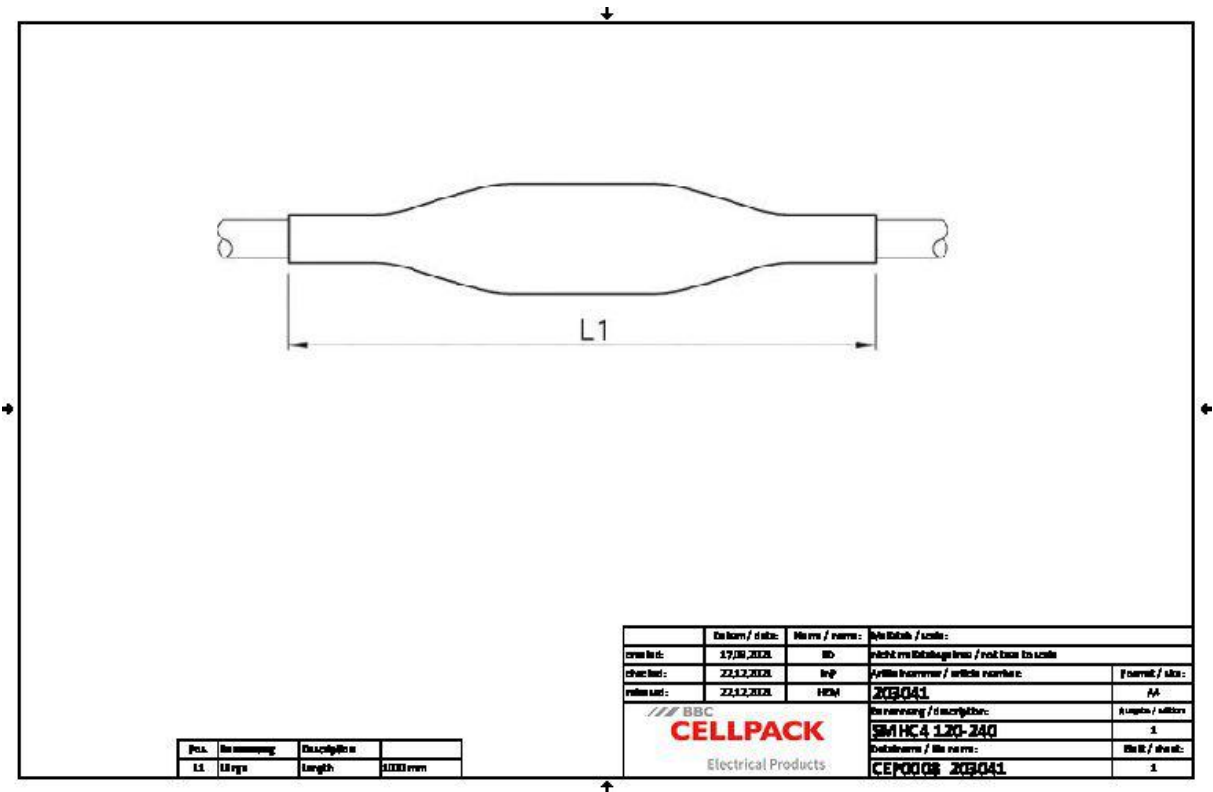
Eigenschappen

Compacte afmetingen
Groot leiding- en kabeldoorsnedegebied
Bestand tegen chemische invloeden
Bestand tegen aardalkali
Bestand tegen UV-stralen
Vrij van oplosmiddelen Eigenschappen
Halogeenvrij
Dwarswaterdicht
Zeer hoge elektrische isolatiewaarden
Goede mechanische sterkte

Toepassing

Binnen
Buiten
Aarde
Water
Installatiekanalen
Kabelgoten

Technische gegevens



Artikelbeschrijving	SMHC4 120-240
Artikelnummer	203041
Spanningsniveaus	U0/U (Um) 0,6/1 (1,2) kV
Testrapporten	EN 50393
Artikel opmerkingen	Met extra binnenmantelmof
Lengte L1	1000 mm
Nominal cross section Polymeric cable with concentric conductor per conductor 4x min	120 mm²
Nominal cross section Polymeric cable with concentric conductor per conductor 4x max	240 mm²

Logistieke gegevens

Artikelbeschrijving	SMHC4 120-240
Artikelnummer	203041
Levering	Buitenmof
	Binnenmoffen
	Koperen weefselband
	Reinigingsdoek
	Schuurlinnen
	Montagehandleiding
Duurzaamheid aanvullende teksten	Onbeperkt houdbaar
Land van oorsprong	Duitsland
Douanetariefnummer	39173900
EAN/GTIN	4010311116808

Verpakkingsgegevens

Alternatieve maateenheid	Zak1	Pallet EUR
Basishoeveelheid	1	30
Basis maateenheid	Stuk	Stuk
Lengte (mm)	1014	1200
Breedte (mm)	244	800
Hoogte (mm)	122	1130
Netto gewicht (kg)	1.91	57.3
Bruto gewicht (kg)	1.91	86.3