

Giunto diritto termorestringente

per cavi polimerici con conduttore concentrico

Utilizzabile universalmente per collegare cavi di plastica con conduttori concentrici e isolamento in PVC, PE e XLPE (per esempio N(A)YCY, N(A)YC(W)Y, GKN). Adatto per connettori a compressione.



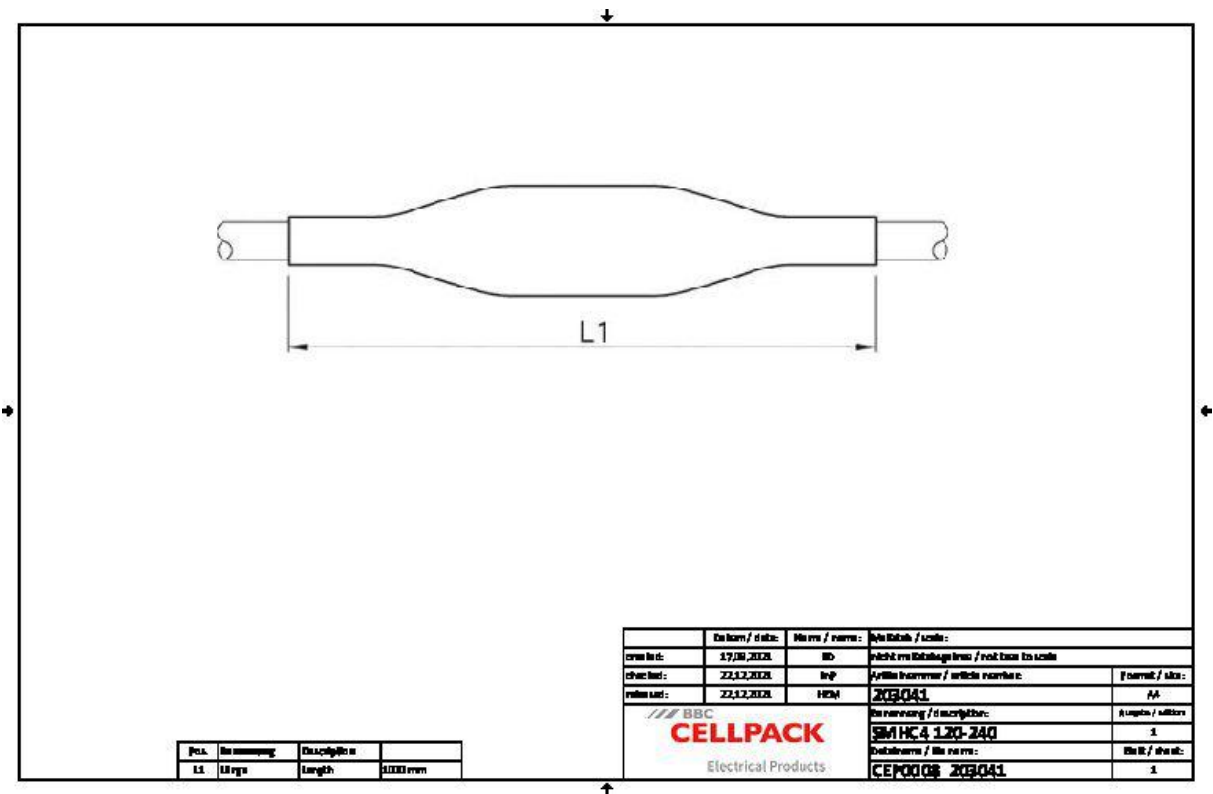
Descrizione del prodotto

Descrizione dell'articolo	SMHC4 120-240
Codice articolo	203041
Note	Con guaina di rivestimento interno
Accessorio opzionale	Connettori a compressione (vedi Tecnologia di connessione)

Proprietà
Dimensioni compatte
Grandi sezioni di cavi e conduttori
Resistente agli agenti chimici
Resistente agli alcalini terrosi
Stabilizzato contro i raggi UV
Privo di sostanze che inibiscono la bagnatura della vernice
Senza alogeni
A tenuta stagna trasversale
Alti valori di isolamento elettrico
Buona resistenza meccanica

Applicazioni
Interno
Esterno
Terra
Acqua
Canaline portacavi
Condotto

Dati tecnici



Descrizione dell'articolo	SMHC4 120-240
Codice articolo	203041
Livelli di tensione	U0/U (Um) 0,6/1 (1,2) kV
Norme di prova	EN 50393
Note sull'articolo	Con guaina di rivestimento interno
Lunghezza L1	1000 mm
Nominal cross section Polymeric cable with concentric conductor per conductor 4x min	120 mm²
Nominal cross section Polymeric cable with concentric conductor per conductor 4x max	240 mm²

Dati logistici

Descrizione dell'articolo	SMHC4 120-240
Codice articolo	203041
Ambito di consegna	Manicotto esterno
	Guaine interne
	Nastro a treccia di rame
	Panno detergente
	Tessuto smerigliante
	Istruzioni di montaggio
Durata testi aggiuntivi	Durata di conservazione illimitata
Numero di tariffa doganale	39173900
EAN/GTIN	4010311116808

Dati di imballaggio

Alternativa unità di misura	Sacchetto1	Pallet EUR
Quantità base	1	30
Base unità di misura testo	Pezzo	Pezzo
Lunghezza (mm)	1014	1200
Larghezza (mm)	244	800
Altezza (mm)	122	1130
Peso netto (kg)	1.91	57.3
Peso lordo (kg)	1.91	86.3