

Boîte de jonction thermorétractable
pour câbles à isolation synthétique avec conducteur concentrique

Pour connecter des câbles basse tension à isolation synthétique PVC, PE et XLPE, à neutre périphérique (par ex. N(A)YCY, N(A)YC(W)Y, GKN). Pour manchons à sertir.



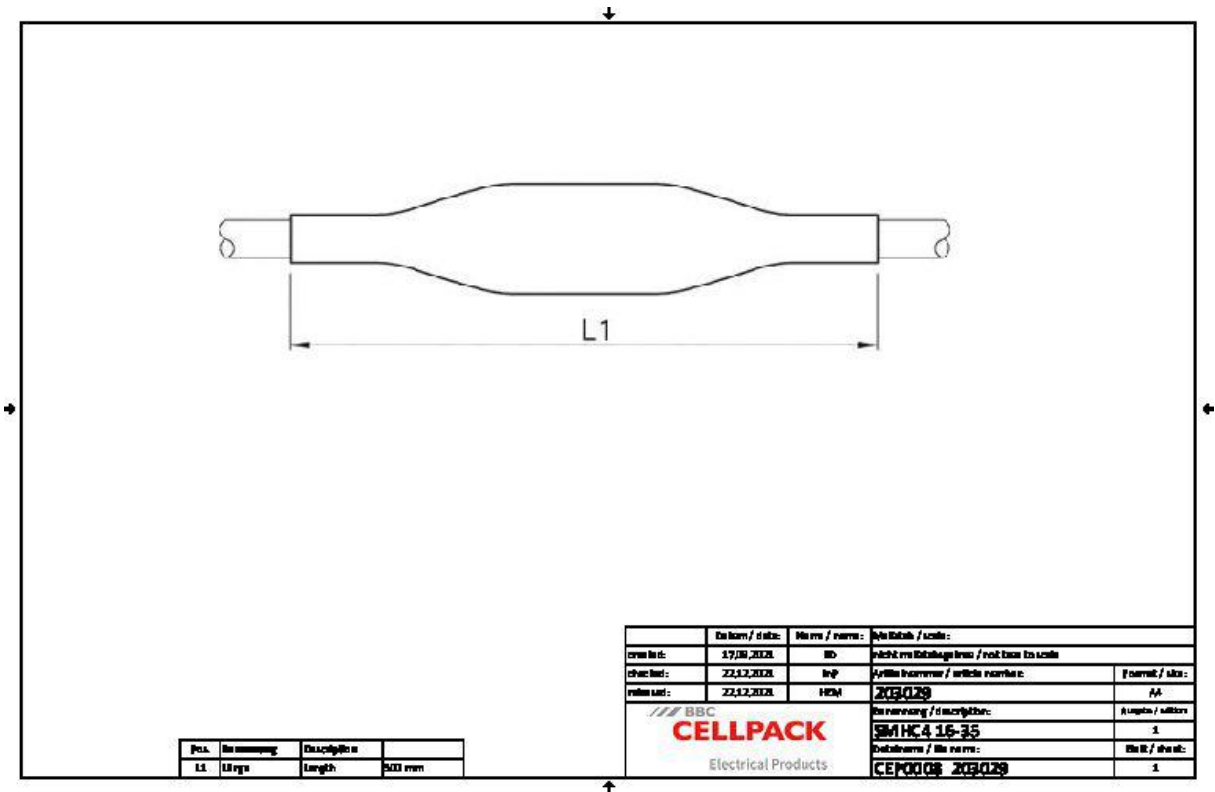
Description du produit

Nom de l'article	SMHC4 16-35
Numéro d'article	203029
Notes	Avec gaine intérieure additionnelle
Accessoire en option	Manchons à sertir (voir Connectique)

Caractéristiques
Dimensions compactes
Large plage de sections
Résistant aux influences chimiques
Résistant aux terres alcalines
Stabilisé contre les rayons UV
Exempt de substances qui peuvent gêner les opérations de peinture
Sans halogènes
Étanche transversalement
Haute isolation électrique
Bonne tenue mécanique

Application
Intérieur
Extérieur
Milieu souterrain
Eau
Conduits d'installation
Conduits

Données techniques



Nom de l'article	SMHC4 16-35
Numéro d'article	203029
Niveau de tension	U0/U (Um) 0,6/1 (1,2) kV
Norme	EN 50393
Notes sur l'article	Avec gaine intérieure additionnelle
Longueur L1	500 mm
Nominal cross section Polymeric cable with concentric conductor per conductor 4x min	16 mm²
Nominal cross section Polymeric cable with concentric conductor per conductor 4x max	35 mm²

Données logistiques

Nom de l'article	SMHC4 16-35
Numéro d'article	203029
Volume de livraison	Manchon extérieur
	Manchons intérieurs
	Tresse de cuivre
	Lingette de nettoyage
	Toile émeri
	Instructions de montage
Conservation textes supplémentaires	Stockage illimité
Pays d'origine	Allemagne
Numéro de tarif douanier	39173900
EAN/GTIN	4010311115184

Données d'emballage

Alternative unité de mesure	Sachet1	Carton
Quantité de base	1	10
Base unité de mesure	Pièce	Pièce
Longueur (mm)	530	585
Largeur (mm)	180	390
Hauteur (mm)	77	330
Poids net (kg)	0.448	4.48
Poids brut (kg)	0.448	4.78