

## Mufa termokurczliwa przelotowa

do kabli i przewodów o izolacji wytłaczanej i żyły koncentrycznej

Uniwersalne zastosowanie do łączenia kabli o izolacji wytłaczanej z przewodem koncentrycznym i izolacji PVC, PE i VPE (np. N(A)YCY, N(A)YC(W)Y, GKN). Nadaje się do złązek kablowych prasowanych.



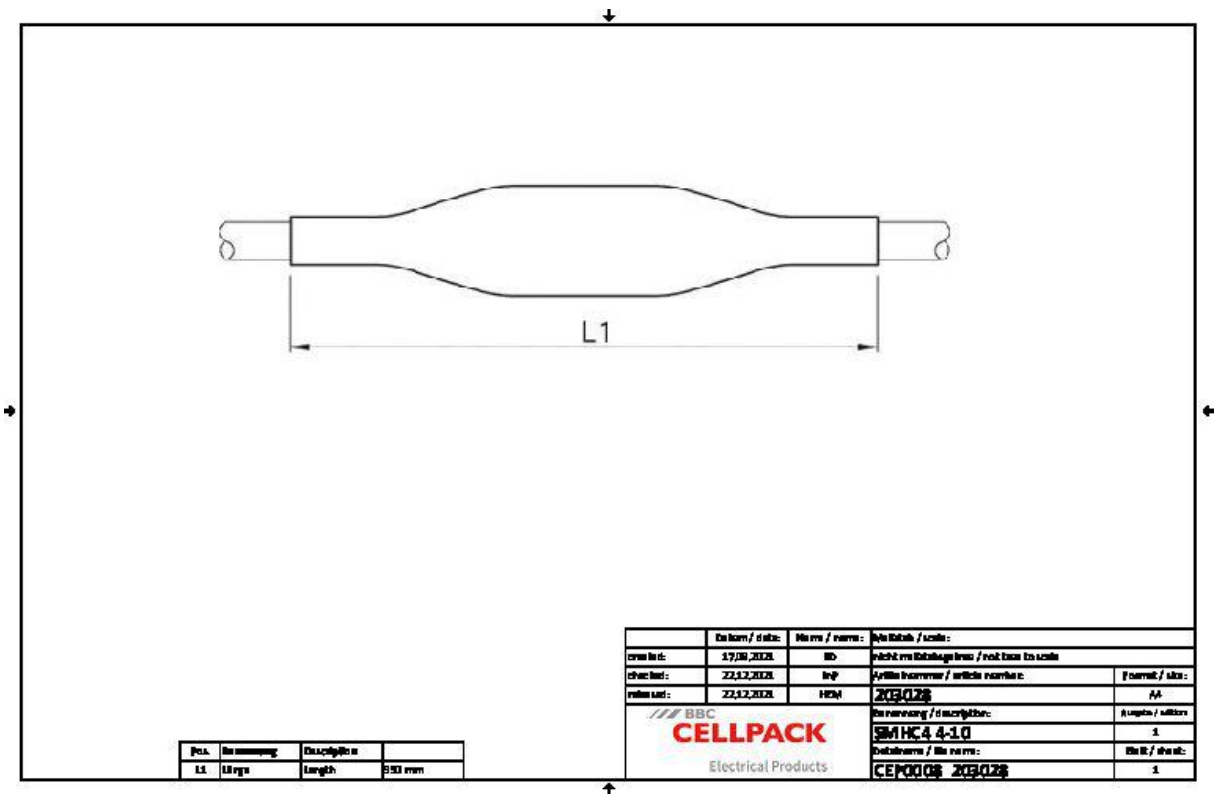
### Opis produktu

Oznaczenie artykułu	SMHC4 4-10
Numer przedmiotu	203028
Uwaga	Z dodatkową wewnętrzną rurą powłokową
Akcesoria uzupełniające	Złączka kablowa prasowana (patrz Technologia łączenia)

Właściwości
Kompaktowe wymiary
Duży zakres przekrojów przewodów i kabli
Odporny na działanie chemikaliów
Odporny na berylownce
Stabilizacja przed promieniami UV
Wolny od substancji wpływających na pokrywanie lakierem
Nie zawiera halogenów
Wodoszczelny poprzecznie
Wysoka wartość izolacji elektrycznej
Dobra wytrzymałość mechaniczna

Zastosowanie
Wnętrze
Napowietrzny
Zastosowanie w ziemi
Woda
Kanały kablowe
Kanały kablowe

Dane techniczne



Oznaczenie artykułu	SMHC4 4-10
Numer przedmiotu	203028
Poziomy napięcie	U0/U (Um) 0,6/1 (1,2) kV
Normy i certyfikaty	EN 50393
Uwagi do produktu	Z dodatkową wewnętrzną rurą powłokową
Długość L1	350 mm
Nominal cross section Polymeric cable with concentric conductor per conductor 4x min	4 mm²
Nominal cross section Polymeric cable with concentric conductor per conductor 4x max	10 mm²

## Dane logistyczne

Oznaczenie artykułu	SMHC4 4-10
Numer przedmiotu	203028
Zakres dostawy	Osłona zewnętrzna
	Osłony wewnętrzne
	Taśma miedziana pleciona
	ściereczka do czyszczenia
	Papier ścierny
	Instrukcja montażowa
Okres przydatności - dodatkowy opis	Nieograniczony czas przechowywania
Numer taryfy celnej	39173900
EAN/GTIN	4010311115177

## Dane opakowania

Alternatywna jednostka opakowania	Torebka1
Ilość podstawowa	1
Podstawowa jednostka opakowania	Sztuka
Długość (mm)	365
Szerokość (mm)	126
Wysokość (mm)	60
Waga netto (kg)	0.179
Waga brutto (kg)	0.179