

## Empalme de conexión termorretráctil

para cables sintético con conductor concéntrico

De uso universal para la conexión de cables de aislamiento sintético con conductor concéntrico y aislamiento de PVC, PE und XLPE (p. ej. N(A)YCY, N(A)YC(W)Y, GKN). Para conectores a compresión.



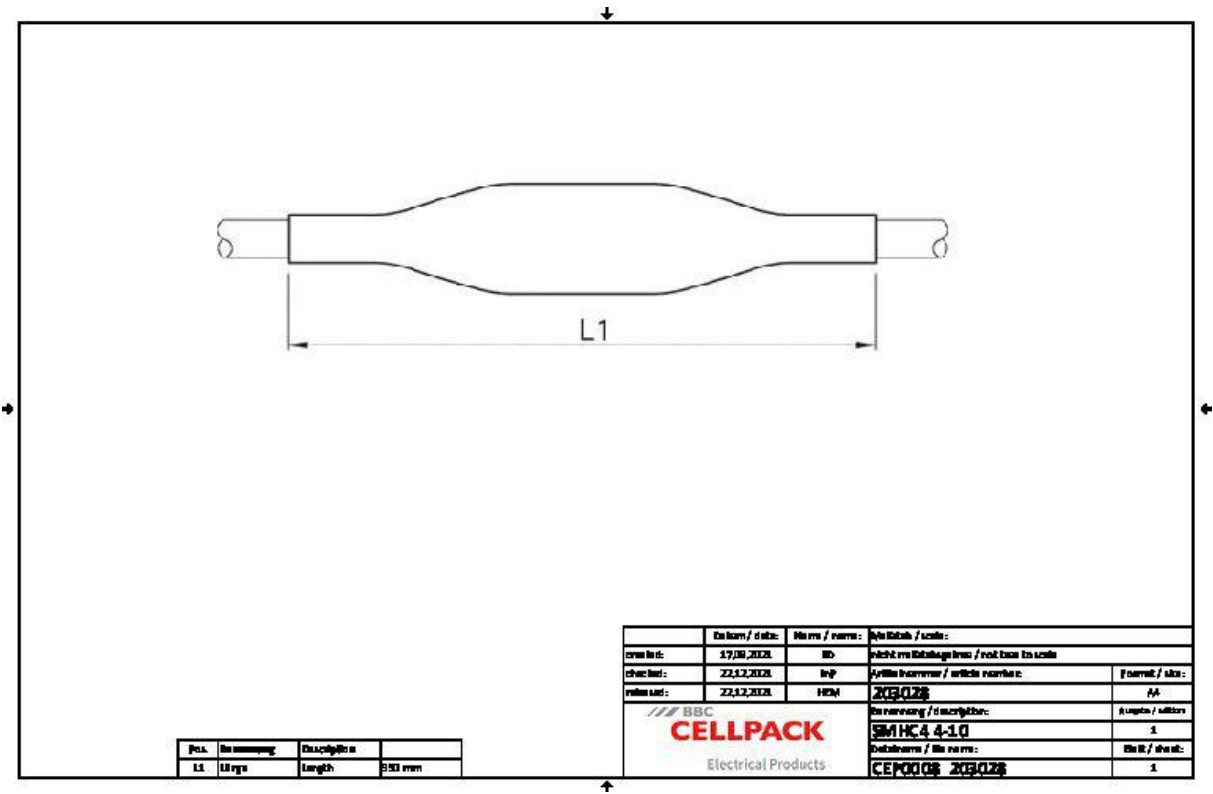
### Descripción de producto

Denominación del artículo	SMHC4 4-10
Número de artículo	203028
Notas	Con empalme de cubierta interior adicional
Accesorio opcional	Manguitos de compresión (ver Tecnología de Conexión)

Propiedades
Dimensiones compactas
Amplio rango de secciones de líneas y cables
Resistente a influencias químicas
Resistente a alcalinotérreos
Estabilizado contra los rayos UV
Libre de sustancias disruptoras del barniz
Libre de halógenos
Impermeable al agua transversal
Altos valores de aislamiento eléctrico
Buena resistencia mecánica

Aplicaciones
Interiores
Exterior
Bajo tierra
Agua
Canalización
Tubos vacíos

Datos técnicos



Denominación del artículo	SMHC4 4-10
Número de artículo	203028
Niveles de tensión	U0/U (Um) 0,6/1 (1,2) kV
Normas de ensayo	EN 50393
Notas del artículo	Con empalme de cubierta interior adicional
Largo L1	350 mm
Nominal cross section Polymeric cable with concentric conductor per conductor 4x min	4 mm²
Nominal cross section Polymeric cable with concentric conductor per conductor 4x max	10 mm²

Datos logísticos

Denominación del artículo	SMHC4 4-10
Número de artículo	203028
Ámbito de entrega	Empalme exterior
	Empalmes interiores
	Cinta de malla de cobre
	Toallita de limpieza
	Tela esmeril
	Instrucciones de montaje
Durabilidad textos adicionales	Almacenamiento ilimitado
Número de arancel	39173900
EAN/GTIN	4010311115177

SAP Datos de embalaje

Alternativa unidad de medida	Bolsa1
Cantidad base	1
Base unidad de medida	Piece
Largo (mm)	365
Ancho (mm)	126
Altura (mm)	60
Peso neto (kg)	0.179
Peso bruto (kg)	0.179