

Warmschrumpf-Verbindungs-muffe

für Kunststoffkabel mit konzentrischem Leiter

Universell verwendbar zum Verbinden von Kunststoffkabeln mit konzentrischem Leiter und Isolierungen aus PVC, PE und VPE (z. B. N(A)YCY, N(A)YC(W)Y, GKN). Geeignet für Pressverbinder.



Produktbeschreibung

| | |
|--------------------|---|
| Artikelname | SMHC4 4-10 |
| Artikelnummer | 203028 |
| Hinweise | mit zusätzlicher Innenmantelmuffe |
| Optionales Zubehör | Pressverbinder (siehe Verbindungstechnik) |

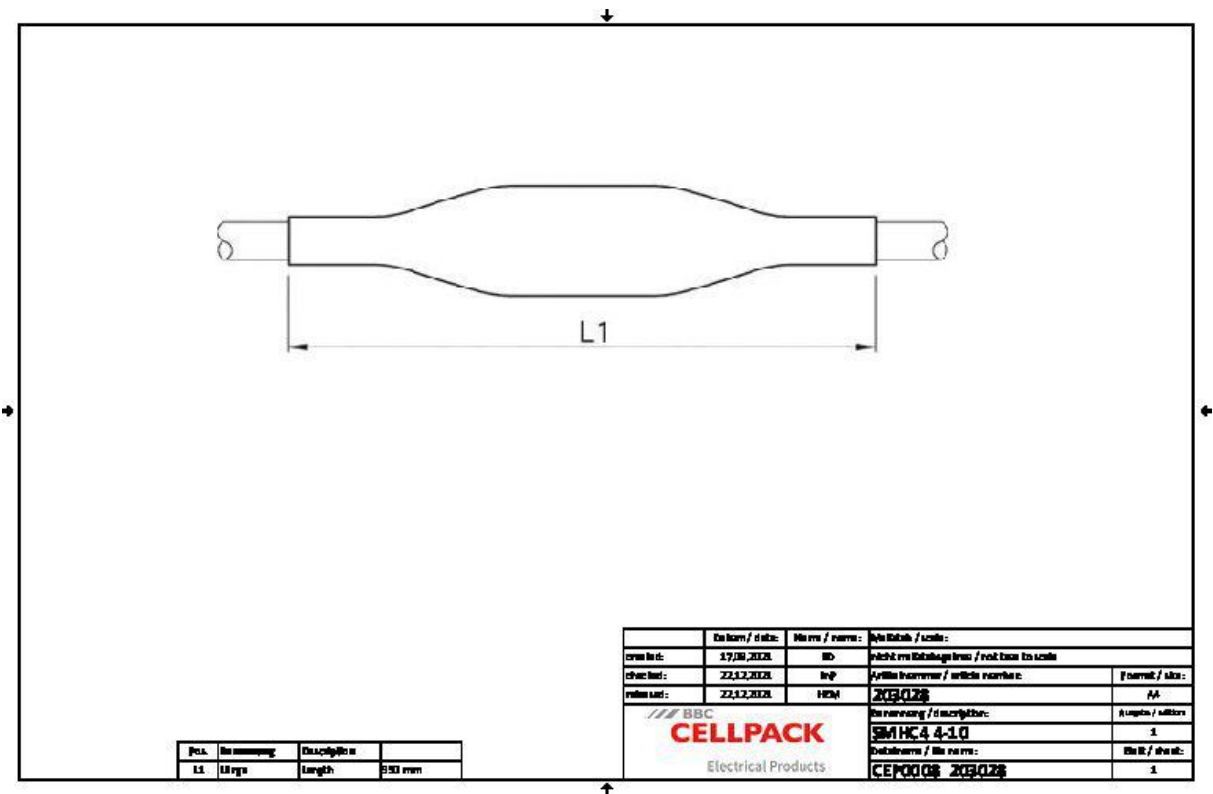
Eigenschaften

| |
|---|
| Kompakte Abmessungen |
| Großer Leitungs- und Kabelquerschnittsbereich |
| Beständig gegen chemische Einflüsse |
| Beständig gegen Erdalkalien |
| Stabilisiert gegen UV-Strahlen |
| Frei von lackbenetzungsstörenden Substanzen |
| Halogenfrei |
| Querwasserdicht |
| Hohe elektrische Isolationswerte |
| Gute mechanische Festigkeit |

Anwendungen

| |
|---------------------|
| Innenraum |
| Freiluft |
| Erdreich |
| Wasser |
| Installationskanäle |
| Leerrohre |

Technische Daten



| | |
|---|-----------------------------------|
| Artikelname | SMHC4 4-10 |
| Artikelnummer | 203028 |
| Spannungsebenen | U0/U (Um) 0,6/1 (1,2) kV |
| Prüfnormen | EN 50393 |
| Artikel Hinweise | mit zusätzlicher Innenmantelmuffe |
| Länge L1 | 350 mm |
| Nennquerschnitt Kunststoffkabel mit konzentrischem Leiter pro Ader 4x min | 4 mm² |
| Nennquerschnitt Kunststoffkabel mit konzentrischem Leiter pro Ader 4x max | 10 mm² |

Logistik Daten

| | |
|-------------------------|-----------------------|
| Artikelname | SMHC4 4-10 |
| Artikelnummer | 203028 |
| Lieferumfang | Außenmuffe |
| | Innenmuffen |
| | Kupfer-Gewebeband |
| | Reinigungstuch |
| | Schmirgelleinen |
| | Montageanleitung |
| Haltbarkeit Zusatztexte | Unbegrenzt lagerfähig |
| Ursprungsland | Deutschland |
| Zolltarifnummer | 39173900 |
| EAN/GTIN | 4010311115177 |

Verpackungsdaten

| | |
|-------------------------|---------|
| Alternativmengeneinheit | Beutel1 |
| Basismenge | 1 |
| Basismengeneinheit | Stück |
| Länge (mm) | 365 |
| Breite (mm) | 126 |
| Höhe (mm) | 60 |
| Nettogewicht (kg) | 0.179 |
| Bruttogewicht (kg) | 0.179 |