

Mufa termokurczliwa przelotowa

do kabli i przewodów o izolacji wytłaczanej i żyły koncentrycznej

Uniwersalne zastosowanie do łączenia kabli o izolacji wytłaczanej z przewodem koncentrycznym i izolacji PVC, PE i VPE (np. N(A)YCY, N(A)YC(W)Y, GKN). Nadaje się do złączek kablowych prasowanych.



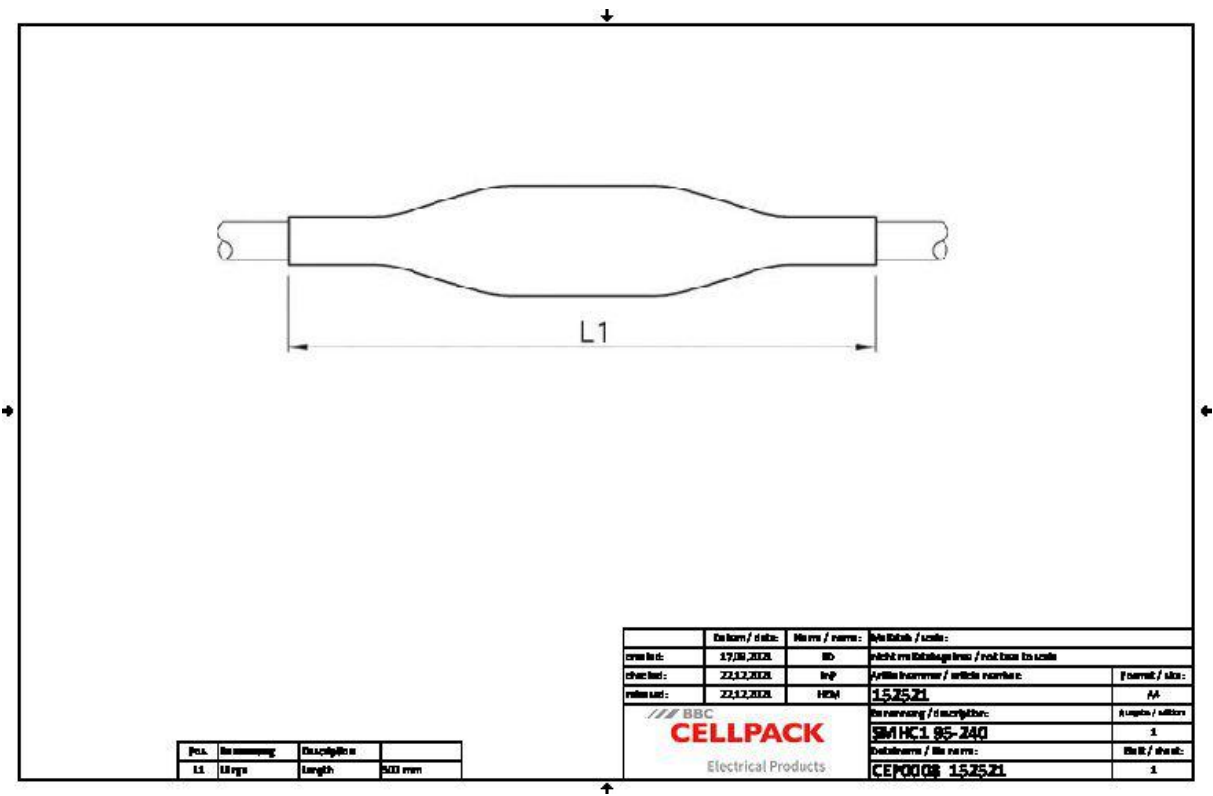
Opis produktu

Oznaczenie artykułu	SMHC1 95-240
Numer przedmiotu	152521
Akcesoria uzupełniające	Złączka kablowa prasowana (patrz Technologia łączenia)

Właściwości
Kompaktowe wymiary
Duży zakres przekrojów przewodów i kabli
Odporny na działanie chemikaliów
Odporny na berylownce
Stabilizacja przed promieniami UV
Wolny od substancji wpływających na pokrywanie lakierem
Nie zawiera halogenów
Wodoszczelny poprzecznie
Wysoka wartość izolacji elektrycznej
Dobra wytrzymałość mechaniczna

Zastosowanie
Wnętrze
Napowietrzny
Zastosowanie w ziemi
Woda
Kanały kablowe
Kanały kablowe

Dane techniczne



Oznaczenie artykułu	SMHC1 95-240
Numer przedmiotu	152521
Poziomy napięcie	U0/U (Um) 0,6/1 (1,2) kV
Normy i certyfikaty	EN 50393
Długość L1	500 mm
Nominal cross section Polymeric cable with concentric conductor per conductor 1x min	95 mm ²
Nominal cross section Polymeric cable with concentric conductor per conductor 1x max	240 mm ²

Dane logistyczne

Oznaczenie artykułu	SMHC1 95-240
Numer przedmiotu	152521
Zakres dostawy	Ośłona zewnętrzna
	Ośłony wewnętrzne
	Taśma miedziana pleciona
	ściereczka do czyszczenia
	Papier ścierny
Okres przydatności - dodatkowy opis	Instrukcja montażowa
	Nieograniczony czas przechowywania
Numer taryfy celnej	39173900
EAN/GTIN	4010311029016

Dane opakowania

Alternatywna jednostka opakowania	Torebka1
Ilość podstawowa	1
Podstawowa jednostka opakowania	Sztuka
Długość (mm)	627
Szerokość (mm)	199
Wysokość (mm)	77
Waga netto (kg)	0.443
Waga brutto (kg)	0.443