

Boîte de jonction thermorétractable

pour câbles à isolation synthétique avec conducteur concentrique

Pour connecter des câbles basse tension à isolation synthétique PVC, PE et XLPE, à neutre périphérique (par ex. N(A)YCY, N(A)YC(W)Y, GKN). Pour manchons à sertir.



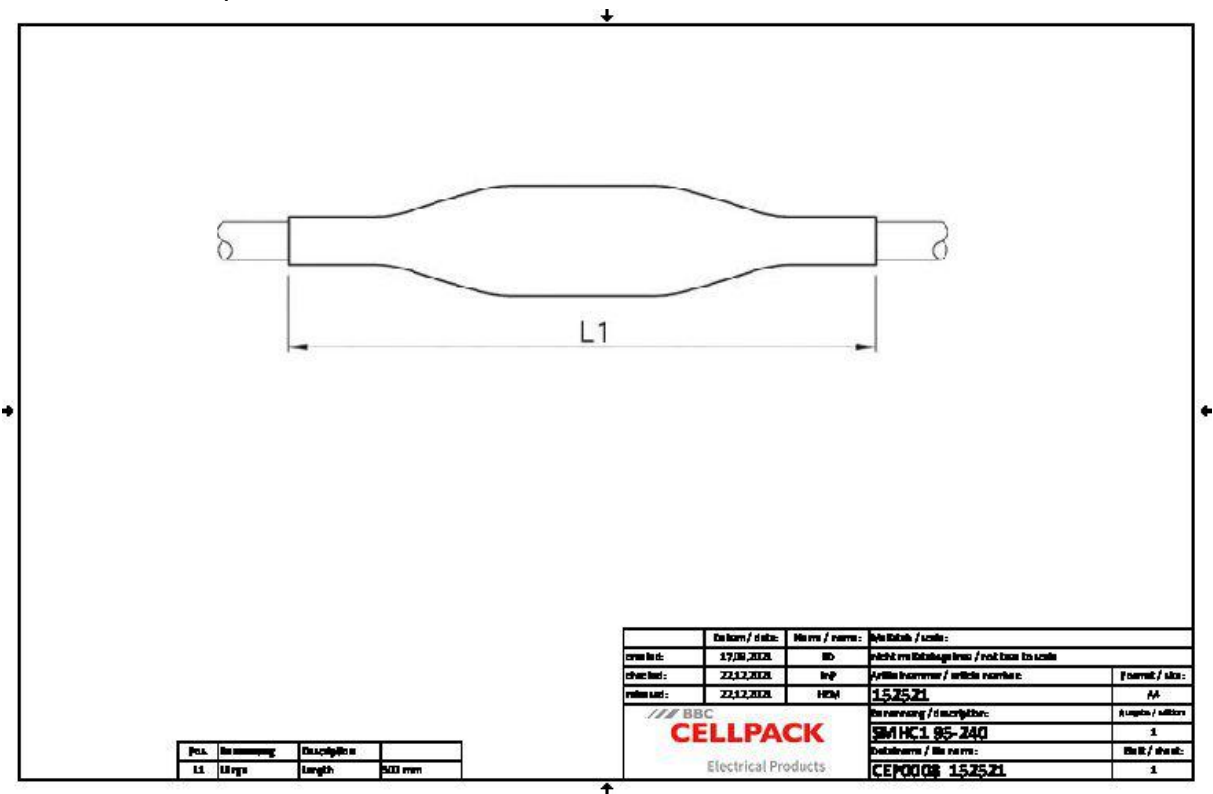
Description du produit

Nom de l'article	SMHC1 95-240
Numéro d'article	152521
Accessoire en option	Manchons à sertir (voir Connectique)

Caractéristiques
Dimensions compactes
Large plage de sections
Résistant aux influences chimiques
Résistant aux terres alcalines
Stabilisé contre les rayons UV
Exempt de substances qui peuvent gêner les opérations de peinture
Sans halogènes
Étanche transversalement
Haute isolation électrique
Bonne tenue mécanique

Application
Intérieur
Extérieur
Milieu souterrain
Eau
Conduits d'installation
Conduits

Données techniques



Nom de l'article	SMHC1 95-240
Numéro d'article	152521
Niveau de tension	U0/U (Um) 0,6/1 (1,2) kV
Norme	EN 50393
Longueur L1	500 mm
Nominal cross section Polymeric cable with concentric conductor per conductor 1x min	95 mm²
Nominal cross section Polymeric cable with concentric conductor per conductor 1x max	240 mm²

Données logistiques

Nom de l'article	SMHC1 95-240
Numéro d'article	152521
Volume de livraison	Manchon extérieur
	Manchons intérieurs
	Tresse de cuivre
	Lingette de nettoyage
	Toile émeri
	Instructions de montage
Conservation textes supplémentaires	Stockage illimité
Pays d'origine	Allemagne
Numéro de tarif douanier	39173900
EAN/GTIN	4010311029016

Données d'emballage

Alternative unité de mesure	Sachet1
Quantité de base	1
Base unité de mesure	Pièce
Longueur (mm)	627
Largeur (mm)	199
Hauteur (mm)	77
Poids net (kg)	0.443
Poids brut (kg)	0.443