

Mufa termokurczliwa przelotowa

do kabli i przewodów o izolacji wytłaczanej i żyły koncentrycznej

Uniwersalne zastosowanie do łączenia kabli o izolacji wytłaczanej z przewodem koncentrycznym i izolacji PVC, PE i VPE (np. N(A)YCY, N(A)YC(W)Y, GKN).
Nadaje się do złązek kablowych prasowanych.



Opis produktu

Oznaczenie artykułu	SMHC3 120-240
Numer przedmiotu	126676
Uwaga	Z dodatkową wewnętrzną rurą powłokową
Akcesoria uzupełniające	Złączka kablowa prasowana (patrz Technologia łączenia)

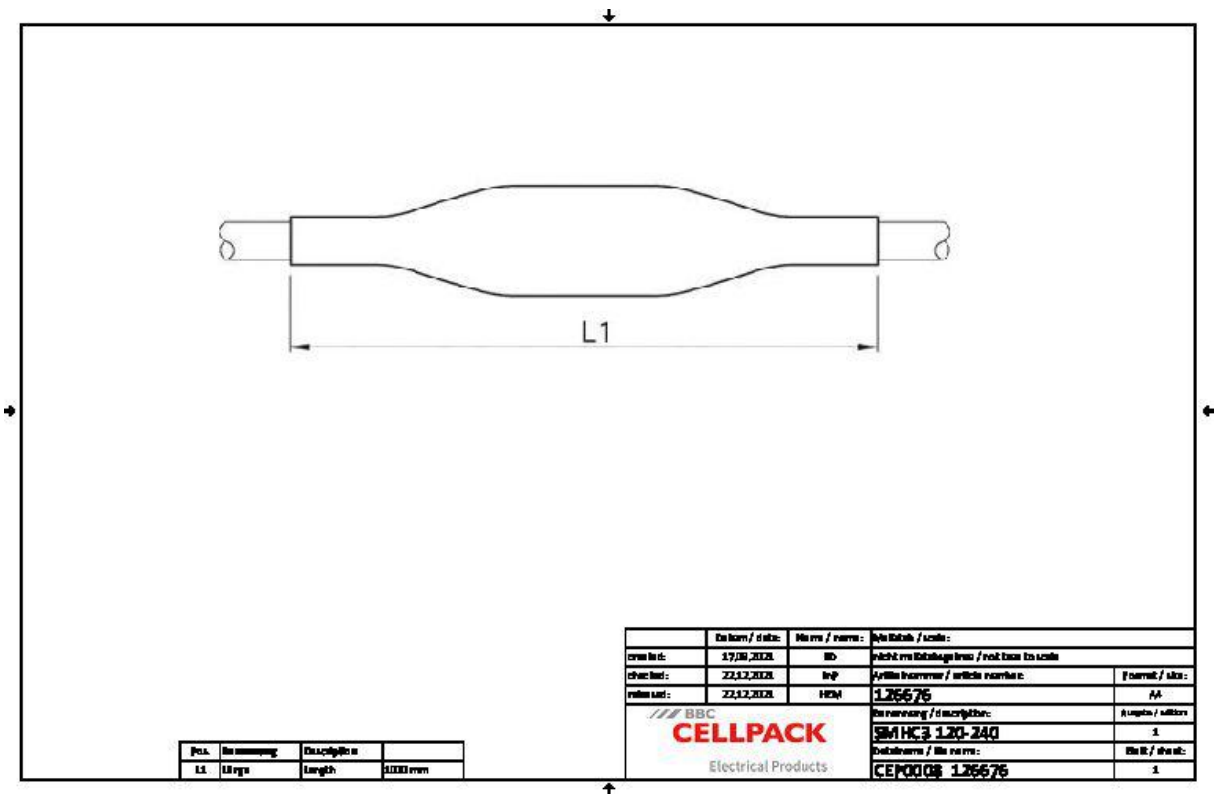
Właściwości

Kompaktowe wymiary
Duży zakres przekrojów przewodów i kabli
Odporny na działanie chemikaliów
Odporny na berylownce
Stabilizacja przed promieniami UV
Wolny od substancji wpływających na pokrywanie lakierem
Nie zawiera halogenów
Wodoszczelny poprzecznie
Wysoka wartość izolacji elektrycznej
Dobra wytrzymałość mechaniczna

Zastosowanie

Wnętrze
Napowietrzny
Zastosowanie w ziemi
Woda
Kanały kablowe
Kanały kablowe

Dane techniczne



Oznaczenie artykułu	SMHC3 120-240
Numer przedmiotu	126676
Poziomy napięcie	U0/U (Um) 0,6/1 (1,2) kV
Normy i certyfikaty	EN 50393
Uwagi do produktu	Z dodatkową wewnętrzną rurą powłokową
Długość L1	1000 mm
Nominal cross section Polymeric cable with concentric conductor per conductor 3x min	120 mm²
Nominal cross section Polymeric cable with concentric conductor per conductor 3x max	240 mm²

Dane logistyczne

Oznaczenie artykułu	SMHC3 120-240
Numer przedmiotu	126676
Zakres dostawy	Ośłona zewnętrzna
	Ośłony wewnętrzne
	Taśma miedziana pleciona
	ściereczka do czyszczenia
	Papier ścierny
	Instrukcja montażowa
Okres przydatności - dodatkowy opis	Nieograniczony czas przechowywania
Numer taryfy celnej	39173900
EAN/GTIN	4010311048369

Dane opakowania

Alternatywna jednostka opakowania	Torebka1	Karton
Ilość podstawowa	1	10
Podstawowa jednostka opakowania	Sztuka	Sztuka
Długość (mm)	1068	1100
Szerokość (mm)	230	325
Wysokość (mm)	145	340
Waga netto (kg)	1.696	16.96
Waga brutto (kg)	1.696	17.26