

## Krimpverbindingsmof

voor kunststofkabels met concentrische aders

Universeel inzetbaar voor het verbinden van kunststof geïsoleerde kabels en leidingen met Concentrische geleiders en isolaties van PVC, PE en VPE (bijv. N(A) YCY, N(A) YC(W)Y, GKN). Geschikt voor persverbinders.



## Produktbeschrijving

Artikelbeschrijving	SMHC3 120-240
Artikelnummer	126676
Notities	Met extra binnenmantelmof
Optioneel toebehoren	Pers verbinders (zie Verbindingstechniek)

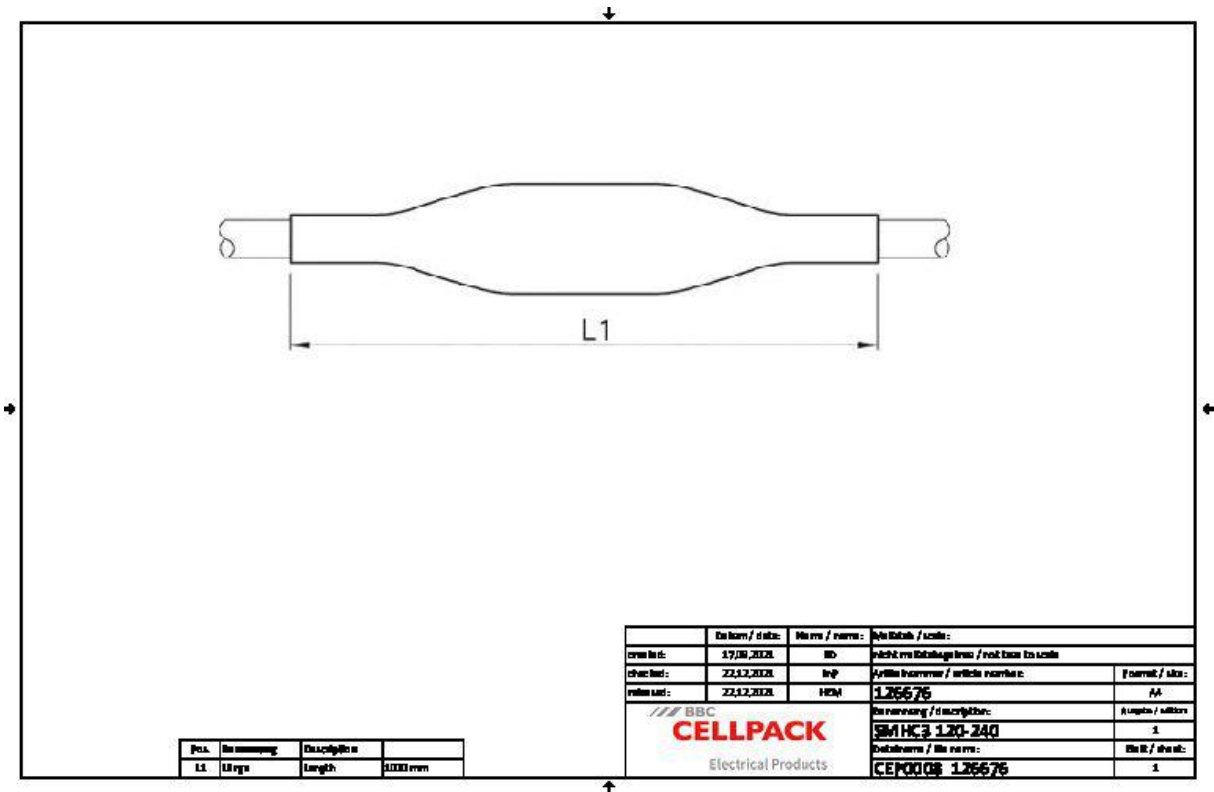
### Eigenschappen

Compacte afmetingen
Groot leiding- en kabeldoorsnede bereik
Bestand tegen chemische invloeden
Bestand tegen aardalkali
Bestand tegen UV-stralen
Vrij van oplosmiddelen Eigenschappen
Halogeenvrij
Dwarswaterdicht
Zeer hoge elektrische isolatiewaarden
Goede mechanische sterkte

### Toepassing

Binnen
Buiten
Aarde
Water
Installatiekanalen
Kabelgoten

Technische gegevens



Artikelbeschrijving	SMHC3 120-240
Artikelnummer	126676
Spanningsniveaus	U0/U (Um) 0,6/1 (1,2) kV
Testrapporten	EN 50393
Artikel opmerkingen	Met extra binnenmantelmof
Lengte L1	1000 mm
Nominal cross section Polymeric cable with concentric conductor per conductor 3x min	120 mm²
Nominal cross section Polymeric cable with concentric conductor per conductor 3x max	240 mm²

## Logistieke gegevens

Artikelbeschrijving	SMHC3 120-240
Artikelnummer	126676
Levering	Buitenmof
	Binnenmoffen
	Koperen weefselband
	Reinigingsdoek
	Schuurlinnen
	Montagehandleiding
Duurzaamheid aanvullende teksten	Onbeperkt houdbaar
Land van oorsprong	Duitsland
Douanetariefnummer	39173900
EAN/GTIN	4010311048369

## Verpakkingsgegevens

Alternatieve maateenheid	Zak1	Karton
Basishoeveelheid	1	10
Basis maateenheid	Stuk	Stuk
Lengte (mm)	1068	1100
Breedte (mm)	230	325
Hoogte (mm)	145	340
Netto gewicht (kg)	1.696	16.96
Bruto gewicht (kg)	1.696	17.26