

Boîte de jonction thermorétractable

pour câbles à isolation synthétique avec conducteur concentrique

Pour connecter des câbles basse tension à isolation synthétique PVC, PE et XLPE, à neutre périphérique (par ex. N(A)YCY, N(A)YC(W)Y, GKN). Pour manchons à sertir.



Description du produit

Nom de l'article	SMHC3 50-95
Numéro d'article	126675
Notes	Avec gaine intérieure additionnelle
Accessoire en option	Manchons à sertir (voir Connectique)

Caractéristiques

Dimensions compactes

Large plage de sections

Résistant aux influences chimiques

Résistant aux terres alcalines

Stabilisé contre les rayons UV

Exempt de substances qui peuvent gêner les opérations de peinture

Sans halogènes

Étanche transversalement

Haute isolation électrique

Bonne tenue mécanique

Application

Intérieur

Extérieur

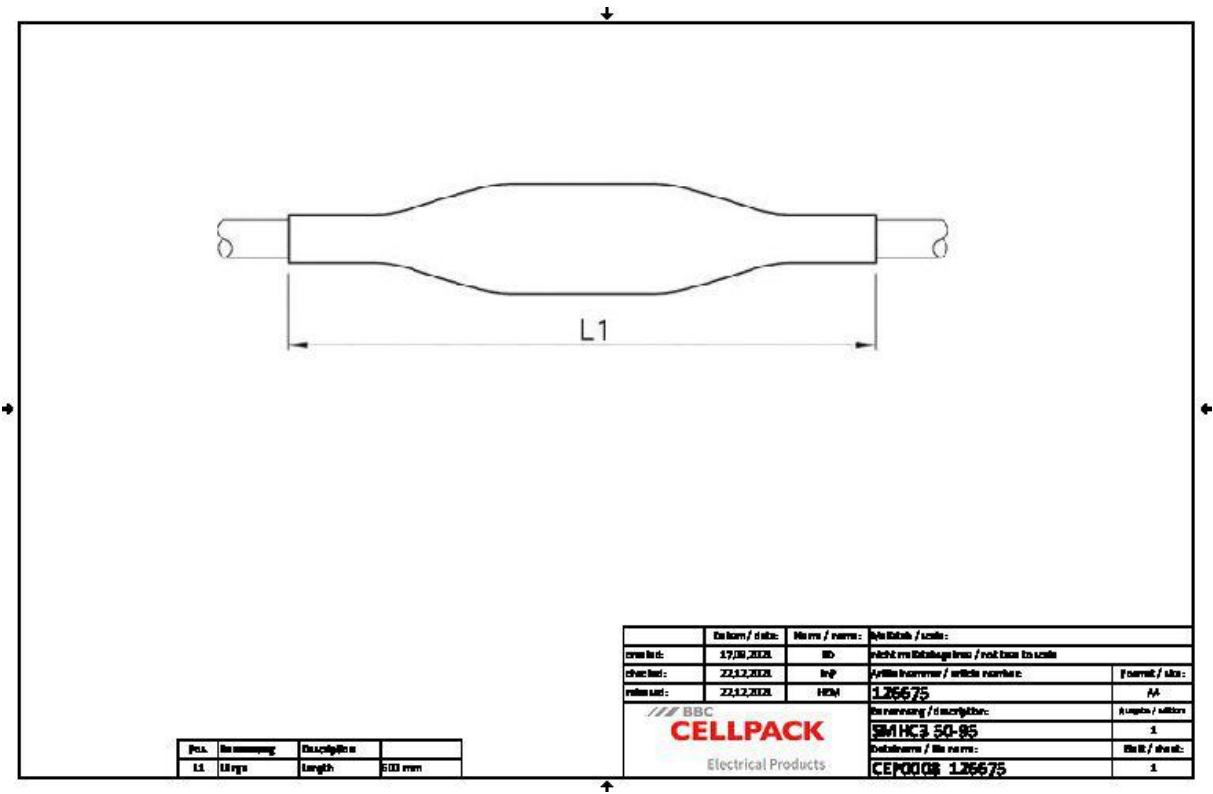
Milieu souterrain

Eau

Conduits d'installation

Conduits

Données techniques



Nom de l'article	SMHC3 50-95
Numéro d'article	126675
Niveau de tension	U0/U (Um) 0,6/1 (1,2) kV
Norme	EN 50393
Notes sur l'article	Avec gaine intérieure additionnelle
Longueur L1	600 mm
Nominal cross section Polymeric cable with concentric conductor per conductor 3x min	50 mm²
Nominal cross section Polymeric cable with concentric conductor per conductor 3x max	95 mm²

Données logistiques

Nom de l'article	SMHC3 50-95
Numéro d'article	126675
Volume de livraison	Manchon extérieur
	Manchons intérieurs
	Tresse de cuivre
	Lingette de nettoyage
	Toile émeri
	Instructions de montage
Conservation textes supplémentaires	Stockage illimité
Pays d'origine	Allemagne
Numéro de tarif douanier	39173900
EAN/GTIN	4010311048352

Données d'emballage

Alternative unité de mesure	Sachet1
Quantité de base	1
Base unité de mesure	Pièce
Longueur (mm)	680
Largeur (mm)	191
Hauteur (mm)	102
Poids net (kg)	0.807
Poids brut (kg)	0.807