

Warmschrumpf-Verbindungs-muffe

für Kunststoffkabel mit konzentrischem Leiter

Universell verwendbar zum Verbinden von Kunststoffkabeln mit konzentrischem Leiter und Isolierungen aus PVC, PE und VPE (z. B. N(A)YCY, N(A)YC(W)Y, GKN). Geeignet für Pressverbinder.



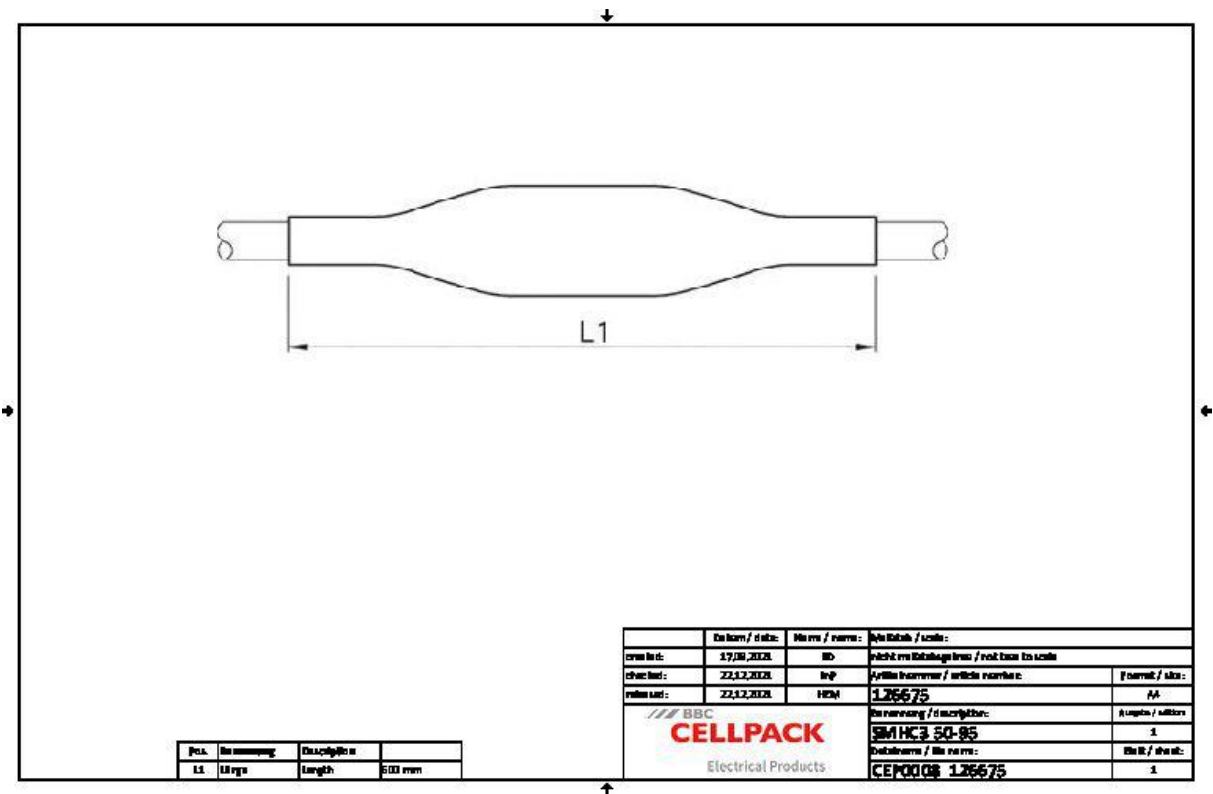
Produktbeschreibung

Artikelname	SMHC3 50-95
Artikelnummer	126675
Hinweise	mit zusätzlicher Innenmantelmuffe
Optionales Zubehör	Pressverbinder (siehe Verbindungstechnik)

Eigenschaften
Kompakte Abmessungen
Großer Leitungs- und Kabelquerschnittsbereich
Beständig gegen chemische Einflüsse
Beständig gegen Erdalkalien
Stabilisiert gegen UV-Strahlen
Frei von lackbenetzungsstörenden Substanzen
Halogenfrei
Querwasserdicht
Hohe elektrische Isolationswerte
Gute mechanische Festigkeit

Anwendungen
Innenraum
Freiluft
Erdreich
Wasser
Installationskanäle
Leerrohre

Technische Daten



Artikelname	SMHC3 50-95
Artikelnummer	126675
Spannungsebenen	U0/U (Um) 0,6/1 (1,2) kV
Prüfnormen	EN 50393
Artikel Hinweise	mit zusätzlicher Innenmantelmuffe
Länge L1	600 mm
Nennquerschnitt Kunststoffkabel mit konzentrischem Leiter pro Ader 3x min	50 mm²
Nennquerschnitt Kunststoffkabel mit konzentrischem Leiter pro Ader 3x max	95 mm²

Logistik Daten

Artikelname	SMHC3 50-95
Artikelnummer	126675
Lieferumfang	Außenmuffe
	Innenmuffen
	Kupfer-Gewebeband
	Reinigungstuch
	Schmirgelleinen
	Montageanleitung
Haltbarkeit Zusatztexte	Unbegrenzt lagerfähig
Ursprungsland	Deutschland
Zolltarifnummer	39173900
EAN/GTIN	4010311048352

Verpackungsdaten

Alternativmengeneinheit	Beutel1
Basismenge	1
Basismengeneinheit	Stück
Länge (mm)	680
Breite (mm)	191
Höhe (mm)	102
Nettogewicht (kg)	0.807
Bruttogewicht (kg)	0.807