

Mufa termokurczliwa przelotowa
do kabli opancerzonych o izolacji wytłaczanej

Uniwersalne zastosowanie do łączenia opancerzonych (zbrojonych) kabli o izolacji wytłaczanej w izolacji z PVC, PE i CPE (np. N(A)YFGY, N(A)YRGY). Nadaje się do złączy kablowych prasowanych do kabli aluminiowych i miedzianych.



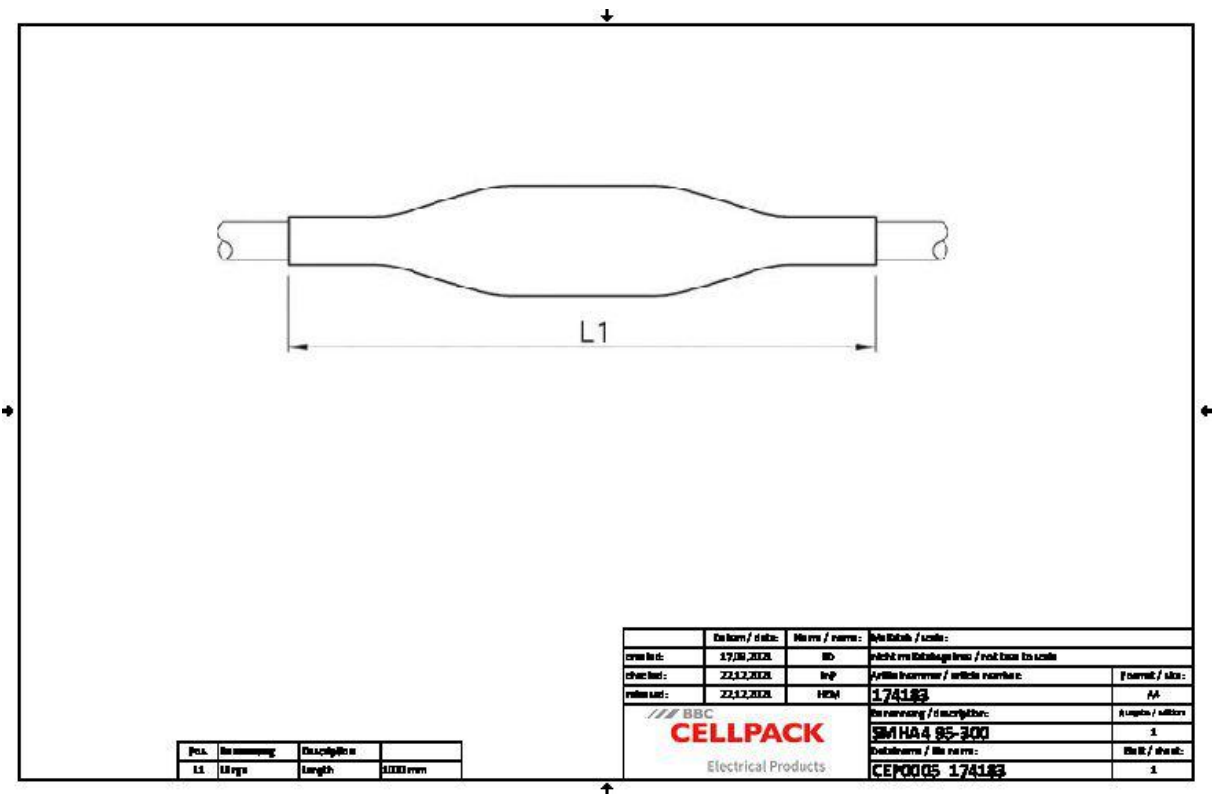
Opis produktu

Oznaczenie artykułu	SMHA4 95-300
Numer przedmiotu	174183
Akcesoria uzupełniające	Złączka kablowa prasowana (patrz Technologia łączenia)

Właściwości
Kompaktowe wymiary
Duży zakres przekrojów przewodów i kabli
Odporny na działanie chemikaliów
Odporny na berylówce
Stabilizacja przed promieniami UV
Wolny od substancji wpływających na pokrywanie lakierem
Nie zawiera halogenów
Wodoszczelny poprzecznie
Wysoka wartość izolacji elektrycznej
Wysoka wytrzymałość mechaniczna

Zastosowanie
Wnętrze
Napowietrzny
Zastosowanie w ziemi
Woda
Kanały kablowe
Kanały kablowe

Dane techniczne



Oznaczenie artykułu	SMHA4 95-300
Numer przedmiotu	174183
Poziomy napięcie	U0/U (Um) 0,6/1 (1,2) kV
Normy i certyfikaty	EN 50393
Długość L1	1000 mm
Nominal cross section Polymeric cable armoured per conductor 4x min	95 mm²
Nominal cross section Polymeric cable armoured per conductor 4x max	300 mm²

Dane logistyczne

Oznaczenie artykułu	SMHA4 95-300
Numer przedmiotu	174183
Zakres dostawy	Oslona zewnetrzna
	Oslony wewnetrzne
	Zestaw do przenoszenia opancerzenia
	ściereczka do czyszczenia
	Papier ścierny
	Instrukcja montażowa
Okres przydatności - dodatkowy opis	Nieograniczony czas przechowywania
Numer taryfy celnej	39173900
EAN/GTIN	4010311106076

Dane opakowania

Alternatywna jednostka opakowania	Torebka1	Paleta EUR
Ilość podstawowa	1	30
Podstawowa jednostka opakowania	Sztuka	Sztuka
Długość (mm)	1100	1200
Szerokość (mm)	170	800
Wysokość (mm)	135	1130
Waga netto (kg)	1.593	47.79
Waga brutto (kg)	1.593	76.79