

Empalme de conexión termorretráctil
para cables con armadura de cintas o alambres de acero

De uso universal para la conexión de cables de aislamiento sintético armados (reforzados) con aislamiento de PVC, PE y XLPE (p. ej. N(A)YFGY, N(A)YRGY). Para conectores a compresión en cables de aluminio y de cobre.



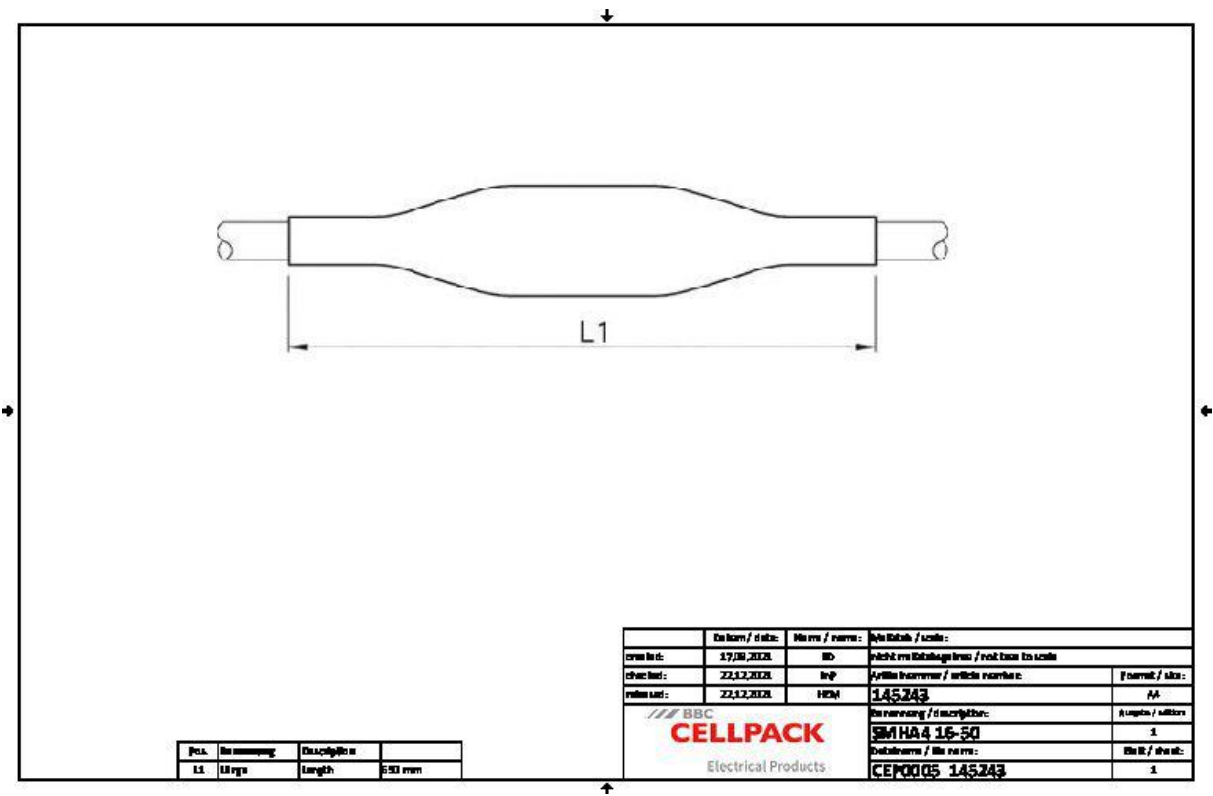
Descripción de producto

Denominación del artículo	SMHA4 16-50
Número de artículo	145243
Accesorio opcional	Manguitos de compresión (ver Tecnología de Conexión)

Propiedades
Dimensiones compactas
Amplio rango de secciones de líneas y cables
Resistente a influencias químicas
Resistente a alcalinotérreos
Estabilizado contra los rayos UV
Libre de sustancias disruptoras del barniz
Libre de halógenos
Impermeable al agua transversal
Altos valores de aislamiento eléctrico
Alta resistencia mecánica

Aplicaciones
Interiores
Exterior
Bajo tierra
Agua
Canalización
Tubos vacíos

Datos técnicos



Denominación del artículo	SMHA4 16-50
Número de artículo	145243
Niveles de tensión	U0/U (Um) 0,6/1 (1,2) kV
Normas de ensayo	EN 50393
Largo L1	650 mm
Nominal cross section Polymeric cable armoured per conductor 4x min	16 mm²
Nominal cross section Polymeric cable armoured per conductor 4x max	50 mm²

Datos logísticos

Denominación del artículo	SMHA4 16-50
Número de artículo	145243
Ámbito de entrega	Empalme exterior
	Empalmes interiores
	Set de continuidad de la armadura
	Toallita de limpieza
	Tela esmeril
	Instrucciones de montaje
Durabilidad textos adicionales	Almacenamiento ilimitado
Número de arancel	39173900
EAN/GTIN	4010311095448

SAP Datos de embalaje

Alternativa unidad de medida	Bolsa1	Palet OW
Cantidad base	1	100
Base unidad de medida	Piece	Piece
Largo (mm)	700	1200
Ancho (mm)	80	800
Altura (mm)	57	1130
Peso neto (kg)	0.512	51.2
Peso bruto (kg)	0.512	69.4