

Empalme de conexión termorretráctil  
para cables con armadura de cintas o alambres de acero

De uso universal para la conexión de cables de aislamiento sintético armados (reforzados) con aislamiento de PVC, PE y XLPE (p. ej. N(A)YFGY, N(A)YRGY). Para conectores a compresión en cables de aluminio y de cobre.



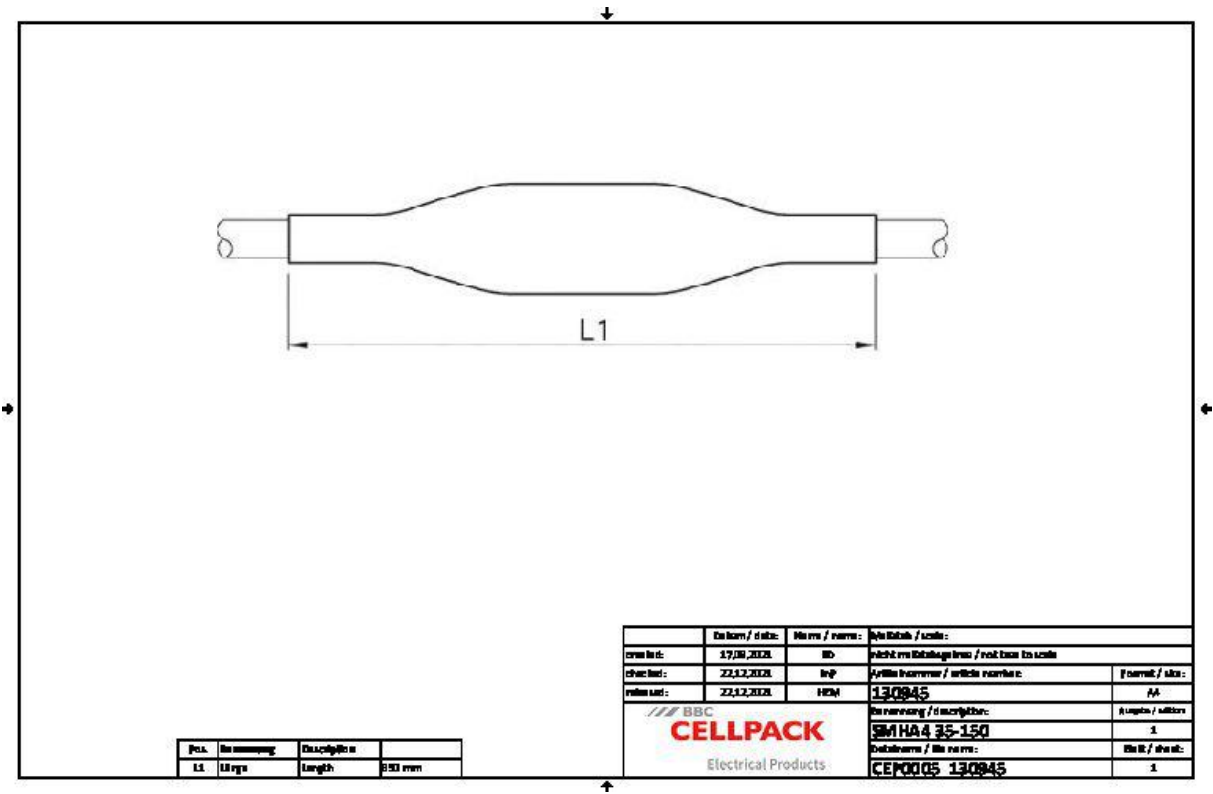
Descripción de producto

Denominación del artículo	SMHA4 35-150
Número de artículo	130945
Accesorio opcional	Manguitos de compresión (ver Tecnología de Conexión)

Propiedades
Dimensiones compactas
Amplio rango de secciones de líneas y cables
Resistente a influencias químicas
Resistente a alcalinotérreos
Estabilizado contra los rayos UV
Libre de sustancias disruptoras del barniz
Libre de halógenos
Impermeable al agua transversal
Altos valores de aislamiento eléctrico
Alta resistencia mecánica

Aplicaciones
Interiores
Exterior
Bajo tierra
Agua
Canalización
Tubos vacíos

Datos técnicos



Denominación del artículo	SMHA4 35-150
Número de artículo	130945
Niveles de tensión	U0/U (Um) 0,6/1 (1,2) kV
Normas de ensayo	EN 50393
Largo L1	850 mm
Nominal cross section Polymeric cable armoured per conductor 4x min	35 mm²
Nominal cross section Polymeric cable armoured per conductor 4x max	150 mm²

Datos logísticos

Denominación del artículo	SMHA4 35-150
Número de artículo	130945
Ámbito de entrega	Empalme exterior
	Empalmes interiores
	Set de continuidad de la armadura
	Toallita de limpieza
	Tela esmeril
	Instrucciones de montaje
Durabilidad textos adicionales	Almacenamiento ilimitado
Número de arancel	39173900
EAN/GTIN	4010311086064

SAP Datos de embalaje

Alternativa unidad de medida	Bolsa1	Palet Euro
Cantidad base	1	75
Base unidad de medida	Piece	Piece
Largo (mm)	950	1200
Ancho (mm)	135	800
Altura (mm)	105	1130
Peso neto (kg)	1.041	78.075
Peso bruto (kg)	1.041	107.075