

Giunto di transizione termorestringente

per il collegamento di fune di guardia saldabile

Utilizzabile universalmente per la transizione da cavi con isolamento in carta a cavi con isolamento in PVC, PE e XLPE, p. es. N(A)KBA su N(A)YY. Adatto per connettori a compressione su cavi di alluminio e rame.



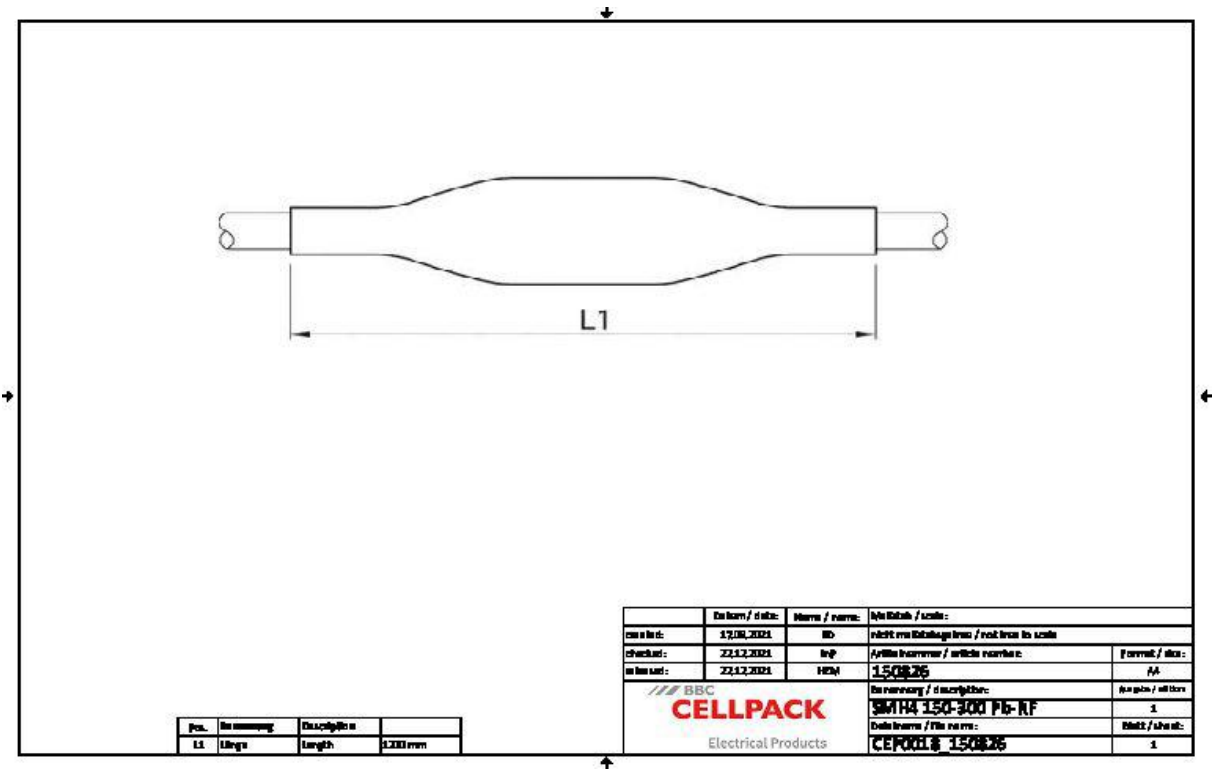
Descrizione del prodotto

Descrizione dell'articolo	SMH4 150-300 Pb-RF
Codice articolo	150826
Note	Usare solo connettori con separatore.
Accessorio opzionale	Connettori a compressione (vedi Tecnologia di connessione)

Proprietà
Dimensioni compatte
Grandi sezioni di cavi e conduttori
Resistente agli agenti chimici
Resistente agli alcalini terrosi
Stabilizzato contro i raggi UV
Privo di sostanze che inibiscono la bagnatura della vernice
Senza alogeni
A tenuta stagna trasversale
Alti valori di isolamento elettrico
Alta resistenza meccanica

Applicazioni
Interno
Esterno
Terra
Acqua
Canaline portacavi
Condotto

Dati tecnici



Descrizione dell'articolo	SMH4 150-300 Pb-RF
Codice articolo	150826
Livelli di tensione	U0/U (Um) 0,6/1 (1,2) kV
Norme di prova	EN 50393
Lunghezza L1	1200 mm
Nominal cross section Polymeric cable unarmoured per conductor 4x min	150 mm ²
Nominal cross section Polymeric cable unarmoured per conductor 4x max	300 mm ²
Nominal cross section Mass-impregnated paper cable per conductor 4x min	150 mm ²
Nominal cross section Mass-impregnated paper cable per conductor 4x max	300 mm ²

Dati logistici

Descrizione dell'articolo	SMH4 150-300 Pb-RF
Codice articolo	150826
Ambito di consegna	Manicotto esterno
	Guaine interne
	Guaine isolante per conduttori
	Fune di guardia
	Molla a rotolo
	Terminazione
	Panno detergente
	Tessuto smerigliante
	Istruzioni di montaggio
Durata testi aggiuntivi	Durata di conservazione illimitata
Numero di tariffa doganale	39173900
EAN/GTIN	4010311026244

Dati di imballaggio

Alternativa unità di misura	Sacchetto1
Quantità base	1
Base unità di misura testo	Pezzo
Lunghezza (mm)	1230
Larghezza (mm)	165
Altezza (mm)	95
Peso netto (kg)	1.896
Peso lordo (kg)	1.896