

Empalme de transición termorretráctil
con la conexión de trenzas de puesta a tierra sin soldadura

De uso universal para la transición de cables con aislamiento de papel a cables con aislamiento de PVC, PE y XLPE, p. ej. N(A)KBA a N(A)YY. Para conectores a compresión en cables de aluminio y de cobre.



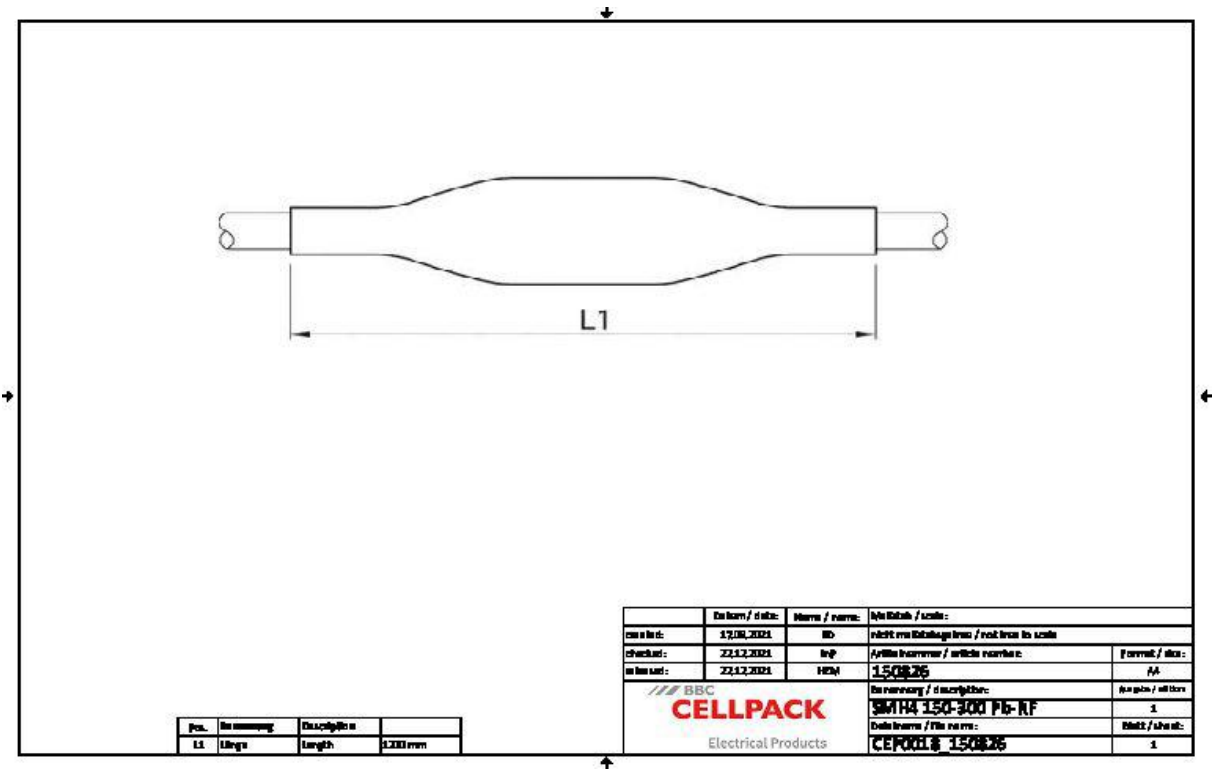
Descripción de producto

Denominación del artículo	SMH4 150-300 Pb-RF
Número de artículo	150826
Notas	Sólo utilizar conectores con separador.
Accesorio opcional	Manguitos de compresión (ver Tecnología de Conexión)

Propiedades
Dimensiones compactas
Amplio rango de secciones de líneas y cables
Resistente a influencias químicas
Resistente a alcalinotérreos
Estabilizado contra los rayos UV
Libre de sustancias disruptoras del barniz
Libre de halógenos
Impermeable al agua transversal
Altos valores de aislamiento eléctrico
Alta resistencia mecánica

Aplicaciones
Interiores
Exterior
Bajo tierra
Agua
Canalización
Tubos vacíos

Datos técnicos



Denominación del artículo	SMH4 150-300 Pb-RF
Número de artículo	150826
Niveles de tensión	U0/U (Um) 0,6/1 (1,2) kV
Normas de ensayo	EN 50393
Largo L1	1200 mm
Nominal cross section Polymeric cable unarmoured per conductor 4x min	150 mm ²
Nominal cross section Polymeric cable unarmoured per conductor 4x max	300 mm ²
Nominal cross section Mass-impregnated paper cable per conductor 4x min	150 mm ²
Nominal cross section Mass-impregnated paper cable per conductor 4x max	300 mm ²

Datos logísticos

Denominación del artículo	SMH4 150-300 Pb-RF
Número de artículo	150826
Ámbito de entrega	Empalme exterior
	Empalmes interiores
	Tubos aislantes de conductor
	Trenza de puesta a tierra
	Muelle de presión
	Ramificación
	Toallita de limpieza
	Tela esmeril
	Instrucciones de montaje
Durabilidad textos adicionales	Almacenamiento ilimitado
Número de arancel	39173900
EAN/GTIN	4010311026244

SAP Datos de embalaje

Alternativa unidad de medida	Bolsa1
Cantidad base	1
Base unidad de medida	Piece
Largo (mm)	1230
Ancho (mm)	165
Altura (mm)	95
Peso neto (kg)	1.896
Peso bruto (kg)	1.896