

## Mufa termokurczliwa przejściowa

do łączenia kabli o izolacji papierowej i wytłaczanej

Uniwersalne zastosowanie do przejść z kabli z izolacją papierową na kable z izolacją z PVC, PE i VPE np. z N(A)KBA na N(A)YY. Nadaje się do złązek kablowych prasowanych do kabli aluminiowych i miedzianych.



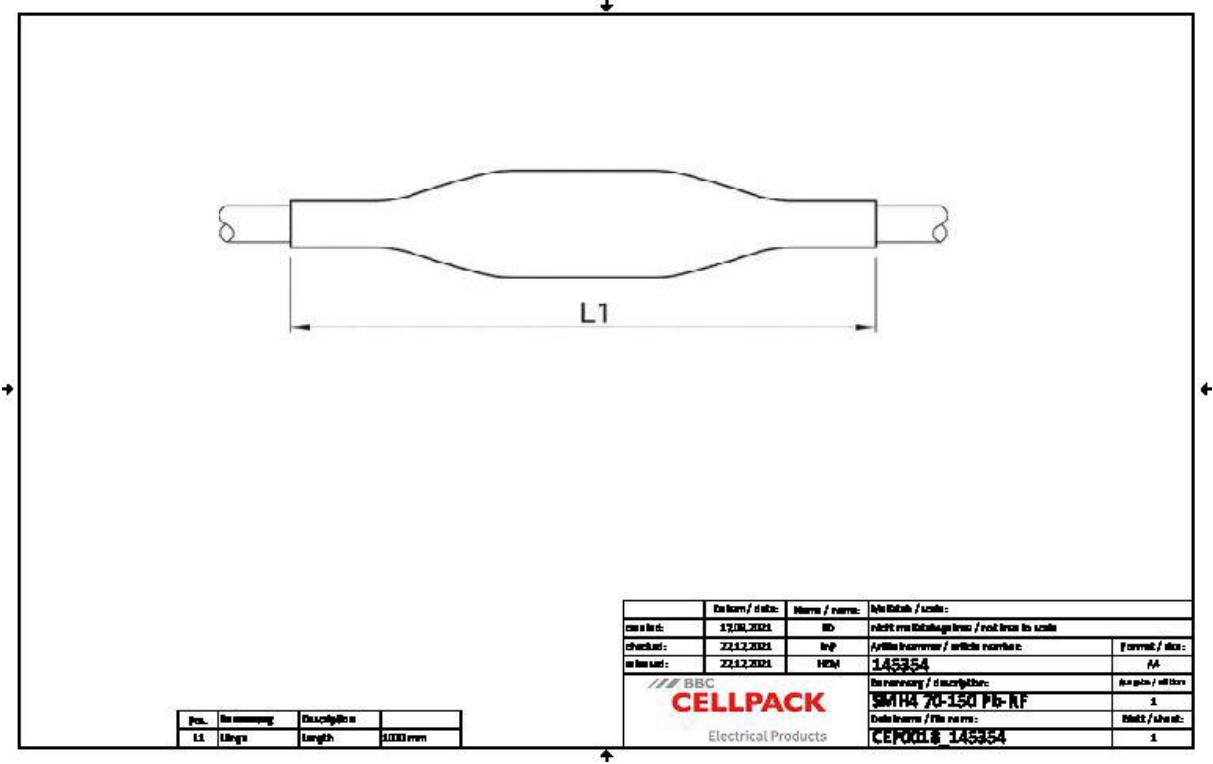
### Opis produktu

Oznaczenie artykułu	SMH4 70-150 Pb-RF
Numer przedmiotu	145354
Uwaga	Stosować wyłącznie złączki z przegrodą.
Akcesoria uzupełniające	Złączka kablowa prasowana (patrz Technologia łączenia)

Właściwości
Kompaktowe wymiary
Duży zakres przekrojów przewodów i kabli
Odporny na działanie chemikaliów
Odporny na berylownce
Stabilizacja przed promieniami UV
Wolny od substancji wpływających na pokrywanie lakierem
Nie zawiera halogenów
Wodoszczelny poprzecznie
Wysoka wartość izolacji elektrycznej
Wysoka wytrzymałość mechaniczna

Zastosowanie
Wnętrze
Napowietrzny
Zastosowanie w ziemi
Woda
Kanały kablowe
Kanały kablowe

Dane techniczne



Oznaczenie artykułu	SMH4 70-150 Pb-RF
Numer przedmiotu	145354
Poziomy napięcie	U0/U (Um) 0,6/1 (1,2) kV
Normy i certyfikaty	EN 50393
Długość L1	1000 mm
Nominal cross section Polymeric cable unarmoured per conductor 4x min	70 mm <sup>2</sup>
Nominal cross section Polymeric cable unarmoured per conductor 4x max	150 mm <sup>2</sup>
Nominal cross section Mass-impregnated paper cable per conductor 4x min	70 mm <sup>2</sup>
Nominal cross section Mass-impregnated paper cable per conductor 4x max	150 mm <sup>2</sup>

## Dane logistyczne

Oznaczenie artykułu	SMH4 70-150 Pb-RF
Numer przedmiotu	145354
Zakres dostawy	Ośłona zewnętrzna
	Ośłony wewnętrzne
	Rury termokurczliwe do izolacji żył
	Linka uziemiająca
	Zacisk sprężynowy
	Palczatka
	Ściereczka do czyszczenia
	Papier ścierny
	Instrukcja montażowa
Okres przydatności - dodatkowy opis	Nieograniczony czas przechowywania
Numer taryfy celnej	39173900
EAN/GTIN	4010311026237

## Dane opakowania

Alternatywna jednostka opakowania	Torebka1
Ilość podstawowa	1
Podstawowa jednostka opakowania	Sztuka
Długość (mm)	1091
Szerokość (mm)	210
Wysokość (mm)	135
Waga netto (kg)	1.104
Waga brutto (kg)	1.104