

Empalme de transición termorretráctil
con la conexión de trenzas de puesta a tierra sin soldadura

De uso universal para la transición de cables con aislamiento de papel a cables con aislamiento de PVC, PE y XLPE, p. ej. N(A)KBA a N(A)YY. Para conectores a compresión en cables de aluminio y de cobre.



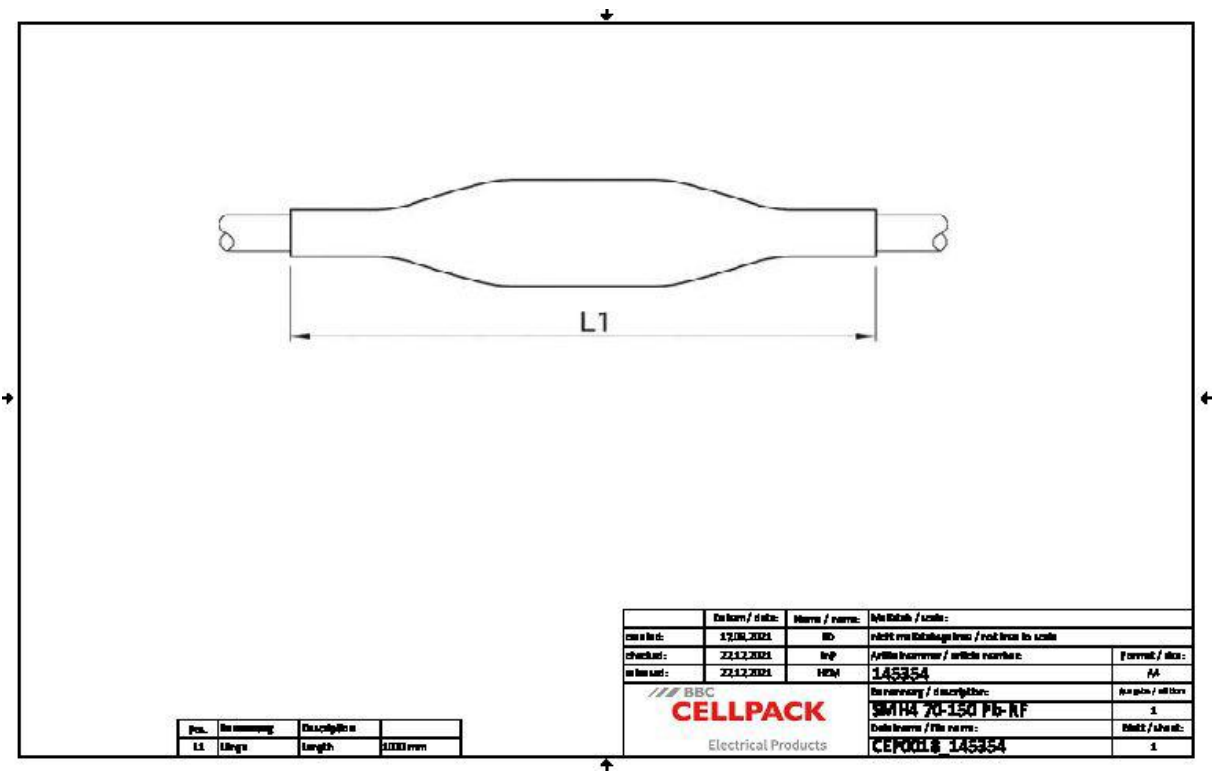
Descripción de producto

Denominación del artículo	SMH4 70-150 Pb-RF
Número de artículo	145354
Notas	Sólo utilizar conectores con separador.
Accesorio opcional	Manguitos de compresión (ver Tecnología de Conexión)

Propiedades
Dimensiones compactas
Amplio rango de secciones de líneas y cables
Resistente a influencias químicas
Resistente a alcalinotérreos
Estabilizado contra los rayos UV
Libre de sustancias disruptoras del barniz
Libre de halógenos
Impermeable al agua transversal
Altos valores de aislamiento eléctrico
Alta resistencia mecánica

Aplicaciones
Interiores
Exterior
Bajo tierra
Agua
Canalización
Tubos vacíos

Datos técnicos



Denominación del artículo	SMH4 70-150 Pb-RF
Número de artículo	145354
Niveles de tensión	U0/U (Um) 0,6/1 (1,2) kV
Normas de ensayo	EN 50393
Largo L1	1000 mm
Nominal cross section Polymeric cable unarmoured per conductor 4x min	70 mm²
Nominal cross section Polymeric cable unarmoured per conductor 4x max	150 mm²
Nominal cross section Mass-impregnated paper cable per conductor 4x min	70 mm²
Nominal cross section Mass-impregnated paper cable per conductor 4x max	150 mm²

Datos logísticos

Denominación del artículo	SMH4 70-150 Pb-RF
Número de artículo	145354
Ámbito de entrega	Empalme exterior
	Empalmes interiores
	Tubos aislantes de conductor
	Trenza de puesta a tierra
	Muelle de presión
	Ramificación
	Toallita de limpieza
	Tela esmeril
	Instrucciones de montaje
Durabilidad textos adicionales	Almacenamiento ilimitado
Número de arancel	39173900
EAN/GTIN	4010311026237

SAP Datos de embalaje

Alternativa unidad de medida	Bolsa1
Cantidad base	1
Base unidad de medida	Piece
Largo (mm)	1091
Ancho (mm)	210
Altura (mm)	135
Peso neto (kg)	1.104
Peso bruto (kg)	1.104