

Mufa przelotowa 3-żyłowa

do kabli 3-żyłowych opancerzonych o izolacji wytłaczanej do 7,2 kV

Mufy przelotowe SMH3...MS6 nadają się do opancerzonych 3-żyłowych kabli o izolacji wytłaczanej (PVC, PE, VPE, EPR) bez zewnętrznej warstwy przewodzącej. Umożliwiają łączenie kabli o różnych przekrojach i materiałach żył również przy różnej konstrukcji. Nadaje się do złączy kablowych prasowanych.



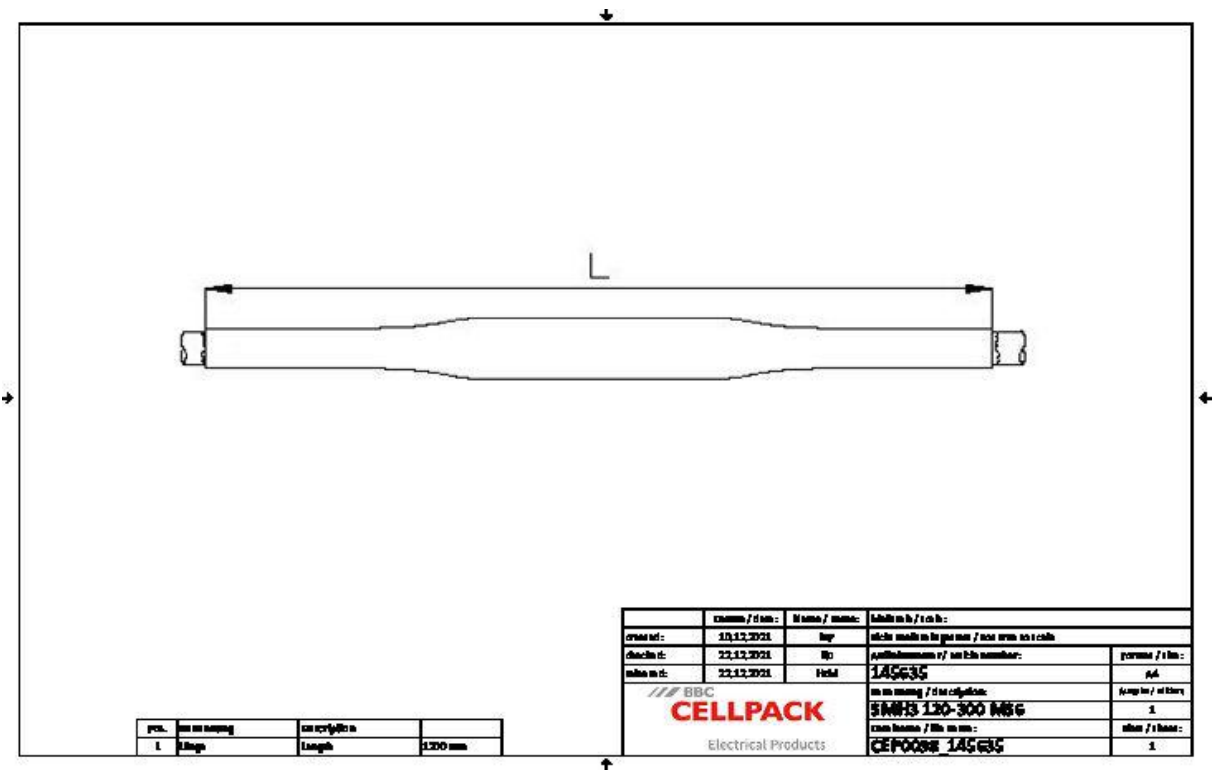
Opis produktu

| | |
|-------------------------|--------------------------------------|
| Oznaczenie artykułu | SMH3 120-300 MS6 |
| Numer przedmiotu | 145635 |
| Akcesoria uzupełniające | Złączki (patrz Technologia łączenia) |

| |
|--------------------------------------|
| Właściwości |
| Kompaktowe wymiary |
| Duży zakres przekrojów |
| Gotowy do natychmiastowego działania |
| Wysoka wytrzymałość mechaniczna |
| Szybki, prosty i bezpieczny montaż |

| |
|----------------------|
| Zastosowanie |
| Wnętrze |
| Napowietrzny |
| Zastosowanie w ziemi |
| Woda |
| Kanały kablowe |

Dane techniczne



| | |
|--|---|
| Oznaczenie artykułu | SMH3 120-300 MS6 |
| Numer przedmiotu | 145635 |
| Poziomy napięcie | U0/U (Um) 3,6/6 (7,2) kV - 3,8/6,6 (7,2) kV |
| Diameter connector max | 40 mm |
| Length Connector 12kV max | 150 mm |
| Długość L | 1200 mm |
| Nominal cross section Polymeric cable armoured min | 120 mm² |
| Nominal cross section Polymeric cable armoured max | 300 mm² |

Dane logistyczne

| | |
|-------------------------------------|---|
| Oznaczenie artykułu | SMH3 120-300 MS6 |
| Numer przedmiotu | 145635 |
| Zakres dostawy | Grubościenna termokurczliwa rura zewnętrzna z klejem termoplastycznym |
| | Wewnętrzna rura powłokowa |
| | Rękaw miedziany pleciony |
| | Zacisk sprężynowy |
| | ściereczka do czyszczenia |
| | Papier ścierny |
| | Instrukcja montażowa |
| Okres przydatności - dodatkowy opis | Nieograniczony czas przechowywania |
| Numer taryfy celnej | 39173900 |
| EAN/GTIN | 4010311004303 |

Dane opakowania

| | | |
|-----------------------------------|----------|-----------|
| Alternatywna jednostka opakowania | Torebka1 | Paleta EW |
| Ilość podstawowa | 1 | 30 |
| Podstawowa jednostka opakowania | Sztuka | Sztuka |
| Długość (mm) | 1260 | 1200 |
| Szerokość (mm) | 220 | 800 |
| Wysokość (mm) | 170 | 1700 |
| Waga netto (kg) | 2.177 | 65.31 |
| Waga brutto (kg) | 2.177 | 105.28 |