

3-aderige verbindingsmof

voor 3-aderige kabel gearmeerd tot 7.2 kV

Verbindingsmoffen SMH3...MS6 zijn geschikt voor gepantserde 3-aderige kunststof geïsoleerde kabels (PVC, PE, VPE, EPR) zonder buitenste geleidende laag. Ze maken het mogelijk om kabels van verschillende diameters en adermaterialen ook bij verschillende kabelconstructie te verbinden. Geschikt voor persverbinders.

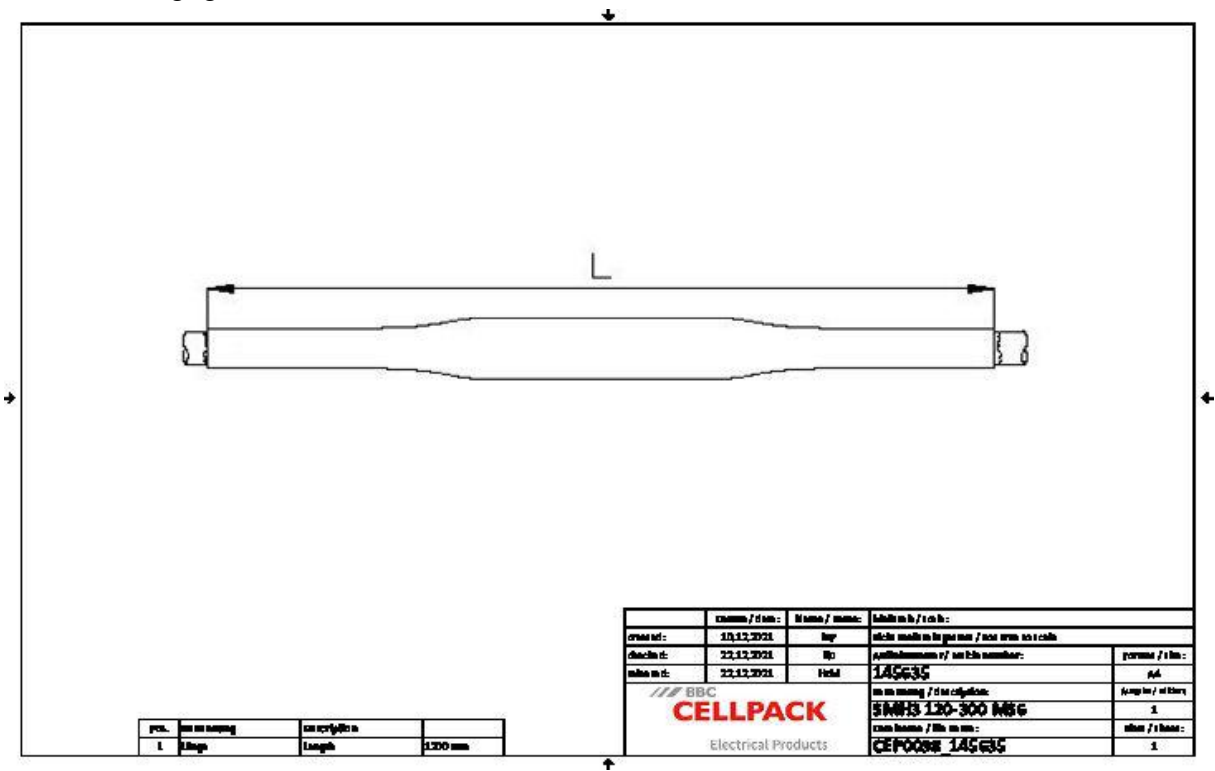


Produktbeschrijving

Artikelbeschrijving	SMH3 120-300 MS6
Artikelnummer	145635
Optioneel toebehoren	Verbinders (zie Verbindingstechniek)

Eigenschappen	Toepassing
Compacte afmetingen	Binnen
Groot diameterbereik	Buiten
Direct operationeel	Aarde
Grote mechanische sterkte	Water
Makkelijke en snelle montage	Installatiekanalen

Technische gegevens



Artikelbeschrijving	SMH3 120-300 MS6
Artikelnummer	145635
Spanningsniveaus	U0/U (Um) 3,6/6 (7,2) kV - 3,8/6,6 (7,2) kV
Diameter connector max	40 mm
Length Connector 12kV max	150 mm
Lengte L	1200 mm
Nominal cross section Polymeric cable armoured min	120 mm²
Nominal cross section Polymeric cable armoured max	300 mm²

Logistieke gegevens

Artikelbeschrijving	SMH3 120-300 MS6
Artikelnummer	145635
Levering	Dikwandige warmtekrimp-buitenkabel met thermoplastische lijm
	Binnenmantelmof
	Kopergaasslang, koperen vlechtwerkbus
	Rolveer
	Reinigingsdoek
	Schuurlinnen
	Montagehandleiding
Duurzaamheid aanvullende teksten	Onbeperkt houdbaar
Land van oorsprong	Duitsland
Douanetariefnummer	39173900
EAN/GTIN	4010311004303

Verpakkingsgegevens

Alternatieve maateenheid	Zak1	Pallet EW
Basishoeveelheid	1	30
Basis maateenheid	Stuk	Stuk
Lengte (mm)	1260	1200
Breedte (mm)	220	800
Hoogte (mm)	170	1700
Netto gewicht (kg)	2.177	65.31
Bruto gewicht (kg)	2.177	105.28