

Giunto diritto tripolare

per cavi tripolari polimerici armati fino a 7,2 kV

I giunti diritti SMH3...MS6 sono adatti per collegare cavi di plastica tripolari armati (PVC, PE, VPE, EPR) senza strato conduttivo esterno. Permettono il collegamento di cavi con sezioni e materiali conduttivi diversi, anche con strutture di cavi di tipo differente. Adatti per connettori a compressione.



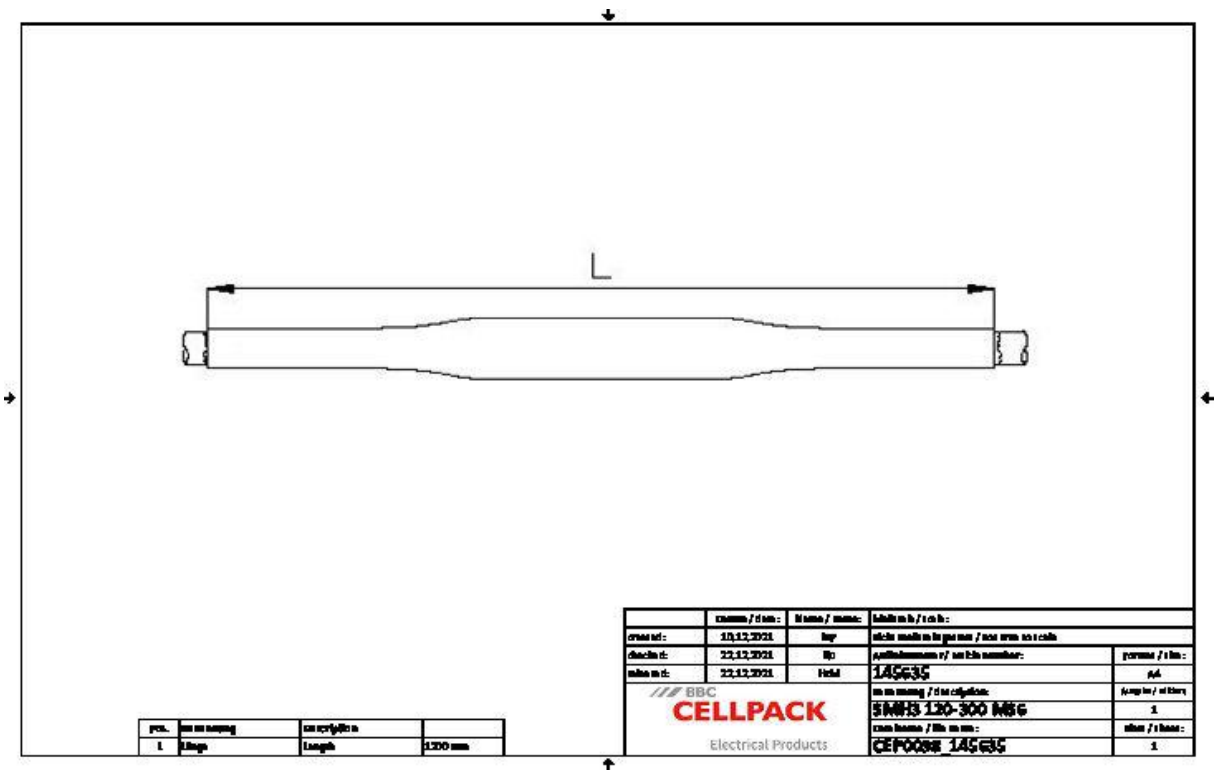
Descrizione del prodotto

Descrizione dell'articolo	SMH3 120-300 MS6
Codice articolo	145635
Accessorio opzionale	Connettori (vedi Tecnologia di connessione)

Proprietà
Dimensioni compatte
Grandi sezioni
Pronto per applicazioni immediate
Alta resistenza meccanica
Montaggio rapido, facile e sicuro

Applicazioni
Interno
Esterno
Terra
Acqua
Canaline portacavi

Dati tecnici



Descrizione dell'articolo	SMH3 120-300 MS6
Codice articolo	145635
Livelli di tensione	U0/U (Um) 3,6/6 (7,2) kV - 3,8/6,6 (7,2) kV
Diameter connector max	40 mm
Length Connector 12kV max	150 mm
Lunghezza L	1200 mm
Nominal cross section Polymeric cable armoured min	120 mm²
Nominal cross section Polymeric cable armoured max	300 mm²

Dati logistici

Descrizione dell'articolo	SMH3 120-300 MS6
Codice articolo	145635
Ambito di consegna	Guaine isolanti termorestringenti a parete spessa con adesivo termoplastico
	Guaina di rivestimento interno
	Tubo a treccia di rame
	Molla a rotolo
	Panno detergente
	Tessuto smerigliante
	Istruzioni di montaggio
Durata testi aggiuntivi	Durata di conservazione illimitata
Numero di tariffa doganale	39173900
EAN/GTIN	4010311004303

Dati di imballaggio

Alternativa unità di misura	Sacchetto1	Pallet EW
Quantità base	1	30
Base unità di misura testo	Pezzo	Pezzo
Lunghezza (mm)	1260	1200
Larghezza (mm)	220	800
Altezza (mm)	170	1700
Peso netto (kg)	2.177	65.31
Peso lordo (kg)	2.177	105.28