

Boîte de jonction tripolaire

pour câbles tripolaires armés à isolation synthét. jusqu'à 7,2 kV

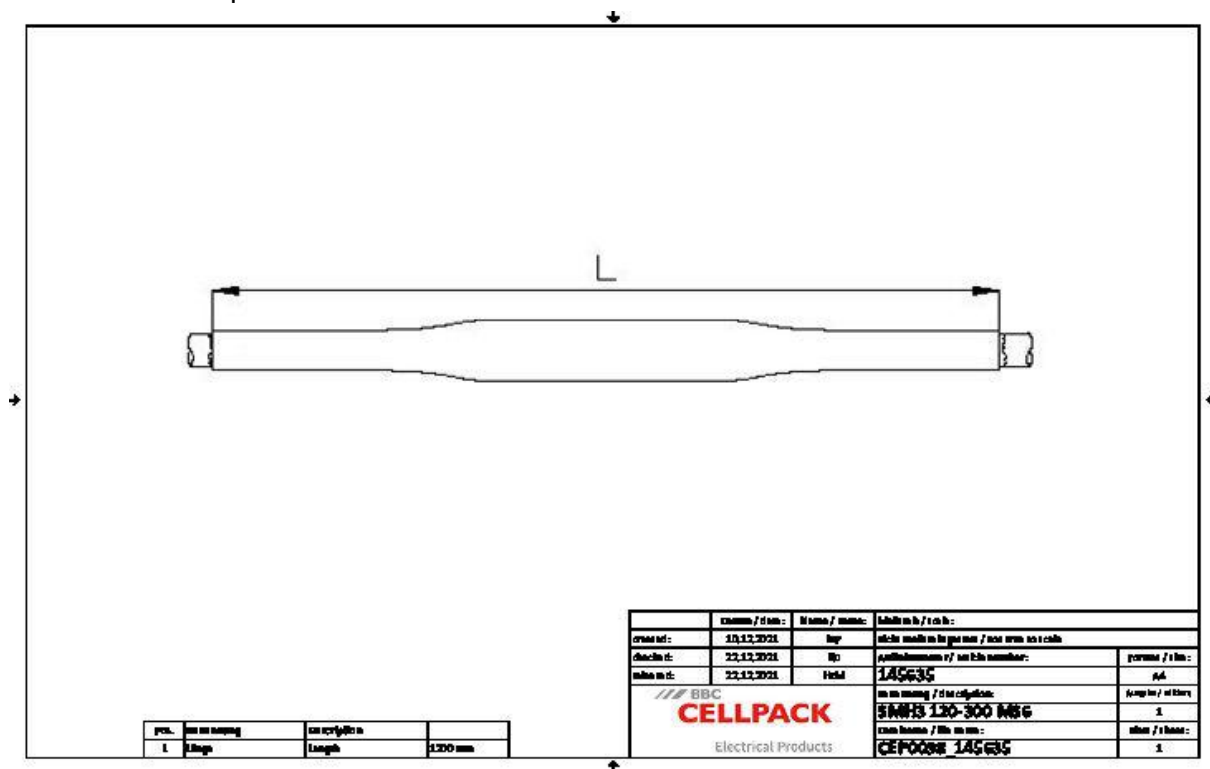
Les boîtes de jonction SMH3...MS6 conviennent aux câbles tripolaires à ceinture, à isolation synthétique (PVC, PE, XLPE, EPR), sans couche semi-conductrice. Elles permettent de connecter des câbles de différents types, différentes sections et natures de conducteurs. Pour manchons à sertir.



Description du produit

Nom de l'article	SMH3 120-300 MS6
Numéro d'article	145635
Accessoire en option	Manchons (voir Connectique)

Caractéristiques	Application
Dimensions compactes	Intérieur
Large plage de sections	Extérieur
Mise en service immédiate	Milieu souterrain
Haute tenue mécanique	Eau
Montage rapide, simple et sûr	Conduits d'installation



Nom de l'article	SMH3 120-300 MS6
Numéro d'article	145635
Niveau de tension	U0/U (Um) 3,6/6 (7,2) kV - 3,8/6,6 (7,2) kV
Diameter connector max	40 mm
Length Connector 12kV max	150 mm
Longueur L	1200 mm
Nominal cross section Polymeric cable armoured min	120 mm ²
Nominal cross section Polymeric cable armoured max	300 mm ²

Données logistiques

Nom de l'article	SMH3 120-300 MS6
Numéro d'article	145635
Volume de livraison	Gaine de protection extérieure thermorétractable à paroi épaisse avec adhésif thermofusible
	Manchon pour gaine intérieure
	Tresse tubulaire de cuivre
	Ressort de contact
	Lingette de nettoyage
	Toile émeri
	Instructions de montage
Conservation textes supplémentaires	Stockage illimité
Pays d'origine	Allemagne
Numéro de tarif douanier	39173900
EAN/GTIN	4010311004303

Données d'emballage

Alternative unité de mesure	Sachet1	Pal. UU
Quantité de base	1	30
Base unité de mesure	Pièce	Pièce
Longueur (mm)	1260	1200
Largeur (mm)	220	800
Hauteur (mm)	170	1700
Poids net (kg)	2.177	65.31
Poids brut (kg)	2.177	105.28