

Mufa przelotowa 3-żyłowa

do kabli 3-żyłowych opancerzonych o izolacji wytłaczanej do 7,2 kV

Mufy przelotowe SMH3...MS6 nadają się do opancerzonych 3-żyłowych kabli o izolacji wytłaczanej (PVC, PE, VPE, EPR) bez zewnętrznej warstwy przewodzącej. Umożliwiają łączenie kabli o różnych przekrojach i materiałach żył również przy różnej konstrukcji. Nadaje się do złączy kablowych prasowanych.

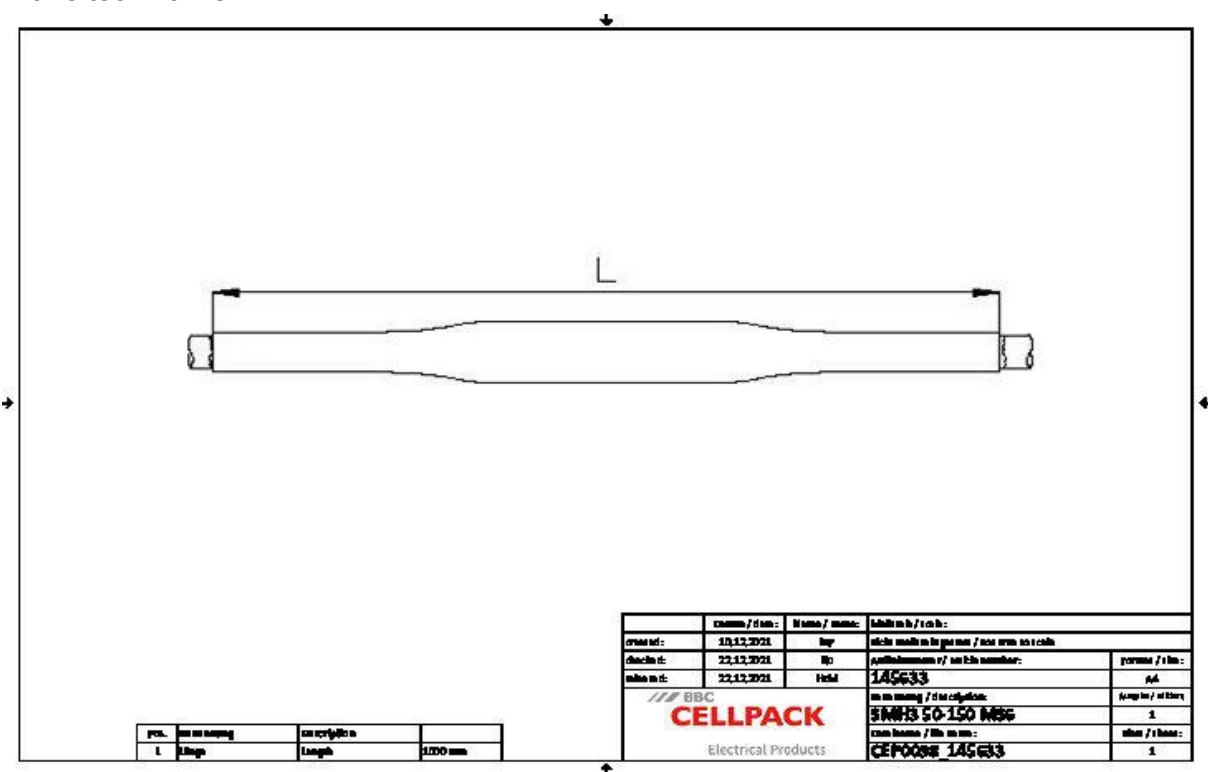


Opis produktu

Oznaczenie artykułu	SMH3 50-150 MS6
Numer przedmiotu	145633
Akcesoria uzupełniające	Złączki (patrz Technologia łączenia)

Właściwości
Kompaktowe wymiary
Duży zakres przekrojów
Gotowy do natychmiastowego działania
Wysoka wytrzymałość mechaniczna
Szybki, prosty i bezpieczny montaż

Zastosowanie
Wnętrze
Napowietrzny
Zastosowanie w ziemi
Woda
Kanały kablowe



Oznaczenie artykułu	SMH3 50-150 MS6
Numer przedmiotu	145633
Poziomy napięcie	U0/U (Um) 3,6/6 (7,2) kV - 3,8/6,6 (7,2) kV
Diameter connector max	25 mm
Length Connector 12kV max	135 mm
Długość L	1000 mm
Nominal cross section Polymeric cable armoured min	50 mm²
Nominal cross section Polymeric cable armoured max	150 mm²

Dane logistyczne

Oznaczenie artykułu	SMH3 50-150 MS6
Numer przedmiotu	145633
Zakres dostawy	Grubościenna termokurczliwa rura zewnętrzna z klejem termoplastycznym
	Wewnętrzna rura powłokowa
	Rękaw miedziany pleciony
	Zacisk sprężynowy
	ściereczka do czyszczenia
	Papier ścierny
	Instrukcja montażowa
Okres przydatności - dodatkowy opis	Nieograniczony czas przechowywania
Numer taryfy celnej	39173900
EAN/GTIN	4010311004297

Dane opakowania

Alternatywna jednostka opakowania	Torebka1	Paleta EW
Ilość podstawowa	1	10
Podstawowa jednostka opakowania	Sztuka	Sztuka
Długość (mm)	1043	1200
Szerokość (mm)	174	800
Wysokość (mm)	152	770
Waga netto (kg)	1.289	12.89
Waga brutto (kg)	1.289	31.09