

3-Leiter-Verbindungs-muffe

für armierte 3-Leiter-Kunststoffkabel bis 7,2 kV

Verbindungs-muffen SMH3...MS6 eignen sich für armierte 3-Leiter-Kunststoffkabel (PVC, PE, VPE, EPR) ohne äußere Leitschicht. Sie ermöglichen das Verbinden von Kabeln verschiedener Querschnitte und Leitermaterialien auch bei unterschiedlicher Kabelkonstruktion. Geeignet für Pressverbinder.



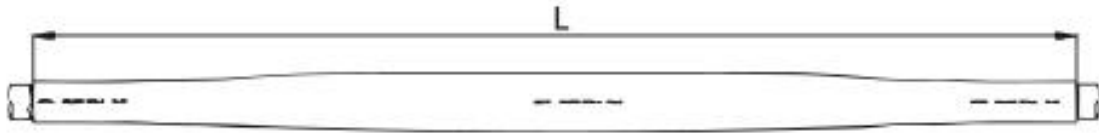
Produktbeschreibung

Artikelname	SMH3 25-70 MS6
Artikelnummer	145630
Optionales Zubehör	Verbinder (siehe Verbindungstechnik)

Eigenschaften
Kompakte Abmessungen
Großer Querschnittsbereich
Sofort betriebsbereit
Hohe mechanische Festigkeit
Schnelle, einfache und sichere Montage

Anwendungen
Innenraum
Freiluft
Erdreich
Wasser
Installationskanäle

## Technische Daten



Artikelname	SMH3 25-70 MS6
Artikelnummer	145630
Spannungsebenen	U0/U (Um) 3,6/6 (7,2) kV - 3,8/6,6 (7,2) kV
Durchmesser Verbinder max	20 mm
Länge Verbinder 12kV max	110 mm
Länge L	850 mm
Nennquerschnitt Kunststoffkabel armiert min	25 mm <sup>2</sup>
Nennquerschnitt Kunststoffkabel armiert max	70 mm <sup>2</sup>

## Logistik Daten

Artikelname	SMH3 25-70 MS6
Artikelnummer	145630
Lieferumfang	Dickwandiger Warmschrumpf-Außenschlauch mit thermoplastischem Kleber
	Innenmantelmuffe
	Kupfergewebes Schlauch
	Rollfeder
	Reinigungstuch
	Schmirgelleinen
	Montageanleitung
Haltbarkeit Zusatztexte	Unbegrenzt lagerfähig
Ursprungsland	Deutschland
Zolltarifnummer	39173900
EAN/GTIN	4010311004280

## Verpackungsdaten

Verpackungstyp	Beutel1
Inhaltsmenge	1
Mengeneinheit	Stück
Länge (mm)	931
Breite (mm)	191
Höhe (mm)	135
Nettogewicht (kg)	1.084
Bruttogewicht (kg)	1.084