

Mufa termokurczliwa przelotowa
do kabli i przewodów bez pancerza o izolacji wytłaczanej

Uniwersalne zastosowanie do łączenia kabli o izolacji wytłaczanej w izolacji z PVC, PE i XLPE (np. N(A)YY, NYM, TT). Nadaje się do złązek kablowych prasowanych do kabli aluminiowych i miedzianych.



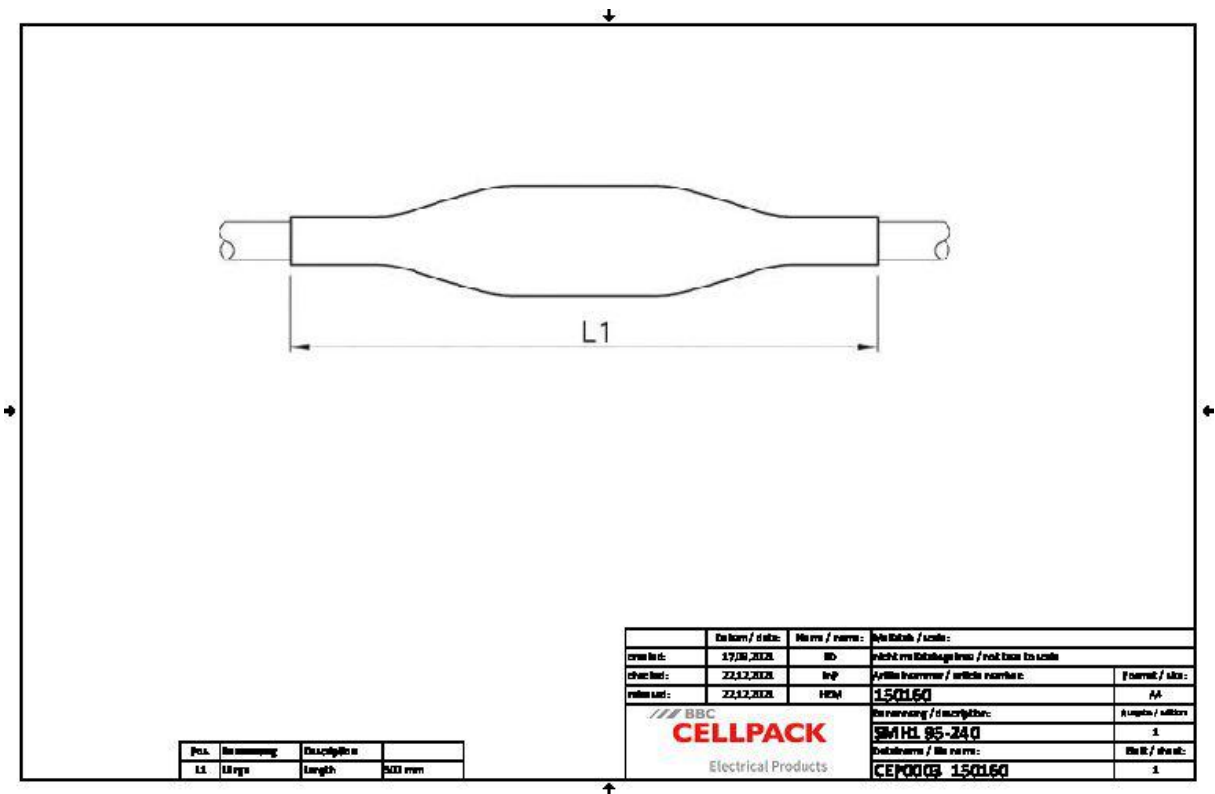
Opis produktu

Oznaczenie artykułu	SMH1 95-240
Numer przedmiotu	150160
Akcesoria uzupełniające	Złączka kablowa prasowana (patrz Technologia łączenia)

Właściwości
Kompaktowe wymiary
Duży zakres przekrojów przewodów i kabli
Odporny na działanie chemikaliów
Odporny na berylownce
Stabilizacja przed promieniami UV
Wolny od substancji wpływających na pokrywanie lakierem
Nie zawiera halogenów
Wodoszczelny poprzecznie
Wysoka wartość izolacji elektrycznej
Wysoka wytrzymałość mechaniczna

Zastosowanie
Wnętrze
Napowietrzny
Zastosowanie w ziemi
Woda
Kanały kablowe
Kanały kablowe

Dane techniczne



Oznaczenie artykułu	SMH1 95-240
Numer przedmiotu	150160
Poziomy napięcie	U0/U (Um) 0,6/1 (1,2) kV
Normy i certyfikaty	EN 50393
Długość L1	500 mm
Nominal cross section Polymeric cable unarmoured per conductor 1x min	95 mm²
Nominal cross section Polymeric cable unarmoured per conductor 1x max	240 mm²

Dane logistyczne

Oznaczenie artykułu	SMH1 95-240
Numer przedmiotu	150160
Zakres dostawy	Osłona zewnętrzna
	Osłony wewnętrzne
	ściereczka do czyszczenia
	Papier ścierny
	Instrukcja montażowa
Okres przydatności - dodatkowy opis	Nieograniczony czas przechowywania
Numer taryfy celnej	39173900
EAN/GTIN	4010311028583

Dane opakowania

Alternatywna jednostka opakowania	Torebka1	Paleta EW
Ilość podstawowa	1	250
Podstawowa jednostka opakowania	Sztuka	Sztuka
Długość (mm)	543	1200
Szerokość (mm)	201	800
Wysokość (mm)	47	1130
Waga netto (kg)	0.265	66.25
Waga brutto (kg)	0.265	84.45