

Mufa termokurczliwa przelotowa  
do kabli i przewodów bez pancerza o izolacji wytłaczanej

Uniwersalne zastosowanie do łączenia kabli o izolacji wytłaczanej w izolacji z PVC, PE i XLPE (np. N(A)YY, NYM, TT). Nadaje się do złązek kablowych prasowanych do kabli aluminiowych i miedzianych.



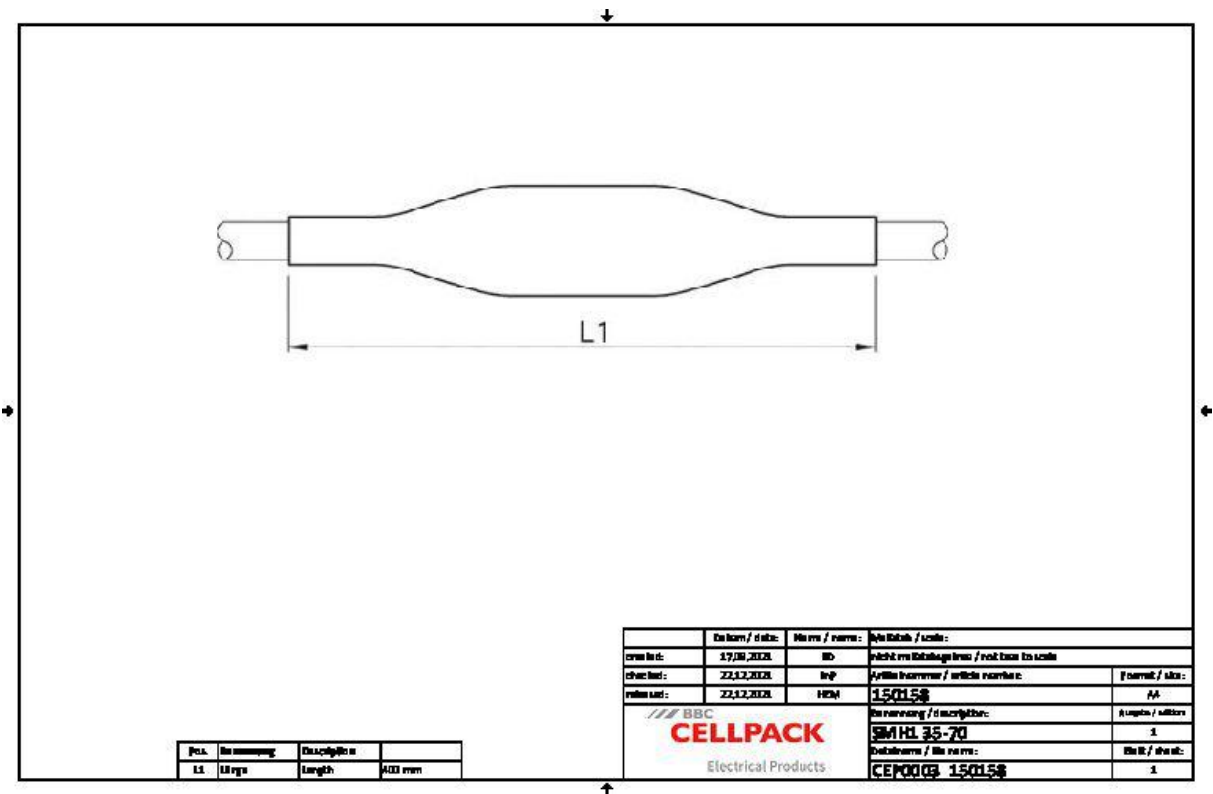
Opis produktu

Oznaczenie artykułu	SMH1 35-70
Numer przedmiotu	150158
Akcesoria uzupełniające	Złączka kablowa prasowana (patrz Technologia łączenia)

Właściwości
Kompaktowe wymiary
Duży zakres przekrojów przewodów i kabli
Odporny na działanie chemikaliów
Odporny na berylownce
Stabilizacja przed promieniami UV
Wolny od substancji wpływających na pokrywanie lakierem
Nie zawiera halogenów
Wodoszczelny poprzecznie
Wysoka wartość izolacji elektrycznej
Wysoka wytrzymałość mechaniczna

Zastosowanie
Wnętrze
Napowietrzny
Zastosowanie w ziemi
Woda
Kanały kablowe
Kanały kablowe

Dane techniczne



Oznaczenie artykułu	SMH1 35-70
Numer przedmiotu	150158
Poziomy napięcie	U0/U (Um) 0,6/1 (1,2) kV
Normy i certyfikaty	EN 50393
Długość L1	400 mm
Nominal cross section Polymeric cable unarmoured per conductor 1x min	35 mm²
Nominal cross section Polymeric cable unarmoured per conductor 1x max	70 mm²

## Dane logistyczne

Oznaczenie artykułu	SMH1 35-70
Numer przedmiotu	150158
Zakres dostawy	Osłona zewnętrzna
	Osłony wewnętrzne
	ściereczka do czyszczenia
	Papier ścierny
	Instrukcja montażowa
Okres przydatności - dodatkowy opis	Nieograniczony czas przechowywania
Numer taryfy celnej	39173900
EAN/GTIN	4010311028576

## Dane opakowania

Alternatywna jednostka opakowania	Torebka1	Karton
Ilość podstawowa	1	10
Podstawowa jednostka opakowania	Sztuka	Sztuka
Długość (mm)	420	480
Szerokość (mm)	229	400
Wysokość (mm)	37	225
Waga netto (kg)	0.131	1.31
Waga brutto (kg)	0.131	1.61