

Empalme de conexión termorretráctil
para cables aislados sintético sin armadura

De uso universal para la conexión de cables de aislamiento sintético de PVC, PE y XLPE (p. ej. N(A)YY, NYM, TT). Para conectores a compresión en cables de aluminio y de cobre.



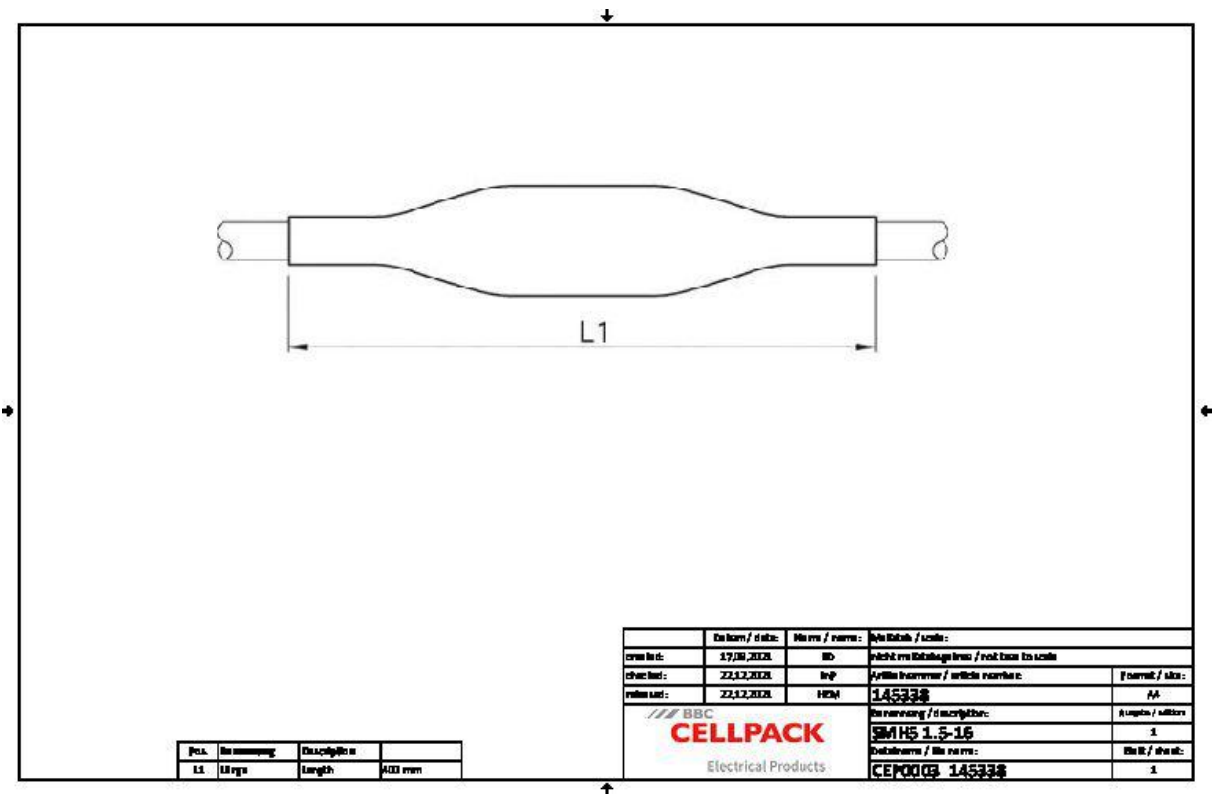
Descripción de producto

Denominación del artículo	SMH5 1.5-16
Número de artículo	145338
Accesorio opcional	Manguitos de compresión (ver Tecnología de Conexión)

Propiedades
Dimensiones compactas
Amplio rango de secciones de líneas y cables
Resistente a influencias químicas
Resistente a alcalinotérreos
Estabilizado contra los rayos UV
Libre de sustancias disruptoras del barniz
Libre de halógenos
Impermeable al agua transversal
Altos valores de aislamiento eléctrico
Alta resistencia mecánica

Aplicaciones
Interiores
Exterior
Bajo tierra
Agua
Canalización
Tubos vacíos

Datos técnicos



Denominación del artículo	SMH5 1.5-16
Número de artículo	145338
Niveles de tensión	U0/U (Um) 0,6/1 (1,2) kV
Normas de ensayo	EN 50393
Largo L1	400 mm
Nominal cross section Polymeric cable unarmoured per conductor 5x min	1.5 mm²
Nominal cross section Polymeric cable unarmoured per conductor 5x max	16 mm²

Datos logísticos

Denominación del artículo	SMH5 1.5-16
Número de artículo	145338
Ámbito de entrega	Empalme exterior
	Empalmes interiores
	Toallita de limpieza
	Tela esmeril
	Instrucciones de montaje
Durabilidad textos adicionales	Almacenamiento ilimitado
Número de arancel	39173900
EAN/GTIN	4010311000329

SAP Datos de embalaje

Alternativa unidad de medida	Bolsa1	Caja	Palet OW
Cantidad base	1	10	360
Base unidad de medida	Piece	Piece	Piece
Largo (mm)	285	420	1200
Ancho (mm)	151	250	800
Altura (mm)	37	140	1130
Peso neto (kg)	0.142	1.42	51.12
Peso bruto (kg)	0.142	1.72	69.32