

Empalme de conexión termorretráctil  
para cables aislados sintético sin armadura

De uso universal para la conexión de cables de aislamiento sintético de PVC, PE y XLPE (p. ej. N(A)YY, NYM, TT). Para conectores a compresión en cables de aluminio y de cobre.



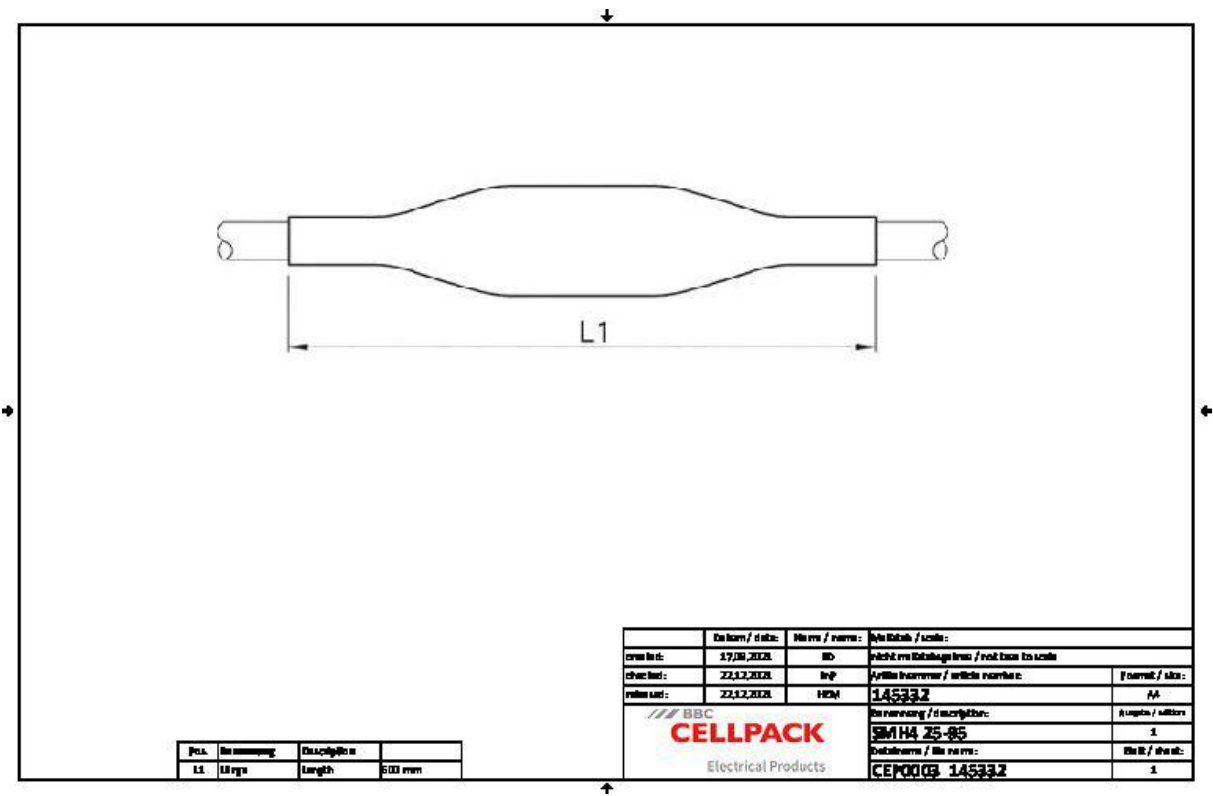
Descripción de producto

|                           |  |
|---------------------------|--|
| Denominación del artículo | SMH4 25-95   |
| Número de artículo        | 145332   |
| Accesorio opcional        | Manguitos de compresión (ver Tecnología de Conexión) |

|  |
|--|
| Propiedades                                  |
| Dimensiones compactas                        |
| Amplio rango de secciones de líneas y cables |
| Resistente a influencias químicas            |
| Resistente a alcalinotérreos                 |
| Estabilizado contra los rayos UV             |
| Libre de sustancias disruptoras del barniz   |
| Libre de halógenos                           |
| Impermeable al agua transversal              |
| Altos valores de aislamiento eléctrico       |
| Alta resistencia mecánica                    |

|              |
|--------------|
| Aplicaciones |
| Interiores   |
| Exterior     |
| Bajo tierra  |
| Agua         |
| Canalización |
| Tubos vacíos |

Datos técnicos



|   |                          |
|---|--------------------------|
| Denominación del artículo   | SMH4 25-95               |
| Número de artículo  | 145332                   |
| Niveles de tensión  | U0/U (Um) 0,6/1 (1,2) kV |
| Normas de ensayo  | EN 50393                 |
| Largo L1  | 600 mm                   |
| Nominal cross section Polymeric cable unarmoured per conductor 4x min | 25 mm²                   |
| Nominal cross section Polymeric cable unarmoured per conductor 4x max | 95 mm²                   |

Datos logísticos

|                                |                          |
|--------------------------------|--------------------------|
| Denominación del artículo      | SMH4 25-95               |
| Número de artículo             | 145332                   |
| Ámbito de entrega              | Empalme exterior         |
|                                | Empalmes interiores      |
|                                | Toallita de limpieza     |
|                                | Tela esmeril             |
|                                | Instrucciones de montaje |
| Durabilidad textos adicionales | Almacenamiento ilimitado |
| Número de arancel              | 39173900                 |
| EAN/GTIN                       | 4010311000282            |

SAP Datos de embalaje

|                              |        |          |
|------------------------------|--------|----------|
| Alternativa unidad de medida | Bolsa1 | Palet OW |
| Cantidad base                | 1      | 200      |
| Base unidad de medida        | Piece  | Piece    |
| Largo (mm)                   | 637    | 1200     |
| Ancho (mm)                   | 153    | 800      |
| Altura (mm)                  | 87     | 1130     |
| Peso neto (kg)               | 0.426  | 85.2     |
| Peso bruto (kg)              | 0.426  | 103.4    |